

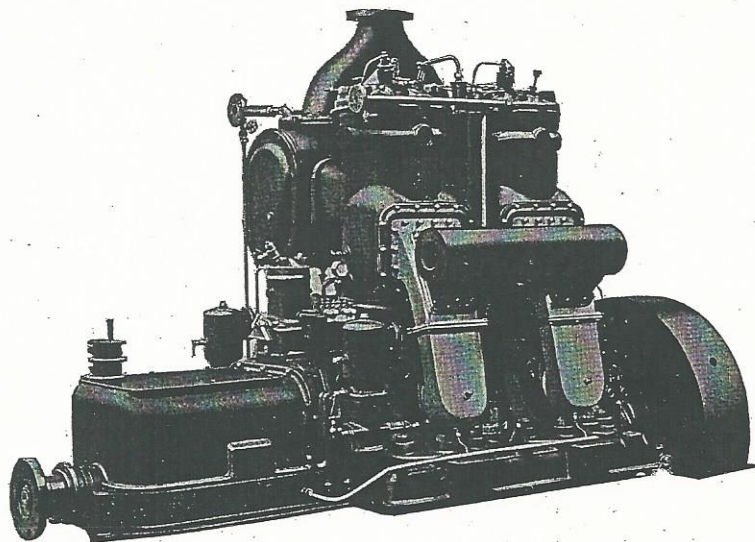
KROMHOUT MOTOREN FABRIEK D. GOEDKOOP JR. N.V. AMSTERDAM

TELEFOON: 60001 (6 LIJNEN)
TELEGR.-ADRES: KROMOFA

FILIALEN:
ROTTERDAM — PARIJS



SPECIFICATIE VAN TWEETACT KROMHOUT SCHEEPSDIESELMOTOREN TYPE 2 H 2, 2 H 3 EN 2 H 4. No. 512 C



Deze motoren zijn geschikt voor sleepboten, vrachtschepen, passagiers- en communicatievaartuigen, motorjachten, directieboten, visschersschepen, en kustvaartuigen, enz.

UITVOERING A:

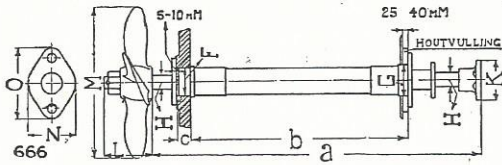
Motor compleet met omkeerbeweging met deksel; stuwblok met kogellagers; manoeuvreerhandel; asverlenging (penmoer) aan vliegwielzijde met kussenblok; reguleur; brandstoffilter; smeeroliepompen (met filters, koeler en voorraadtank) voor circulatiesmering van hoofdagers, krukpenmetalen, keer-koppeling, etc., smeeroliepomp voor druksmering van cylinders; koelwaterpomp met filterpot; lenspomp; luchtaanzetinrichting, compleet met luchtcompressor, reservoirs en de noodige appendages; knalpot aan den motor; knalpot voor uitlaatleiding; dekmanoeuvreerhandel met as, lever, twee dekstoelen, verticale as met lagerpot en trekstang; halvekrachtstoeltje, lever met gaffel, as en trekstang; aansluitflenzen; inventaris en normale reservedeelen (z.o.z.).
De cylinders van deze motoren zijn verchromd.

ENKELE GEGEVENS:

Type	2 H 2	2 H 3	2 H 4
Codewoord	I J Z G A	I J Z I C	I J Z K E
Vermogen in epk.	60	80	100
Maximum aantal omwentelingen per minuut	390	350	320
Boring	210 mm	240 mm	265 mm
Slag	275 mm	310 mm	350 mm
Brandstofverbruik bij volle belasting per epk/uur, zonder speling	185 g	180 g	180 g
Smeerolieverbruik per epk/uur bij vollast	3-4 g	3-4 g	3-4 g
Inhoud luchtaanzetreservoirs	2 × 100 l	2 × 100 l	2 × 100 l
Netto-gewicht	4650 kg	5750 kg	6800 kg
Bruto-gewicht	5300 kg	6400 kg	7500 kg
Verscheppingsinhoud	9.90 m ³	11.50 m ³	13.20 m ³

EXTRA VOOR UITVOERING B:

Alle maten in mm



Schroefas, schroefaskoker en schroef, compleet.

SCHROEF **

TYPE	F	G	H	K	L	M	N	O	a	b	c	Aantal bladen	Spoed
2 H 2	155	185	85	248	243	1000	215	300	*1800	*1000	*105	3	* 750
2 H 3	165	195	90	248	243	1100	225	310	*1900	*1050	*110	4	* 875
2 H 4	180	215	105	272	277	1200	240	325	*2100	*1150	*120	4	*1000

** De hier opgegeven spoed is slechts te beschouwen als een gemiddelde. Voor het verkrijgen van de gunstigste resultaten is het noodzakelijk, dat de spoed van de schroef door ons wordt bepaald aan de hand van een lijnentekening van het vaartuig.

Brandstofreservoir compleet met vuldop, brandstofkraan, en aftapkraan.

TYPE	Lengte	Diam.	Inhoud
2 H 2 2 H 3 2 H 4	*1000	*600	275 l

Leidingen:

TYPE	Afblaas-leiding Gaspipj		Koelwaterl. Rood koper		Brandstof. Rood koper		Vulleiding, brandstofres. Gaspipj		Luchtaanzzetl. Naadl. st. huis		Leid. v. compr. naar lucthtank Rood koper		Lensleiding Gegalv. ijz. pipj		Luchtfl. leid. Rood koper		Manometer leiding		Brandstof-lekleiding	
	Doortl.	Lengte	Diam.	Lengte	Diam.	Lengte	Doortl.	Lengte	Doortl.	Lengte	Diam.	Lengte	Doortl.	Lengte	Diam.	Lengte	Diam.	Lengte	Diam.	Lengte
2 H 2	5"	*4000	27/30	*4000	13/16	*2000	2"	*1100	3/4"	*3500	9/12	*5000	1 1/4"	4000	9/12	3500	4/6	*5000	6/8	*3000
2 H 3	6"	*5000	34/38	*4000	13/16	*3500	2"	*1200	3/4"	*3500	9/12	*5000	1 1/2"	5000	9/12	3500	4/6	*5000	6/8	*3000
2 H 4	6"	*6000	40 ⁵ /44 ⁵	*4500	13/16	*3500	2"	*1200	3/4"	*4000	9/12	*5000	1 3/4"	6000	9/12	4000	4/6	*5000	6/8	*3000
	met bochtpipj		met b.b. afsl. en terugslagkl.									met afsluiter lensfleschen terugslagklep		met orgelfluit 32 mm Ø						

De met * aangeduide cijfers geven normaal-maten aan, waarop ook onze standaardprijzen zijn gebaseerd. Bij tijdig verstrekte gegevens kunnen deze maten desgewenscht worden veranderd, waardoor de standaardprijzen dan tevens dienovereenkomstig worden gewijzigd, evenals dat het geval is bij levering van deelen, welke niet in de standaardspecificatie zijn opgenomen.

INVENTARIS EN RESERVEDEELEN

- 1 Stel oliekannen, moersleutels en speciale gereedschappen.
- 1 Inspuitstuk compleet.
- 1 Veer voor brandstofpomp per cilinder.
- 1 Stel veeren voor aanzetklep.

- 1 Stel kleppen voor koelwaterpomp en lenspomp.
- 1 Stel kleppen voor carterdeksels per motor.
- 1 Stel pakkingen voor cilinderv. lucthtcompr.
- 1 Stel pakkingen voor verbrandingskamer.

Alle opgaven zijn door ons zoo nauwkeurig mogelijk vastgesteld en gecorrigeerd. Aangezien wijzigingen echter steeds kunnen voorkomen, mogen onze gegevens niet als bindend worden beschouwd, zoolang deze niet door ons zijn bevestigd.

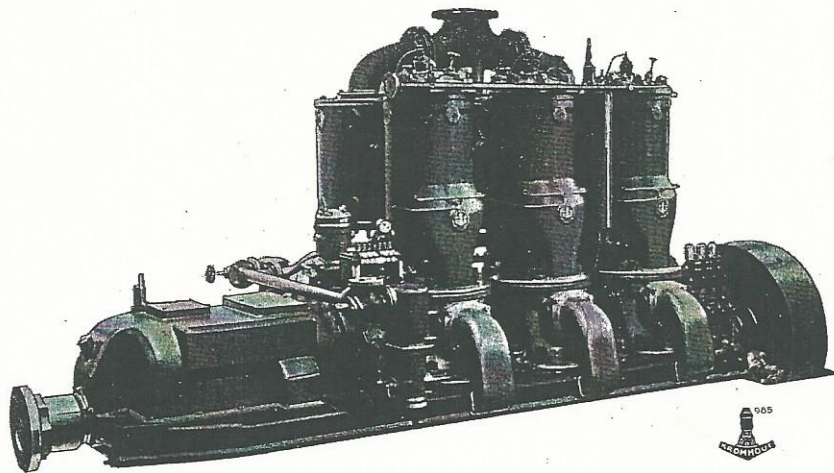
N.V. KROMHOUT MOTOREN FABRIEK D. GOEDKOOP JR. AMSTERDAM

TELEFOON: 60001 (6 LIJNEN)
TELEGR.-ADRES: KROMOFA

FILIALEN:
ROTTERDAM — PARIJS



SPECIFICATIE VAN KROMHOUT TWEETACT SCHEEPSDIESELMOTOREN TYPE 3 H 3, 3 H 4 EN 4 H 4. No. 513 C



Deze motoren zijn bijzonder geschikt voor sleepboten, kustvaartuigen, visschersschepen, vrachtschepen, motorjachten, passagiers- en communicatievaartuigen, enz.

UITVOERING A:

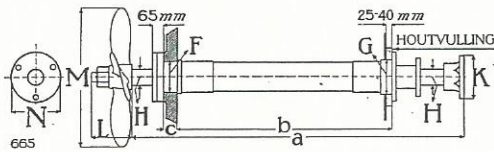
Motor compleet met omkeerbeweging met deksel; stuwblok met kogellagers; manoeuvreerhandel met as, twee levers, twee dekstoelen, verticale as met lagerpot en trekstang; halvekrachtstoeltje, drie levers met gaffel, as en trekstang; reguleur; brandstoffilter; smeeroliepomp (met filters, koeler en voorraadtank) voor circulatiesmering van hoofdlaters, krukpenmetalen, keer-koppeling, etc., smeeroliepomp voor druksmering van cilindres; koelwaterpomp met filterpot; lenspomp; luchtaanzetinrichting, compleet met luchtcompressor, reservoirs en de noodige appendages; knalpot aan den motor; knalpot voor uitlaatleiding; aansluitflenzen; inventaris en normale reserve-deelen (z.o.z.)

ENKELE GEGEVENS:

Type	3 H 3	3 H 4	4 H 4
Codewoord	IJZOI	IJZUN	IJZYS
Vermogen in epk	120	150	200
Aantal cilindres	3	3	4
Maximum aantal omwentelingen per minuut	350	320	320
Boring	240 mm	265 mm	265 mm
Slag	310 mm	350 mm	350 mm
Brandstofverbruik bij volle belasting per epk/uur, zonder speling	180 g	180 g	180 g
Smeeroljeverbruik per epk/uur bij vollast	3-4 g	3-4 g	3-4 g
Inhoud luchtaanzetreservoirs	2 × 100 l	2 × 150 l	2 × 150 l
Netto-gewicht	7700 kg	9200 kg	12000 kg
Bruto-gewicht	8500 kg	10000 kg	13000 kg
Verscheppingsinhoud	12.5 m ³	17.3 m ³	21.5 m ³

EXTRA VOOR UITVOERING B.

Alle maten in mm



Schroefas, schroefaskoker en schroef, compleet.

SCHROEF **

TYPE	F	G	H	K	L	M	N	a	b	c	Aantal bladen	Spoed
3 H 3	190	215	110	272	277	1200	310	*2100	*1150	*120	4	*850
3 H 4	205	235	115	300	327	1350	320	*2350	*1250	*150	4	*1000
4 H 4	245	280	135	380	425	1500	355	*2450	*1350	*185	4	*1050

** De hier opgegeven spoed is slechts te beschouwen als een gemiddelde. Voor het verkrijgen van de gunstigste resultaten is het noodzakelijk, dat de spoed van de schroef door ons wordt bepaald aan de hand van een lijnenteekening van het vaartuig.

Brandstofreservoir met vuldop, brandstofkraan en aftapkraan.

TYPE	Lengte	Diam.	Inhoud
3 H 3 3 H 4 4 H 4	*1000	*600	275 l

Leidingen:

TYPE	Afblaasleiding Gaspip		Koelwaterl. Rood koper		Brandstof. Rood koper		Vulleiding brandstofres. Gaspip		Luchtaanzetl. Naadl. st. buis		Leid. v. compr. naar luchtank Rood koper		Lensleiding Gegalv. ijz.pip		Luchtlf. leid. Rood koper		Manometer leiding Roodkoper		Brandstof- leiding	
	Doortl.	Lengte	Diam.	Lengte	Diam.	Lengte	Doortl.	Lengte	Doortl.	Lengte	Diam.	Lengte	Doortl.	Lengte	Diam.	Lengte	Diam.	Lengte	Diam.	Lengte
3 H 3	8"	*6000	40 ⁵ /44 ⁵	*5000	13/16	*4000	2"	*4000	3/4"	*4000	9/12	*4000	1 3/4"	*6000	9/12	*4000	4/6	*6000	6/8	*3000
3 H 4	8"	*6000	52/57	*5000	13/16	*4000	2"	*4000	3/4"	*4000	9/12	*4000	2"	*6000	9/12	*4000	4/6	*6000	6/8	*3000
4 H 4	8"	*6000	52/57	*5000	13/16	*4000	2"	*4000	3/4"	*4000	9/12	*4000	2"	*6000	9/12	*4000	4/6	*6000	6/8	*3000
	met bocht pijp		met b.b.afsl. en terugslagkl.				met vleugel-pomp en aansluitingen						met afsluiter lensflesch en terugslag-klep		met Typhoon-fluit					

De met * aangeduide cijfers geven normaal-maten aan, waarop ook onze standaardprijzen zijn gebaseerd. Bij tijdig verstrekte gegevens kunnen deze maten desgewenscht worden veranderd, waardoor de standaardprijzen dan tevens dienovereenkomstig worden gewijzigd, evenals dat het geval is bij levering van deelen, welke niet in de standaardspecificatie zijn opgenomen.

INVENTARIS EN RESERVEDEELEN

- | | |
|--|---|
| 1 Stel oliekannen, moersleutels en speciale gereedschappen | 1 Stel kleppen voor koelwaterpomp en lenspomp |
| 1 Veer voor brandstofpomp per cylinder | 1 Klep voor carterdeksel per cylinder |
| 1 Stel veeren voor aanzetklep | 1 Stel pakkingen voor cylinders luchtcompr. |
| 1 Inspuitsstuk compleet | 1 Stel pakkingen voor verbrandingskamer |

Alle opgaven zijn door ons zoo nauwkeurig mogelijk vastgesteld en gecorrigeerd. Aangezien wijzigingen echter steeds kunnen voorkomen, mogen onze gegevens niet als bindend worden beschouwd, zoolang deze niet door ons zijn bevestigd.

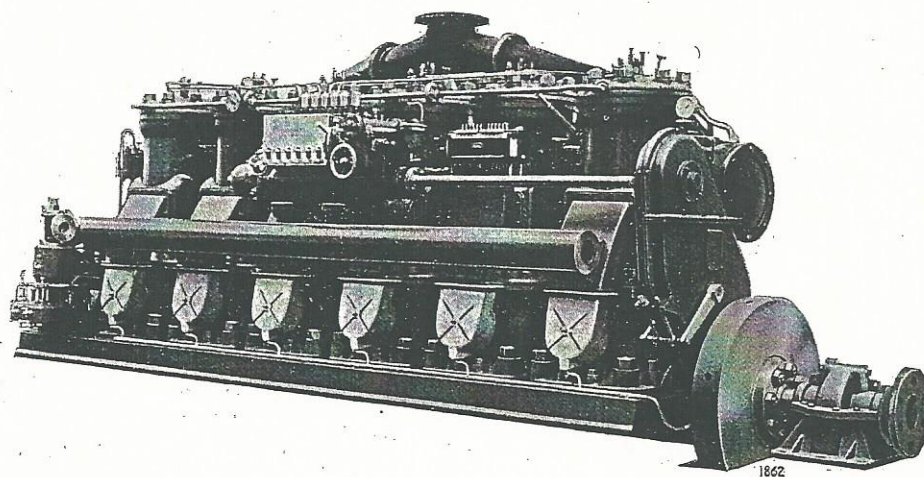
KROMHOUT MOTOREN FABRIEK D. GOEDKOOP JR. N.V. AMSTERDAM

TELEFOON: 60001 (6 LIJNEN)
TELEGR.-ADRES: KROMOFA



FILIALEN:
ROTTERDAM — PARIJS

SPECIFICATIE VAN KROMHOUT TWEETACT SCHEEPSDIESELMOTOREN TYPE 4 H 5, 5 H 5 EN 6 H 5. No. 514 B



Geschikt voor vrachtschepen voor zee-, kust- en binnenvaart, sleepboten, passagiers- en communicatievaartuigen, visschersschepen, motorjachten, enz.

UITVOERING A:

Motor compleet met stuwblok; reguleteur; brandstoffilters; smeeroliepomp (met filter, koeler en voorraadtank) voor circulatiesmering van hoofdlagers, krukpenmetalen enz., smeeroliepomp voor druksmering van de cylinders; koelwaterpomp met filter; leuspomp; lucht aanzetinrichting met reservoirs en de noodige appendages; luchtomkeerinrichting, eventueel met de benodigde organen voor de bediening vanaf de brug; watergekoelde knalpotten aan den motor; knalpot voor uitlaatleiding; aansluitflenzen; inventaris en normale reservedeelen (zie ommezijde).

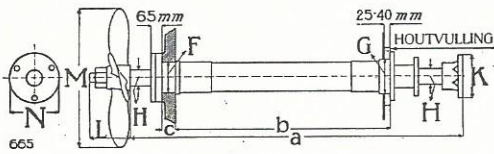
ENKELE GEGEVENS:

	4 H 5	5 H 5	6 H 5
Type	IJXOE	IJXUJ	IJXYN
Codewoord	280/300	350/375	420/450
Vermogen in epk.	4	5	6
Aantal cylinders	300/320	300/320	300/320
Maximum aantal omwentelingen per minuut	300 mm	300 mm	300 mm
Boring	400 mm	400 mm	400 mm
Slag			
Brandstofverbruik bij volle belasting per epk/uur, zonder speling	175 g	175 g	175 g
Smeerolieverbruik per epk/uur	2 ¹ / ₂ —3 g	2 ¹ / ₂ —3 g	2 ¹ / ₂ —3 g
Inhoud luchtaanzetreservoirs	2 × 850 l	2 × 850 l	2 × 850 l
Netto-gewicht	17000 kg	20500 kg	24000 kg
Bruto-gewicht	19200 kg	22750 kg	26250 kg
Verscheppingsinhoud	30 m ³	33.5 m ³	37 m ³

N.B. In vele gevallen zal het installeren van een afzonderlijken hulpmotor wenschelijk zijn.

EXTRA VOOR UITVOERING B:

Alle maten in mm



Schroefas, schroefaskoker en schroef, compleet.

SCHROEF **

TYPE	F	G	H	K	L	M	N	a	b	c	Aantal bladen	Spoed
4 H 5	245	280	125	380	425	1600	345	*2750	*1500	*200	4	* 950
5 H 5	245	280	130	410	425	1650	345	*2750	*1500	*200	4	*1000
6 H 5	255	290	140	440	425	1700	355	*2750	*1500	*200	4	*1050

Brandstofreservoir compleet met vuldop, brandstofkraan, aftapkraan en peilinrichting.

TYPE	Lengte	Diep	Inhoud
4 H 5	*1220	*760	550 l
5 H 5	*1220	*760	550 l
6 H 5	*1220	*760	550 l

Leidingen :

TYPE	Afblaasleiding Gaspijp		Koelwateraanzuigleid. Rood koper		Brandstofleiding Rood koper		Luchtaanzetleiding Naadl. st. buis		Lensleiding Gegalv. ijz. pijp		Luchtfl. leid. Rood koper		Manometerleiding Rood koper	
	Doorl.	Lengte	Diam.	Lengte	Diam.	Lengte	Doorl.	Lengte	Doorl.	Lengte	Diam.	Lengte	Diam.	Lengte
	4 H 5	10"	*6000	75/80	*5000	19/22	*6000	3/4"	*6000	2"	*6000	1/2"	*4000	6/8
5 H 5	10"	*6000	75/80	*5000	19/22	*6000	3/4"	*6000	2"	*6000	1/2"	*4000	6/8	*5000
6 H 5	12"	*6000	75/80	*5000	19/22	*6000	3/4"	*6000	2"	*6000	1/2"	*4000	6/8	*5000
	met bochtpijp		met b.b.afsl. en terugslagkl.						met afsluiter lensflesch terugslagklep		met typhoonfluit			

De met * aangeduide cijfers geven normaal-maten aan, waarop ook onze standaardprijzen zijn gebaseerd. Bij tijdig verstrekte gegevens kunnen deze maten desgewenscht worden veranderd, waardoor de standaardprijzen dan tevens dienovereenkomstig worden gewijzigd, evenals dat het geval is bij levering van deelen, welke niet in de standaardspecificatie zijn opgenomen.

** De hier opgegeven spoed is slechts te beschouwen als een gemiddelde; voor een klein, goed belijnd schip zal de spoed grooter moeten zijn, voor een zwaar, breed schip, kleiner. Voor het verkrijgen van de gunstigste resultaten is het noodzakelijk, dat de spoed van de schroef door ons wordt bepaald aan de hand van een lijnenteekening van het vaarttuig.

INVENTARIS EN RESERVEDEELEN

- 1 Stel oliekannen, moersleutels en speciale gereedschappen.
- 1 Trechter met gaas.
- 2 Perskleppen voor koelwater- en lenspomp.
- 2 Zuigkleppen voor idem.
- 1 Stel persleidingen voor brandstofpomp.
- 2 Bussen elk met 300 lontjes.
- 1 Inspuitstuk.

- 1 Glas voor kijkglas.
- 1 Pakking voor cylinder-verbrandingskamer (gas).
- 1 Stel spiraalveeren.
- 8 Stalen kleppen voor zuigcarterdeksel.
- 8 Stalen kleppen voor perscarterdeksel.
- 12 Stalen kleppen voor hulpluchtklep.
- 1 Gereedschapkist met slot.
- 1 Handleiding voor motordrijver.

Alle opgaven zijn door ons zoo nauwkeurig mogelijk vastgesteld en gecorrigeerd. Aangezien wijzigingen echter steeds kunnen voorkomen, mogen onze gegevens niet als bindend worden beschouwd, zoolang deze niet door ons zijn bevestigd.