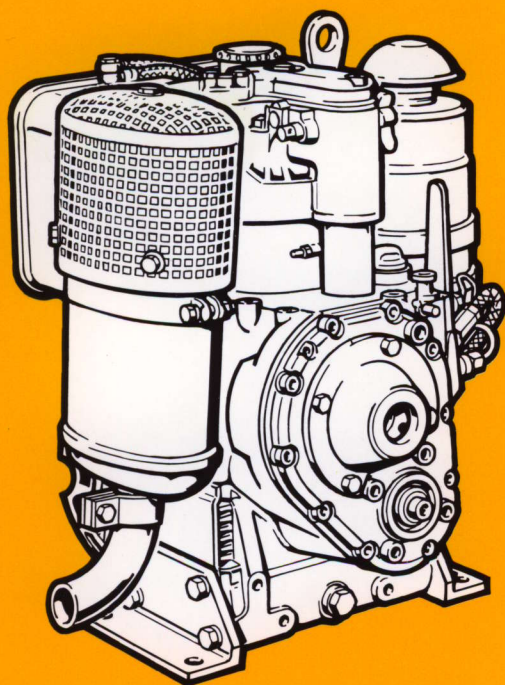


# Original-Ersatzteile

Original-spare parts

Pièces de rechange d'origine

Repuestos originales



E 71

E 75

E 79

E 780

E 786

# Bestellung für HATZ-Original-Ersatzteile

Order for HATZ Original spare parts

Commande de pièces d'origine HATZ


Pedido de repuestos originales HATZ

1

Besteller / Customer / Client / Cliente

2

TYP	KENNZ.
MOTOR/FABRIK NO.	
MIN-1	



3

Ersatzteilliste Nr./ Spare parts list no./ Liste des pièces de rechange no./ Lista de repuestos No.

E 71.16  E 75.15  E 79.15

E 780.15  E 786.11

4

Stück / Qty	HATZ Ident No.	Stück / Qty	HATZ Ident No.

5

Versandart / Mode of dispatch / Mode d'expédition / Despacho deseado

Post / Surface / Poste / Correo  Luftfracht / airfreight / frêt aérien / flete aereo

Express / express / exprès / expreso  .....

6

Versandadresse / Consignee / Adresse destination / Dirección

Bestellung an: Order at: Commande à: Pedido a:

- die nächste HATZ-Servicestelle (siehe Servicestellenverzeichnis)
- your nearest HATZ service station (see service-list)
- votre station-service HATZ la plus proche (voir liste "Service")
- al servicio HATZ más cercano (ver cuaderno de Servicio)

MOTORENFABRIK HATZ  
D-94099 RUHSTORF  
Tel: 0 85 31 / 319 - 0  
Fax: 0 85 31 / 31 94 21

<b>Inhaltsverzeichnis</b>		<b>Index</b>	Tafel-Nr. Table No.
<b>M ..</b>	<b>Grundmotor</b>	<b>Basic engine</b>	
00	Ersatzteilsätze,	Spare parts kits,	01
34	Zubehör, Schilder	accessories, labels	02
01	Kurbelgehäuse	Crankcase	03
01	Kurbelgehäuse	Crankcase	04
02, 03	Kurbelwelle, Lagerflansch	Crankshaft, bearing flange	05
04	Nockenwelle,	Camshaft,	06
05, 06	Kolben, Pleuel, Zylinder	Piston, conrod, cylinder	07
07	Zylinderkopf	Cylinder head	08
07	Zylinderkopf	Cylinder head	09
09, 11	Stoßstangen, Steuerdeckel	Pushrod, timing cover	10
14	Einspritzausrüstung	Injection equipment	11
17, 26	Schwungräder, Verschalung	Flywheels, cowling	12
<b>A ..</b>	<b>Zusatzausrüstung</b>	<b>Equipements</b>	
01	Kraftstoffbehälter	Fuel tank	13
01	Kraftstofffilter	Fuel filter	14
02	Luftfilter	Air filter	15
03	Abgasschalldämpfer	Exhaust silencer	16
04	Andrehkurbel, Andrehvorrichtung schs.	Starting handle, starting device, flywheel side	17
05	Starter, Generator	Starter, alternator	18
05	Armaturen	Electric equipment	19
16	Anschlußgehäuse, elast. Kupplung, Wellenstummel	Intermed. housing, flexible coupling, stubshaft	20
17	Kupplung kurz ausrückbar	Clutch short discon.	21 / 22
18	Anbauteile Hydraulikpumpe	Mount. parts hydr. pump	23 / 24
	Zusatzausrüstungen	Equipements	88 – 91
	Serien-Nr.-Änderungen	Serial-code modification list	92 – 96

Seite/Page

**Sommaire**

**Indice**

<b>M ..</b>	<b>Moteur de base</b>	<b>Motor de base</b>	
00	Jeu de pièces de rechange,	Juegos de recambios,	01
34	accessoires, plaques	accessorios, placas	02
01	Carter moteur	Caja cigueñal	03
01	Carter moteur	Caja cigueñal	04
02, 03	Vilebrequin, palier	Cigueñal, brida de cojinete	05
04	Arbre à cames,	Arbol de levas,	06
05, 06	Piston, bielle, cylindre	Embolo, biela, cilindro	07
07	Culasse	Culata	08
07	Culasse	Culata	09
09, 11	Tige de culbuteur, couvercle distribution	Varilla de balancín, tapa de mando	10
14	Equipement d'injection	Equipo de inyección	11
17, 26	Volants, tole refroid.	Volantes, revestimiento	12

<b>A ..</b>	<b>Accessoires</b>	<b>Equipos</b>	
01	Reservoir à carburant	Depósito combustible	13
01	Filtre à carburant	Filtro de combustible	14
02	Filtre à air	Filtro de aire	15
03	Silencieux	Silenciador	16
04	Manivelle, dispositif demarrage	Manivela, dispositivo de arranque	17
05	Demarreur, alternateur	Arrancador, alternador	18
05	Electrique equipement	Equipo eléctrico	19
16	Bride intermediaire, accouplem. elast. bout d'arbre,	Caja de conexion, acoplamiento elast., eje	20
17	Embrayage depr. cout.	Embrague momentano	21 / 22
18	Pièces mont. pompe hydr.	Piezas mont. bomba hidraulica	23 / 24

Acessoires complementaires	Equipos	88 – 91
Modification des Nos de serien	Modificación de los Nos de serie	92 – 96

M00

Ersatzteilsätze  
Spare part kits  
Jeux de pièces de rechange  
Juegos de piezas de recambios  
Serie guarnizioni

Tafel Nr.  
Tabl. No.  
Tavola N.

01

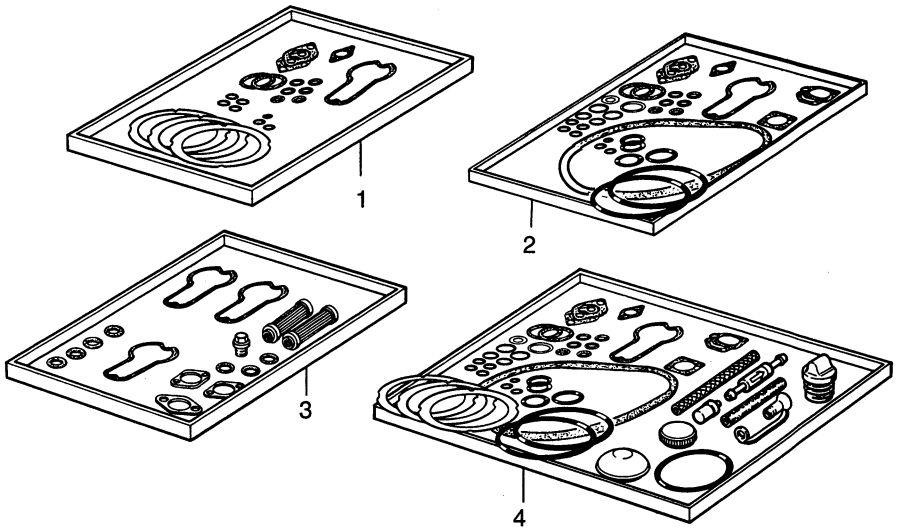


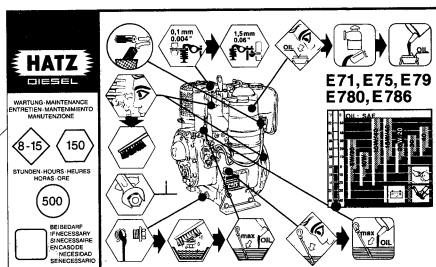
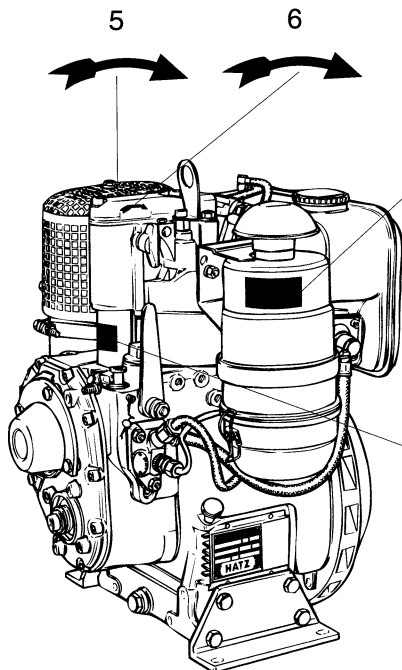
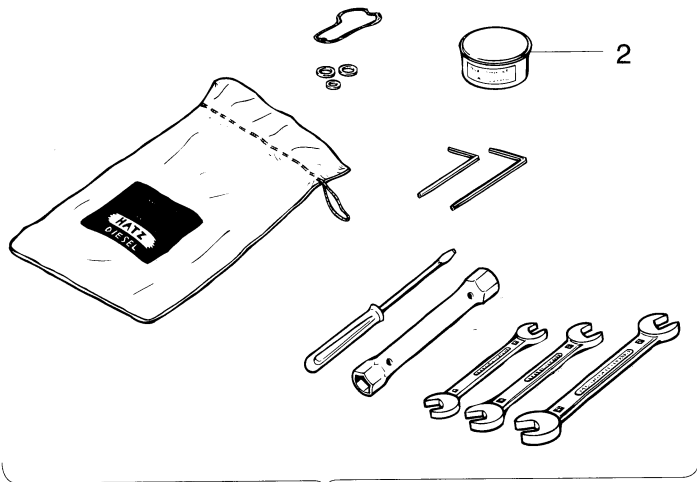
Fig.- No.	HATZ Ident-No.	Stück Qty.					P / W d / D	Bemerkungen Notes
		E 71	E 75	E 79	E780	E786		
<p>W: Im Wartungssatz enthalten. Incl. in maintenance kit. Contenu dans le jeu d'entretien. Incluido en el juego de mantenimiento.</p>								
<p>d: Im Dichtungssatz für 1 Zyl.-Kopf enthalten. Incl. in gasket set for 1 cylinder head. Contenu dans le jeu de joint p. 1 culasse. Incluido en el juego de juntas p. 1 culata.</p>								
<p>P: Im Pannensatz enthalten. Incl. in emergency kit. Contenu dans le jeu secour. Incluido en el juego para averias.</p>								
<p>D: Im Dichtungssatz Kurbelgehäuse Incl. in gasket set crankcase. Contenu dans le jeu de joints carter moteur Incluido en el juego de juntas caja cigueñal.</p>								
<p>1: Anzahl pro Satz - Qty. per kit Quantite par jeu Cantidad por juego</p>								
1	00339410	1	1	-	-	-	P1 Dichtungssatz für 1 Zylinderkopf	
1	00355211	-	-	1	1	-	P1 Gasket set for 1 cyl. head	
1	00358910	-	-	-	-	1	P1 Jeu de joint p. 1 culasse Juego de juntas para 1 culata	
2	01229800	1	1	1	1	-	Dichtungssatz für Kurbelgehäuse	
2	01229900	-	-	-	-	1	Gasket set for crankcase Jeu de joints p. carter moteur Juego de juntas para caja cigueñal	
3	00961302	1	1	1	1	-	Wartungssatz für 1000 h	
3	00961402	-	-	-	-	1	1000 hours maintenance kit Kit d'entretien 1000 heures Juego de piezas para servicio 1000 horas	
4	00965704	1	1	-	-	-	Pannensatz - Emergency kit	
4	00965804	-	-	1	-	-	Kit de secours	
4	00965904	-	-	-	1	-	Juego para averias	
4	01201003	-	-	-	-	1		

M 34

Zubehör  
Accessories  
Accessoires  
Accesorios  
Kit accessori

Tafel Nr.  
Tabl. No.  
Tavola N.

02



**Achtung!**  
Dekompressions-  
hebel nur in Pfeil-  
richtung drehen.

**Attention!**  
Turn decompression-  
lever in the direction  
of arrow only.

**Attention!**  
Tourner levier de  
décompression  
seulement en direc-  
tion de la flèche.

3

4

Fig.- No.	HATZ Ident-No.	Stück Qty.					P / W d / D	Bemerkungen Notes
		E 71	E 75	E 79	E780	E786		
1	00431701	1	1	1	1	-	Zubehörsatz - Accessoires kit	
1	00998100	-	-	-	-	1	Sort. accessoires	
2	40037000	1	1	1	1	-	Juego de accesorios	
3	03631201	1	1	1	1	1		
4	03396301	1	1	1	1	1		
5	03396700	1	1	1	1	1		
6	03589000	1	1	1	1	1		

Dicht- und Klebstoffe

Sealing- and bonding adhesives

Etanchéifiant et Colle

Materias para empaquetar y pegar

A = 502 230 01	Loctite Activator N	500 ml	} siehe Hinweis auf den einzelnen Bildtafeln as specified in the individual tables suivant les remarques sur les tableau correspondant según las indicaciones de las tablas correspondientes
B = 502 231 00	Loctite 573	50 ml	
C = 502 232 00	Loctite 601	50 ml	
D = 502 233 00	Loctite 221	50 ml	
E = 502 234 00	Loctite 648	10 ml	
F = 502 238 00	Technicoll 8058	0,75 kg	
+ 502 239 00	Technicoll 8367	0,75 kg	
G = 502 565 01	Loctite IS 407	20 ml	
H = 502 825 01	Silicon	30 ml	
J = 502 830 03	Hochtemp. Paste	100 ml	

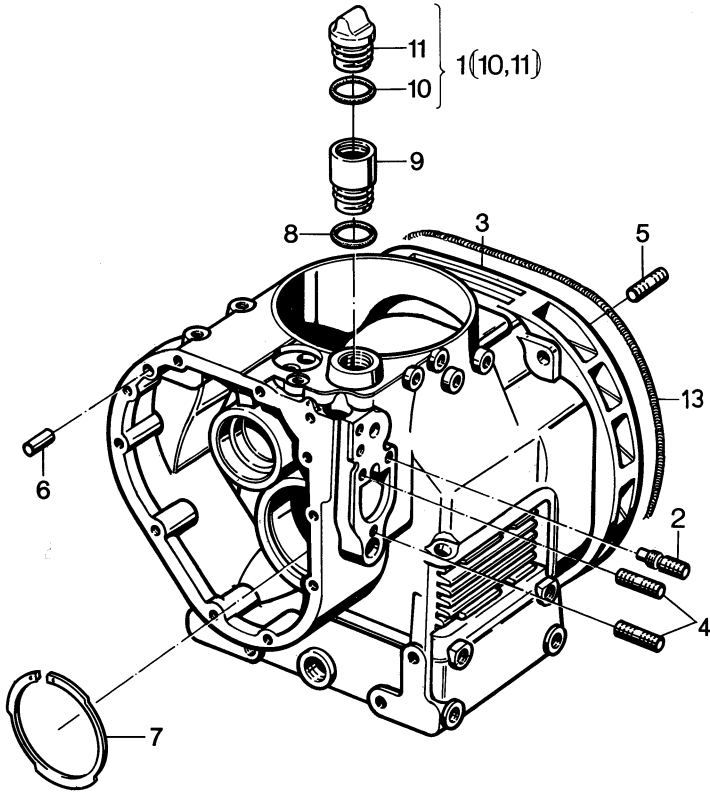


Kurbelgehäuse  
Crankcase  
Carter moteur  
Caja cigueñal  
Basamento motore

**M 01**

Tafel Nr.  
Tabl. No.  
Tavola N.

**03**



12 (3-11)

Fig.- No.	HATZ Ident-No.	Stück Qty.					P / W d / D	Bemerkungen Notes
		E 71	E 75	E 79	E780	E786		
1	00632101	1	1	1	1	1	W1	
2	03774600	1	1	1	1	1		
3	-----	-	-	-	-	-		
4	50037700	2	2	2	2	2		M 8 x 20    DIN 939-5.6
5	50037300	6	6	6	10	10		M 8 x 18    DIN 835-10.9
6	03169300	1	1	1	1	1		
7	40027600	1	1	1	1	1		
8	50153800	1	1	1	1	1		
9	03658400	1	1	1	1	1		
10	50153800	1	1	1	1	1	D1	
11	-----	-	-	-	-	-		
12	00355402	1	1	1	-	-		
12	00356703	-	-	-	1	-		
12	00359102	-	-	-	-	1		
13	03615600	1	1	1	-	-		

M 01

Kurbelgehäuse  
Crankcase  
Carter moteur  
Caja cigueñal  
Basamento motore

Tafel Nr.  
Tabl. No.  
Tavola N.

04

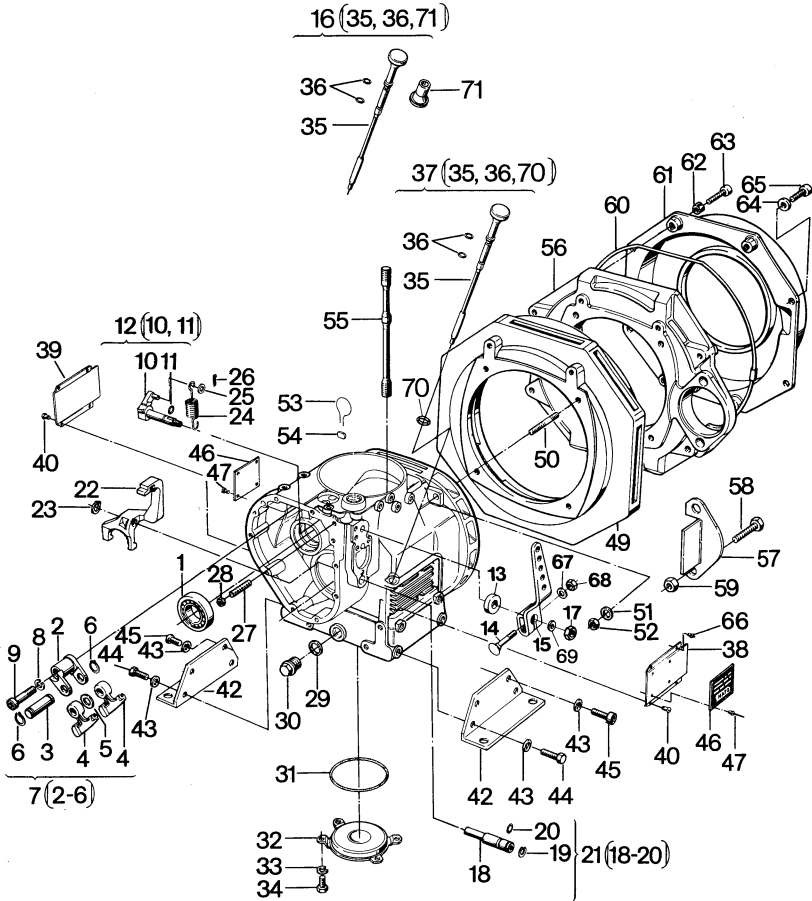


Fig.- No.	HATZ Ident-No.	Stück Qty.					P / W d / D	Bemerkungen Notes
		E 71	E 75	E 79	E780	E786		
1	50014200	1	1	1	1	1		
2	03009100	1	1	1	1	1		
3	03168800	1	1	1	1	1		
4	03009002	2	2	2	2	2		
5	03169400	0..1	0..1	0..1	0..1	0..1	0,1 mm	
5	03169600	0..1	0..1	0..1	0..1	0..1	0,2 mm	
5	03169700	0..1	0..1	0..1	0..1	0..1	0,3 mm	
5	03169800	0..1	0..1	0..1	0..1	0..1	0,5 mm	
6	50019500	2	2	2	2	2	12 x 1      DIN 471	
7	00339600	1	1	1	1	1		
8	50002900	1	1	1	1	1	10            DIN 128	
9	03170400	1	1	1	1	1		
10	-----	-	-	-	-	-		
11	40022300	1	1	1	1	1	D2	
12	00300200	1	1	1	1	1		
13	03146201	1	1	1	1	1		
14	03927300	1	1	1	1	1	M 6 x 32	
15	01149900	1	1	1	1	1		
16	01242500	-	-	-	1	1	n > 1800 / 1500 min <sup>-1</sup>	
16	01242600	-	-	-	1	-	n ≤ 1800 min <sup>-1</sup>	
16	01242600	-	-	-	-	1	n ≤ 1500 min <sup>-1</sup>	
17	40028600	1	1	1	1	1	M 10        SSN 440-8 Cu	
18	-----	-	-	-	-	-		
19	40031000	1	1	1	1	1		
20	40022300	1	1	1	1	1	D2	
21	00557900	1	1	1	1	1		
22	01060300	-	-	-	-	1	Federanschlag, spring stop, arrête de ressort, arresto a molla	
22	03008405	1	1	1	1	-		
23	50019400	1	1	1	1	1	8 x 0,8      DIN 471	
24	03194902	1	1	1	1	-	2,1 mm Ø ≤ 2100 min <sup>-1</sup>	
24	03770800	-	-	-	-	1	2,0 mm Ø ≤ 2100 min <sup>-1</sup>	
24	03769900	-	-	-	-	1	2,4 mm Ø > 2100 min <sup>-1</sup>	
24	03194801	1	1	1	1	-	2,6 mm Ø > 2100 min <sup>-1</sup>	
25	03133200	1	1	1	1	1		
26	50036100	1	1	1	1	1	2 x 22        DIN 94	

**M 01**

Kurbelgehäuse  
Crankcase  
Carter moteur  
Caja cigueñal  
Basamento motore

Tafel Nr.  
Tabl. No.  
Tavola N.

**04**

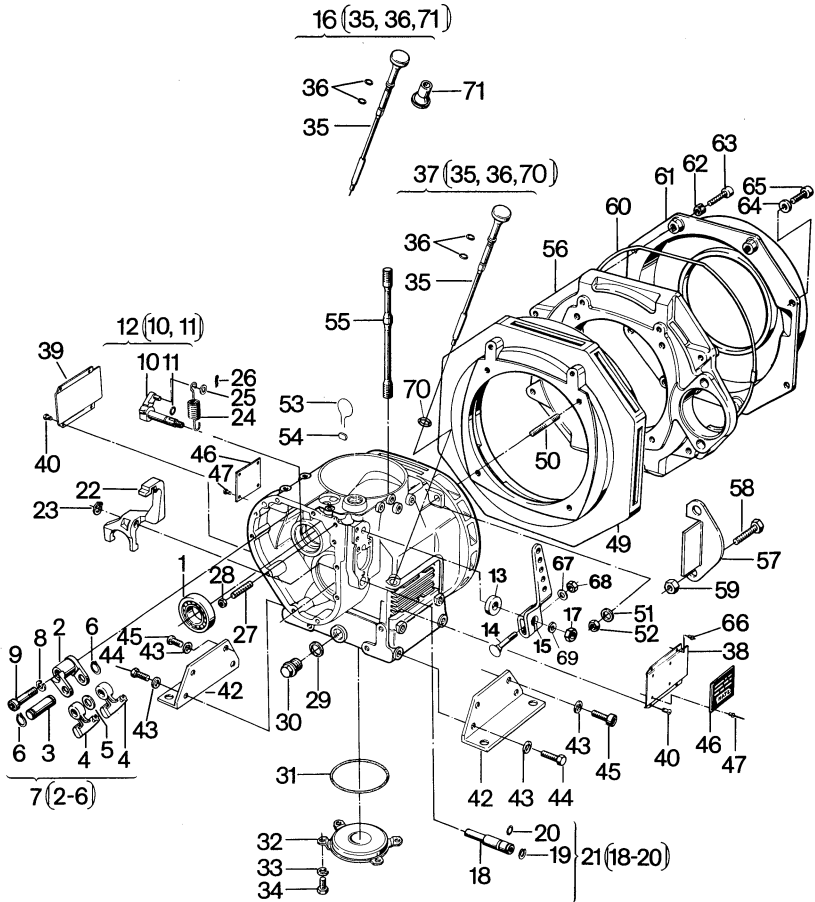


Fig.- No.	HATZ Ident-No.	Stück Qty.					P / W d / D	Bemerkungen Notes
		E 71	E 75	E 79	E780	E786		
27	03169501	1	1	1	1	1		
28	50023200	1	1	1	1	1		BM 8 DIN 439-5
29	50001500	1	1	1	1	1	W7,D1	A 21 x 26 DIN 7603-Cu
30	03169103	1	1	1	1	1	W1	
31	50222900	1	1	1	1	1	D2	
32	03003201	1	1	1	1	1		
33	50002800	4	4	4	4	4		8 DIN 128
34	50026700	4	4	4	4	4		M 8 x 16 DIN 933-8.8
35	-----	-	-	-	-	-		
36	40021700	2	2	2	2	2	D2	
37	00307102	1	1	1	-	-		
37	01069800	1	1	1	-	-		$n \leq 1500 \text{ min}^{-1}$ Taf. / Tabl. 07, Pos. 18 - 21
38	03169200	1	1	1	1	1		
39	03169000	1	1	1	1	1		
40	50005500	8	8	8	8	6		3 x 12 DIN 1476
42	03007500	2	2	2	-	-		
42	03016500	-	-	-	2	2		
43	50002900	8	8	8	8	8		10 DIN 128
44	-----	-	-	-	-	-		
45	50054100	8	8	8	8	8		M 10 x 30 DIN 912-8.8
46	03225504	1	1	1	1	1		
47	40002500	4	4	4	4	4		
49	03200803	-	-	-	-	1		
50	50040800	-	-	-	4	4		M 10 x 28 DIN 939-10.9
51	50145900	-	-	-	4	4		B 10,5 DIN 125-St A3C
52	50023500	-	-	-	4	4		M 10 DIN 934-8
53	40021500	1	1	1	1	1		
54	40021400	1	1	1	1	1		
55	03171600	4	4	4	-	-		
55	03200100	-	-	-	4	-		
55	03203101	-	-	-	-	4		

M 01

Kurbelgehäuse  
Crankcase  
Carter moteur  
Caja cigueñal  
Basamento motore

Tafel Nr.  
Tabl. No.  
Tavola N.

04

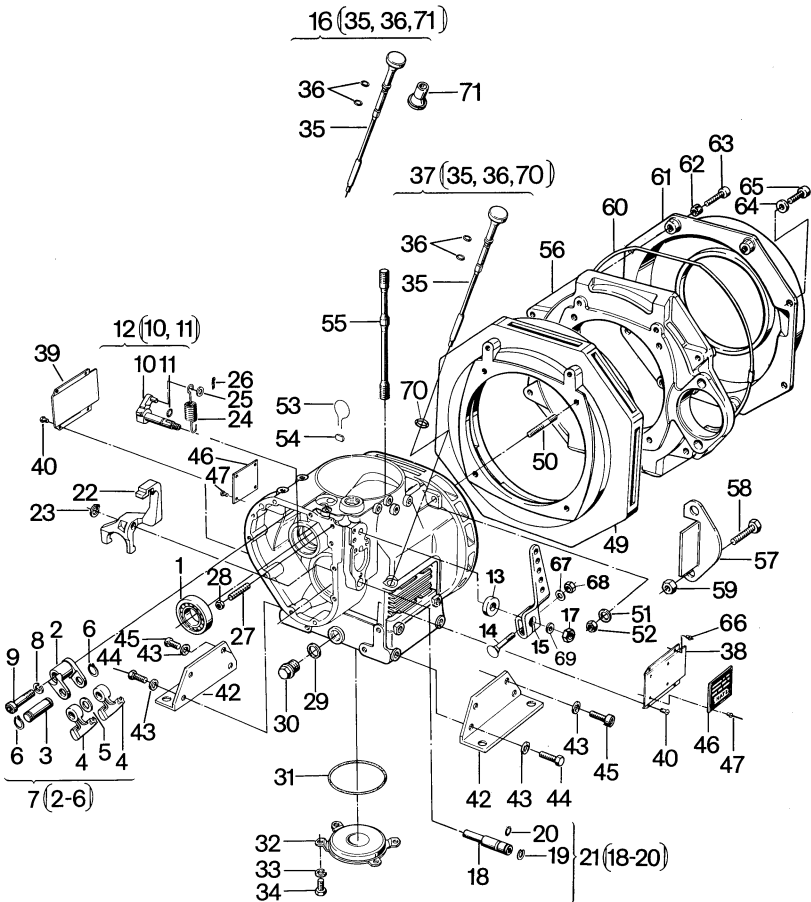


Fig.- No.	HATZ Ident-No.	Stück Qty.					P / W d / D	Bemerkungen Notes
		E 71	E 75	E 79	E780	E786		
56	03663200	-	-	-	1	-		
57	03663400	-	-	-	1	-		
58	50031400	-	-	-	2	-	M 12 x 40	DIN 933-8.8
59	50023900	-	-	-	2	-	M 12	DIN 934-8
60	03663000	-	-	-	1	-		
61	03684300	-	-	-	1	-		
62	03684500	-	-	-	4	-		
63	50053800	-	-	-	4	-	M 10 x 25	DIN 912-8.8
64	03684400	-	-	-	4	-		
65	50052200	-	-	-	4	-	M 8 x 30	DIN 912-8.8
66	50018300	-	-	-	-	2	3 x 12	DIN 1477
67	50144500	1	1	1	1	1	6,4	DIN 125 A3C
68	50346500	1	1	1	1	1	M 6	DIN 934-8 10.9
69	50017200	1	1	1	1	1	13	DIN 125-St
70	50324400	1	1	1	-	-		
71	04039100	-	-	-	1	1		



**M 02**

Kurbelwelle  
Crankshaft  
Vilebrequin  
Cigüeñal  
Albero a gomito

**M 03**

Lagerflansch  
Bearing flange  
Palier  
Brida de cojinete  
Supporto

Tafel Nr.  
Tabl. No.  
Tavola N.

**05**

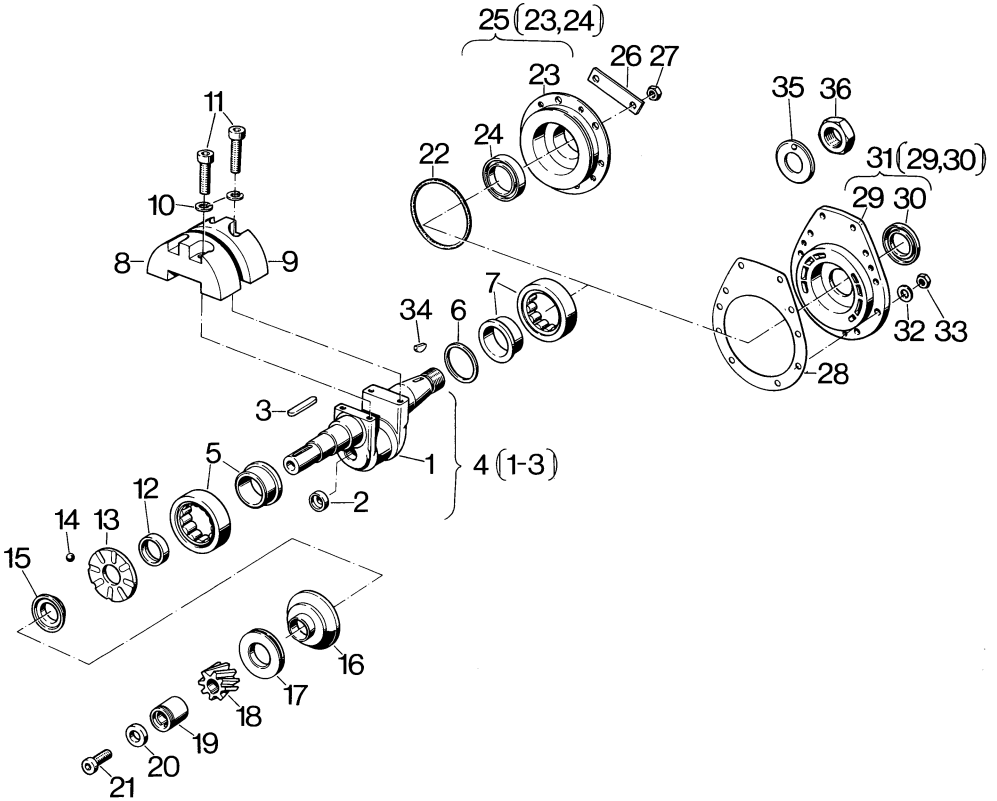


Fig.- No.	HATZ Ident-No.	Stück Qty.					P / W d / D	Bemerkungen Notes
		E 71	E 75	E 79	E780	E786		
1	-----	-	-	-	-	-		
2	03195000	1	1	1	1	-		
2	03201000	-	-	-	-	1		
3	03195100	1	1	1	1	1		
4	00355503	1	1	1	-	-		
4	00356802	-	-	-	1	-		
4	00359301	-	-	-	-	1		
5	50047900	1	1	1	1	1		
6	03195200	0..1	0..1	0..1	-	-	0,10 mm	
6	03195300	0..1	0..1	0..1	-	-	0,20 mm	
6	03195400	0..1	0..1	0..1	-	-	0,30 mm	
6	03195500	0..1	0..1	0..1	-	-	0,40 mm	
6	03195600	0..1	0..1	0..1	-	-	0,50 mm	
6	03198700	-	-	-	0..1	-	0,10 mm	
6	03198800	-	-	-	0..1	-	0,20 mm	
6	03198900	-	-	-	0..1	-	0,30 mm	
6	03199000	-	-	-	0..1	-	0,40 mm	
6	03199100	-	-	-	0..1	-	0,50 mm	
6	03201100	-	-	-	-	0..1	0,10 mm	
6	03201200	-	-	-	-	0..1	0,20 mm	
6	03201300	-	-	-	-	0..1	0,30 mm	
6	03201400	-	-	-	-	0..1	0,40 mm	
6	03201500	-	-	-	-	0..1	0,50 mm	
7	50047900	1	1	1	-	-		
7	50048100	-	-	-	1	-		
7	50048300	-	-	-	-	1		
8	03013102	1	1	1	-	-		
8	03015201	-	-	-	1	-		
8	03018600	-	-	-	-	1		
9	03437000	1	1	-	-	-		
9	03013202	-	-	1	-	-		
9	03015301	-	-	-	1	-		
9	03018700	-	-	-	-	1		
10	50002900	4	4	4	4	4	10 DIN 128	
11	50055000	4	4	4	4	-	M 10 x 50 DIN 912-10.9	
11	50055300	-	-	-	-	4	M 10 x 60 DIN 912-10.9	

**M 02**

Kurbelwelle  
Crankshaft  
Vilebrequin  
Cigüeñal  
Albero a gomito

**M 03**

Lagerflansch  
Bearing flange  
Palier  
Brida de cojinete  
Supporto

Tafel Nr.  
Tabl. No.  
Tavola N.

**05**

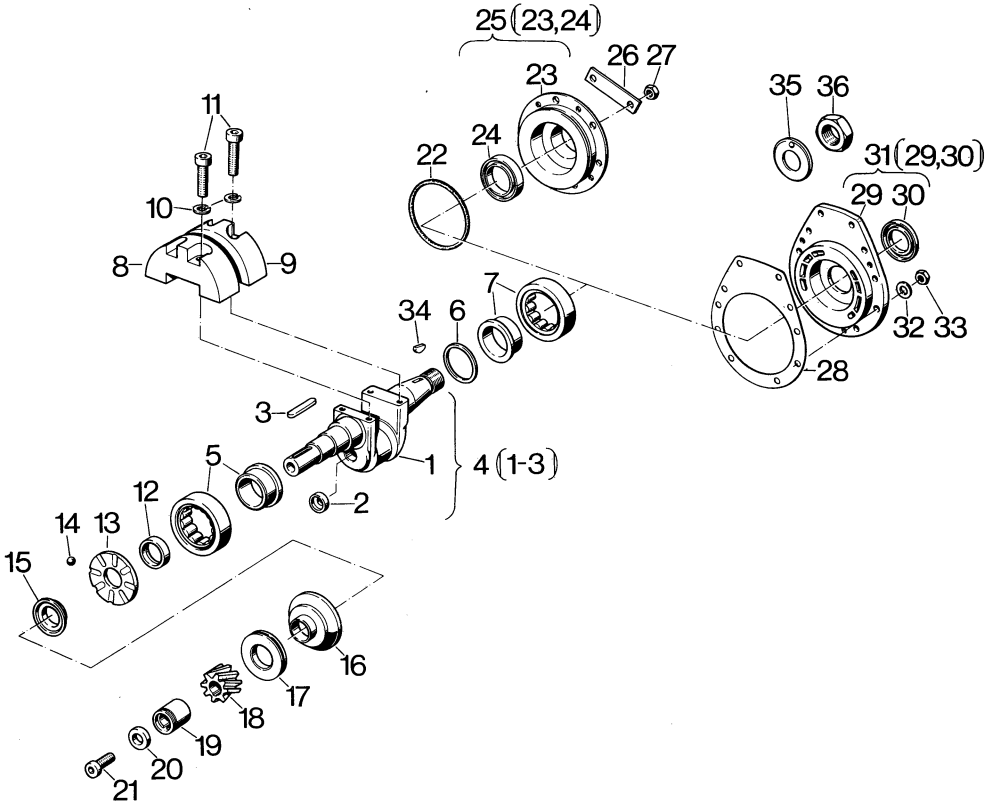


Fig.- No.	HATZ Ident-No.	Stück Qty.					P / W d / D	Bemerkungen Notes
		E 71	E 75	E 79	E780	E786		
12	03013000	1	1	1	1	1		
13	03006602	1	1	1	1	1		
14	50010000	8	8	8	8	8		
15	03170001	1	1	1	1	1		
16	00742000	1	1	1	1	-		
16	01213200	-	-	-	-	1		
17	03004501	1	1	1	1	1		
18	03001001	1	1	1	1	1		
19	03001601	1	1	1	1	1		E
20	03169901	1	1	1	1	1		E
21	50057600	1	1	1	1	1		M 12 x 1,5 x 28 DIN 6912-10.9
22	50222900	1	1	1	-	-		
23	-----	-	-	-	-	-		
24	40033900	1	1	1	-	-	D1	
25	00339802	1	1	1	-	-		
26	03279900	3	3	3	-	-		
27	50022900	6	6	6	-	-	M 8	DIN 934-8
28	03199200	-	-	-	1	1	D1	
29	-----	-	-	-	-	-		
30	40033900	-	-	-	1	-	D1	
30	40034100	-	-	-	-	1	D1	
31	00357000	-	-	-	1	-		
31	00359400	-	-	-	-	1		
32	03170100	-	-	-	10	10		
33	50022900	-	-	-	10	10	M 8	DIN 934-8
34	50017800	1	1	1	1	-	4 x 6,5	DIN 6888
34	50018100	-	-	-	-	1	8 x 11	DIN 6888
35	03198600	1	1	1	1	-		
35	03200900	-	-	-	-	1		
36	03285500	1	1	1	1	-		
36	03285400	-	-	-	-	1		

**M 04**

Nockenwelle, Massenausgleich  
Camshaft, compensation of masses  
Arbre à cames, équilibrage  
Arbol de levas, compensación de las masas  
Albero a camme, masse equilibratura

Tafel Nr.  
Tabl. No.  
Tavola N.

**06**

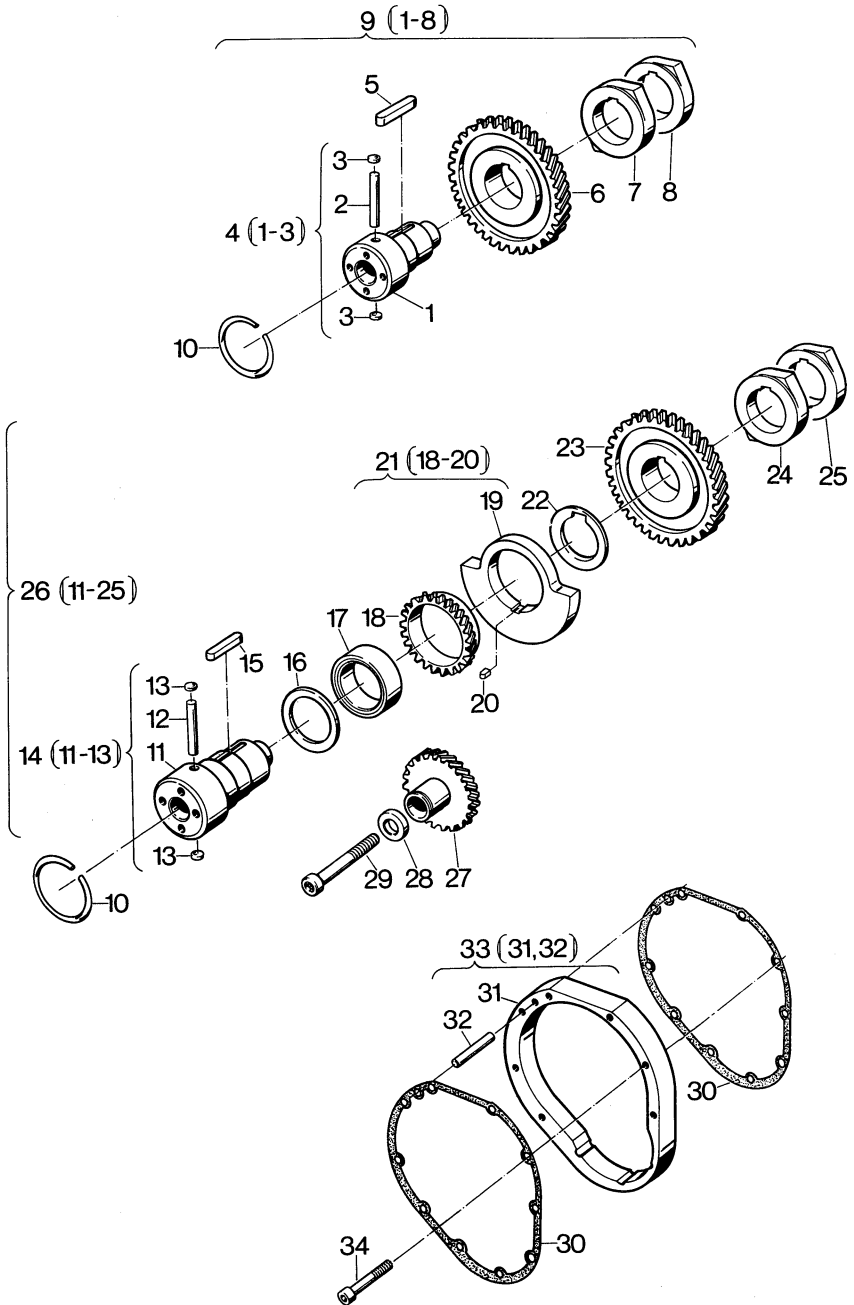


Fig.- No.	HATZ Ident-No.	Stück Qty.					P / W d / D	Bemerkungen Notes
		E 71	E 75	E 79	E780	E786		
1	-----	-	-	-	-	-		
2	03012600	1	1	1	1	1		
3	50043300	2	2	2	2	2	8	DIN 470
4	00423304	1	1	1	1	1		
5	50011600	1	1	1	1	1		A 8 x 7 x 56 DIN 6885
6	03000902	1	1	1	1	1		
7	03008305	1	1	1	1	1		
8	03008203	1	1	1	1	1		
9	00340002	1	1	1	1	1		
10	03170300	1	1	1	1	1		
11	-----	-	-	-	-	-		
12	03012600	-	-	-	1	1		
13	50043300	-	-	-	2	2	8	DIN 470
14	00514500	-	-	-	1	1	U	
15	50011600	-	-	-	1	1		A 8 x 7 x 56 DIN 6885
16	03256500	-	-	-	1	1	U	
17	40019600	-	-	-	1	1	U	
18	-----	-	-	-	-	-		
19	-----	-	-	-	-	-		
20	50170400	-	-	-	1	1	U	A 6 x 4 x 12 DIN 6885
21	00312900	-	-	-	1	-	U	
21	00312700	-	-	-	-	1	U	
22	03201600	-	-	-	1	1	U	
23	03000902	-	-	-	1	1		
24	03008305	-	-	-	1	1		
25	03008203	-	-	-	1	1		
26	00357102	-	-	-	1	-	U	
26	00359502	-	-	-	-	1	U	
27	03100001	-	-	-	1	1	U	
28	03169901	1	1	1	1	1		
29	40092200	-	-	-	1	1	U	
30	03174500	-	-	-	2	2	U	
31	-----	-	-	-	-	-		
32	50058600	-	-	-	1	1		8 m 6 x 50 DIN 7-9S20k
33	00409600	-	-	-	1	1	U	
34	50052700	-	-	-	10	10	U	M 8 x 50 DIN 912-8.8

**M 05**

Kolben, Pleuel  
Piston, conrod  
Piston, bielle  
Embolo, biela  
Pistone, biella

**M 06**

Zylinder  
Cylinder  
Cylindre  
Cilindro  
Cilindro

Tafel Nr.  
Tabl. No.  
Tavola N.

**07**

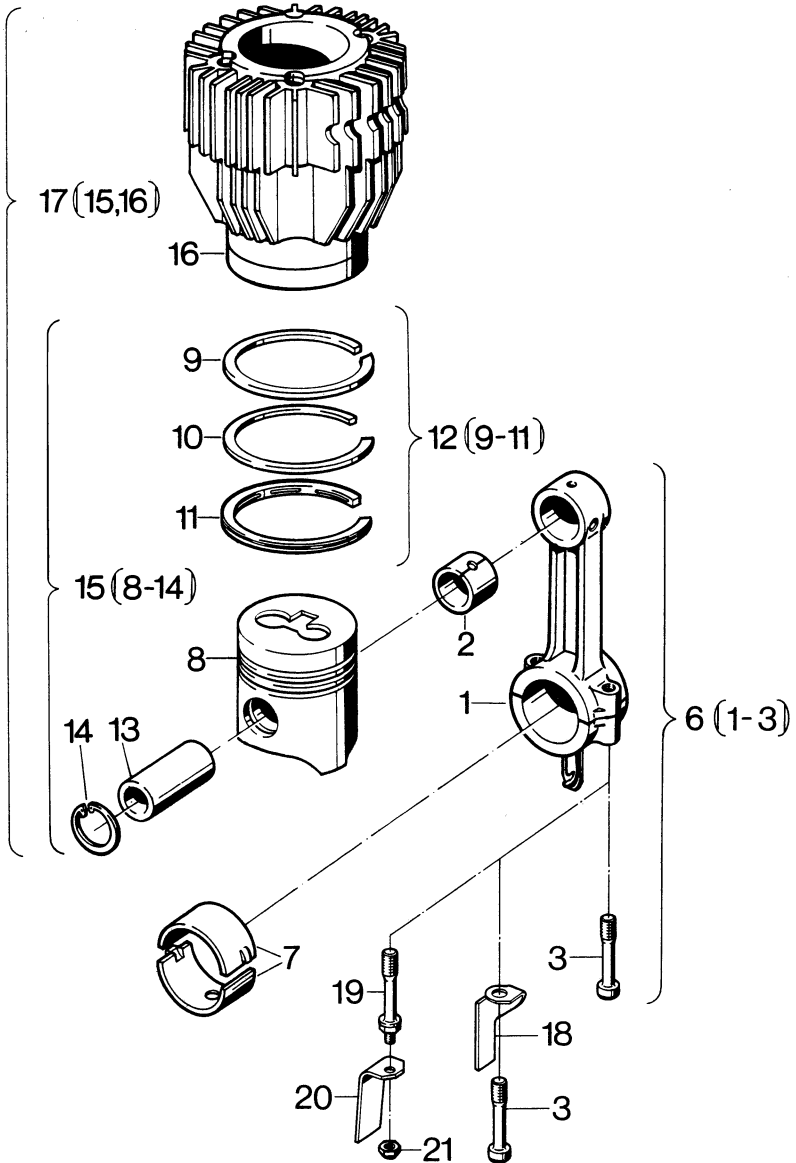


Fig.- No.	HATZ Ident-No.	Stück Qty.					P / W d / D	Bemerkungen Notes
		E 71	E 75	E 79	E780	E786		
1	-----	-	-	-	-	-		
2	03003001	1	1	-	-	-		
2	03012800	-	-	1	1	-		
2	03202000	-	-	-	-	1		
3	03170400	2	2	2	2	2		
4	-----	-	-	-	-	-		
5	-----	-	-	-	-	-		
6	00340301	1	1	-	-	-		
6	00355901	-	-	1	-	-		
6	00357401	-	-	-	1	-		
6	00359801	-	-	-	-	1		
7	03195700	1	1	1	1	-		
7	03195800	1	1	1	1	-	- 0,5 mm	
7	03201800	-	-	-	-	1		
7	03201900	-	-	-	-	1	- 0,5 mm	
8	-----	-	-	-	-	-		
9	-----	-	-	-	-	-		
10	-----	-	-	-	-	-		
11	-----	-	-	-	-	-		
12	00571410	1	1	-	-	-		
12	01234200	1	1	-	-	-	+ 0,5 mm	
12	00571510	1	1	-	-	-	+ 1,0 mm	
12	00573010	-	-	1	-	-		
12	01234400	-	-	1	-	-	+ 0,5 mm	
12	00573110	-	-	1	-	-	+ 1,0 mm	
12	00573203	-	-	-	1	-		
12	01234601	-	-	-	1	-	+ 0,5 mm	
12	00573303	-	-	-	1	-	+ 1,0 mm	
12	01273800	-	-	-	-	1		
12	01234801	-	-	-	-	1	+ 0,5 mm	
12	01274200	-	-	-	-	1	+ 1,0 mm	



**M 05**

Kolben, Pleuel  
Piston, conrod  
Piston, bielle  
Embolo, biela  
Pistone, biella

**M 06**

Zylinder  
Cylinder  
Cylindre  
Cilindro  
Cilindro

Tafel Nr.  
Tabl. No.  
Tavola N.

**07**

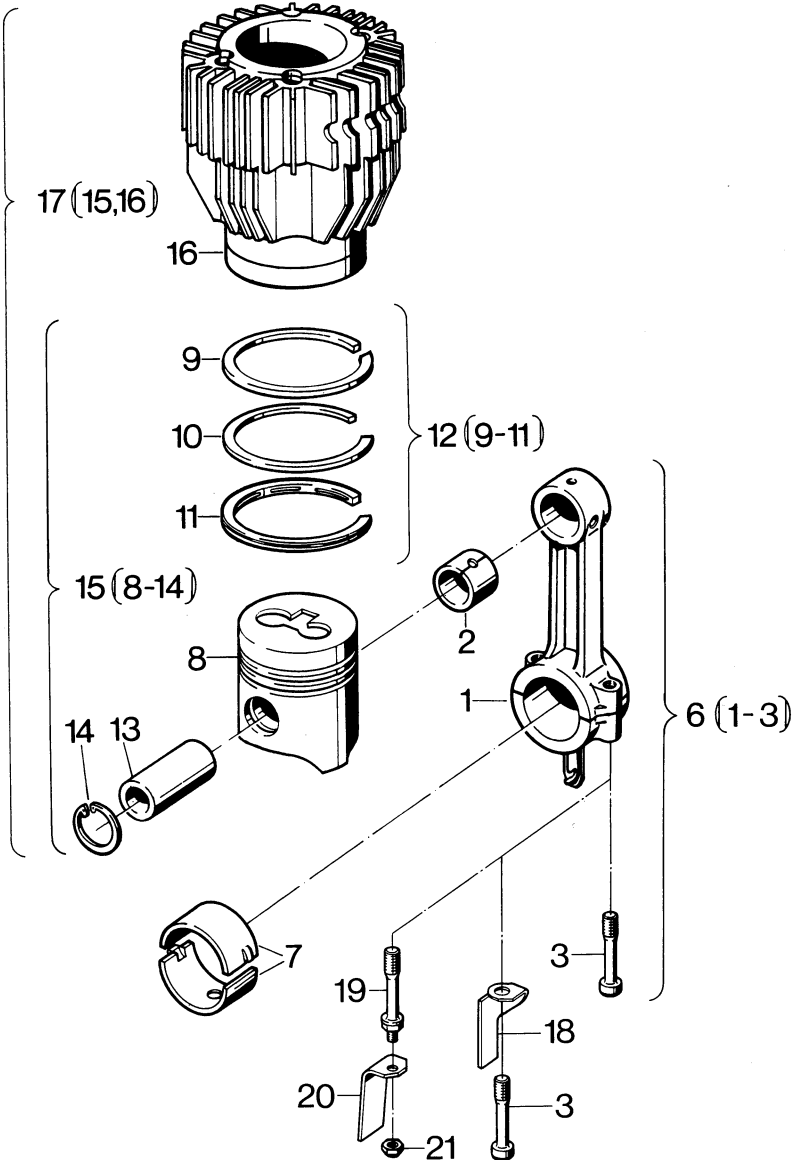


Fig.- No.	HATZ Ident-No.	Stück Qty.					P / W d / D	Bemerkungen Notes
		E 71	E 75	E 79	E780	E786		
13	50101800	1	1	-	-	-		
13	50108200	-	-	1	1	-		
13	50106400	-	-	-	-	1		
14	50020600	2	2	-	-	-	25 x 1,2    DIN 472	
14	50020700	-	-	2	2	-	28 x 1,2    DIN 472	
14	50020800	-	-	-	-	2	30 x 1,2    DIN 472	
15	00340104	1	1	-	-	-		
15	01234100	1	1	-	-	-	+ 0,5 mm	
15	00340204	1	1	-	-	-	+ 1,0 mm	
15	00356001	-	-	1	-	-		
15	01234300	-	-	1	-	-	+ 0,5 mm	
15	00356101	-	-	1	-	-	+ 1,0 mm	
15	00357203	-	-	-	1	-		
15	01234501	-	-	-	1	-	+ 0,5 mm	
15	00357303	-	-	-	1	-	+ 1,0 mm	
15	00997101	-	-	-	-	1		
15	01234701	-	-	-	-	1	+ 0,5 mm	
15	00997201	-	-	-	-	1	+ 1,0 mm	
16	-----	-	-	-	-	-		
17	00565700	1	1	-	-	-		
17	00566100	-	-	1	-	-		
17	00566201	-	-	-	1	-		
17	01200400	-	-	-	-	1		
18	03773301	1	1	1	-	-	n ≤ 1500 min <sup>-1</sup>	
18	03779300	-	-	-	1	-	n ≤ 1800 min <sup>-1</sup>	
19	03786000	-	-	-	-	1	} n ≤ 1500 min <sup>-1</sup> s. Taf. / Tabl. 04, Pos. 37	
20	03786200	-	-	-	-	1		
21	03786100	-	-	-	-	1		

M 07

Zylinderkopf  
Cylinder head  
Culasse  
Culata  
Testa

Tafel Nr.  
Tabl. No.  
Tavola N.

08

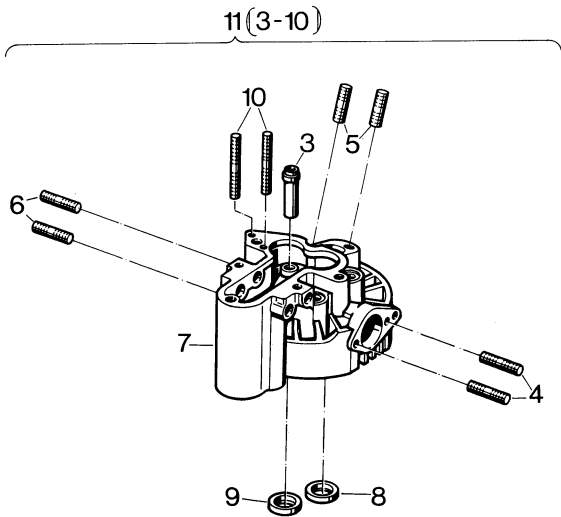
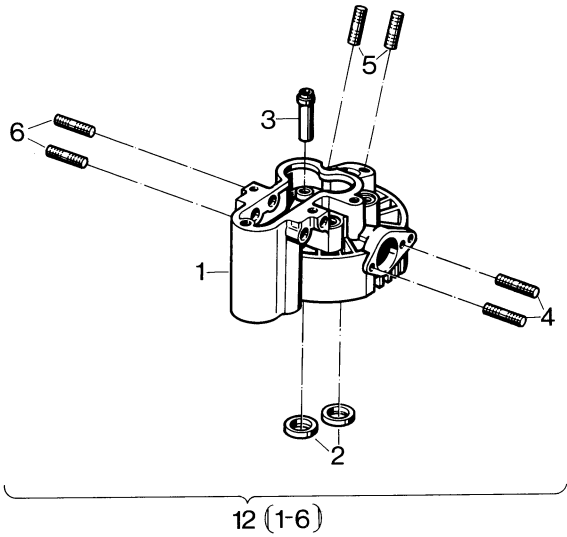


Fig.- No.	HATZ Ident-No.	Stück Qty.					P / W d / D	Bemerkungen Notes
		E 71	E 75	E 79	E780	E786		
1	-----	-	-	-	-	-		
2	-----	-	-	-	-	-		
3	03172310	2	2	2	2	-		
3	03203400	-	-	-	-	2		
4	50037300	2	2	-	-	-	M 8 x 18 DIN 835-10.9	
4	50285100	-	-	2	2	-	M 8 x 25 DIN 835-10.9	
4	50040300	-	-	-	-	2	M 10 x 22 DIN 939-5.6	
5	50038300	2	2	2	2	-	M 8 x 30 DIN 835-5.8	
5	50038500	-	-	-	-	2	M 8 x 40 DIN 835-5.8	
6	50037800	2	2	2	2	-	M 8 x 22 DIN 835-10.9	
6	50040300	-	-	-	-	2	M 10 x 22 DIN 939-5.6	
7	-----	-	-	-	-	-		
8	-----	-	-	-	-	-		
9	-----	-	-	-	-	-		
10	50036900	-	-	2	2	2	M 6 x 30 DIN 835-5.8	
11	00302211	-	-	1	-	-		
11	00300511	-	-	-	1	-		
11	01200801	-	-	-	-	1		
12	00302010	1	-	-	-	-		
12	00301810	-	1	-	-	-		

M 07

Zylinderkopf  
Cylinder head  
Culasse  
Culata  
Testa

Tafel Nr.  
Tabl. No.  
Tavola N.

09

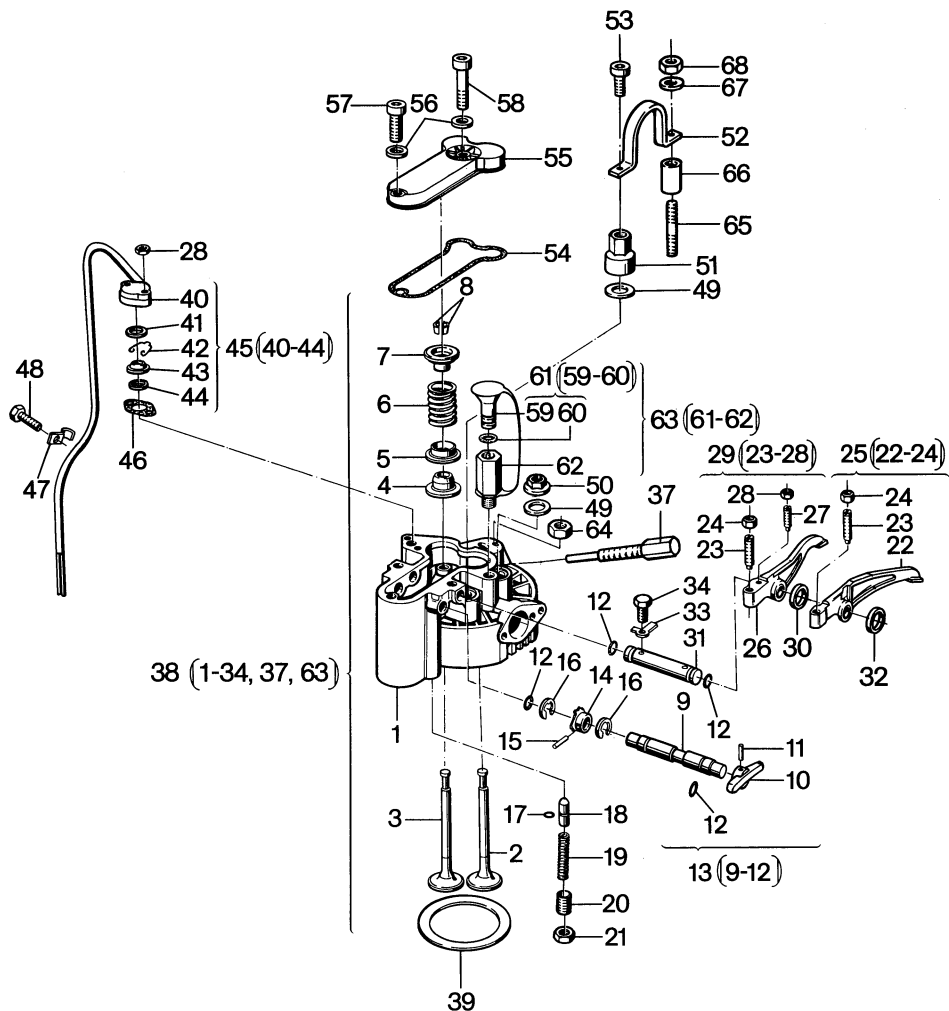


Fig.- No.	HATZ Ident-No.	Stück Qty.					P / W d / D	Bemerkungen Notes	
		E 71	E 75	E 79	E780	E786			
1	00302010	1	-	-	-	-			
1	00301810	-	1	-	-	-			
1	00302211	-	-	1	-	-			
1	00300511	-	-	-	1	-			
1	01200801	-	-	-	-	1			
2	03124310	1	1	1	1	-			
2	03765900	-	-	-	-	1			
3	03124310	1	1	1	1	-			
3	03019910	-	-	-	-	1			
4	03172400	2	2	2	2	-			
4	03203200	-	-	-	-	2			
5	03173000	2	2	2	2	-			
5	03203300	-	-	-	-	2			
6	03172000	2	2	2	2	-			
6	03158701	-	-	-	-	2			
7	03004010	2	2	2	2	-			
7	03018510	-	-	-	-	2			
8	03171910	2	2	2	2	-			
8	03620900	-	-	-	-	2			
9	-----	-	-	-	-	-			
10	03173401	1	1	1	1	1			
11	50034600	1	1	1	1	1		4 x 18	DIN 1481
12	40022300	4	4	4	4	4	d1		
13	00340800	1	1	1	1	1			
14	03000801	1	1	1	1	1			
15	50034100	1	1	1	1	1		3 x 16	DIN 1481
16	40050200	2	2	2	2	2			
17	50154200	1	1	1	1	1	d1		
18	03010300	1	1	1	1	1			
19	03172801	1	1	1	1	1			
20	50005000	1	1	1	1	-		AM 10 x 25	DIN 913-45H
20	50005200	-	-	-	-	1		AM 10 x 35	DIN 913-45H
21	50023500	1	1	1	1	1		M 10	DIN 934-8

Zylinderkopf  
 Cylinder head  
 Culasse  
 Culata  
 Testa

Tafel Nr.  
 Tabl. No.  
 Tavola N.

**M 07**

**09**

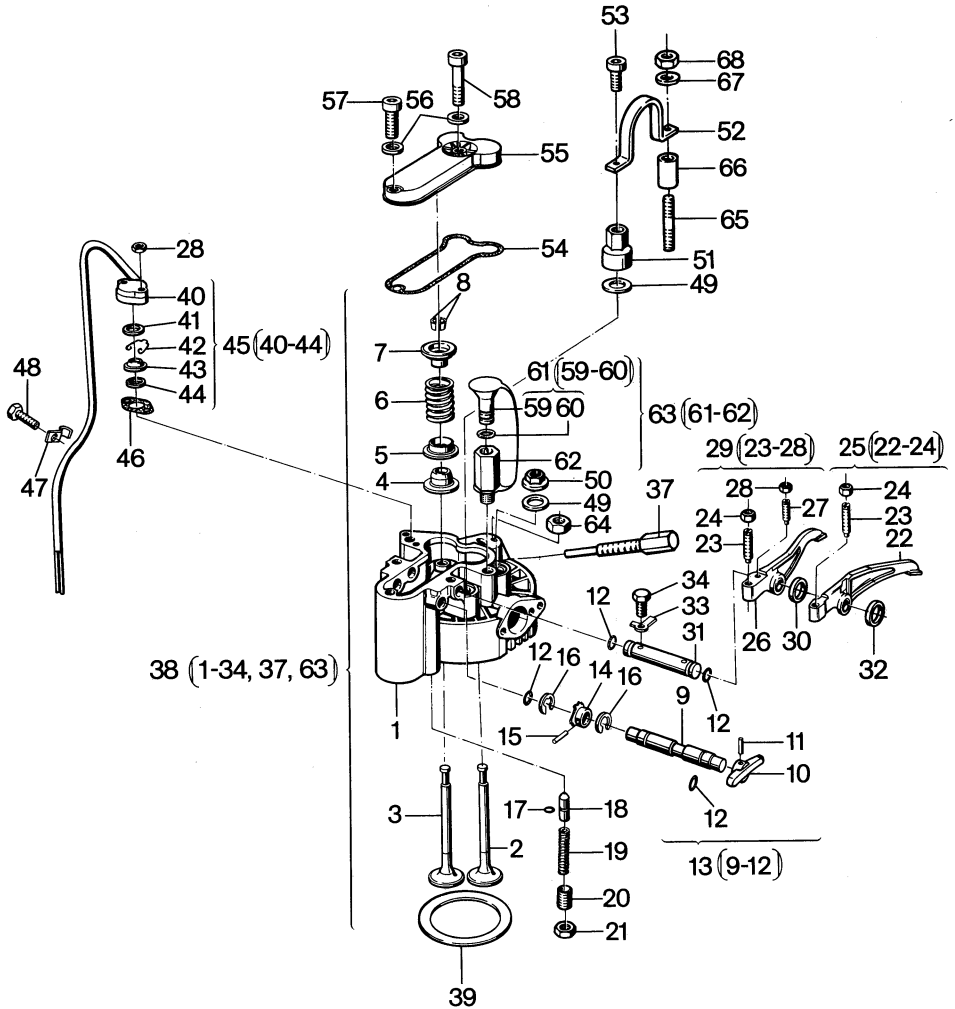


Fig.- No.	HATZ Ident-No.	Stück Qty.					P / W d / D	Bemerkungen Notes
		E 71	E 75	E 79	E780	E786		
22	-----	-	-	-	-	-		
23	03003700	2	2	2	2	2		
24	03173100	2	2	2	2	2	W2	
25	00340503	1	1	1	1	1		
26	-----	-	-	-	-	-		
27	03022001	1	1	1	1	1		
28	50144400	-	-	1	1	1	P2	M 6      DIN 934-8 A3C
29	00340604	1	1	1	1	1		
30	03034401	-	-	-	-	0..1		4,0 mm
30	03405300	-	-	-	-	0..1		4,1 mm
30	03400700	-	-	-	-	0..1		4,2 mm
30	03400800	-	-	-	-	0..1		4,3 mm
31	03172100	1	1	1	1	1		
32	03169400	0..1	0..1	0..1	0..1	0..1		0,10 mm
32	03169600	0..1	0..1	0..1	0..1	0..1		0,20 mm
32	03169700	0..1	0..1	0..1	0..1	0..1		0,30 mm
32	03169800	0..1	0..1	0..1	0..1	0..1		0,50 mm
33	50018700	2	2	2	2	2		6,4      DIN 463-St
34	50025500	2	2	2	2	-		M 6 x 12      DIN 933-8.8
34	50025700	-	-	-	-	2		M 6 x 16      DIN 933-8.8
37	03011500	1	1	1	1	-		
38	00412901	1	-	-	-	-		
38	00412503	-	1	-	-	-		
38	00413003	-	-	1	-	-		
38	00413101	-	-	-	1	-		
38	00997302	-	-	-	-	1		
39	03172200	0..1	0..1	-	-	-		0,40 mm
39	03173500	0..1	0..1	-	-	-	d1	0,50 mm
39	03173600	0..1	0..1	-	-	-		0,60 mm
39	03173700	0..1	0..1	-	-	-	d1	0,70 mm
39	03173800	0..1	0..1	-	-	-		0,80 mm
39	03173900	0..1	0..1	-	-	-		0,90 mm
39	03174000	0..1	0..1	-	-	-		1,00 mm



M 07

Zylinderkopf  
Cylinder head  
Culasse  
Culata  
Testa

Tafel Nr.  
Tabl. No.  
Tavola N.

09

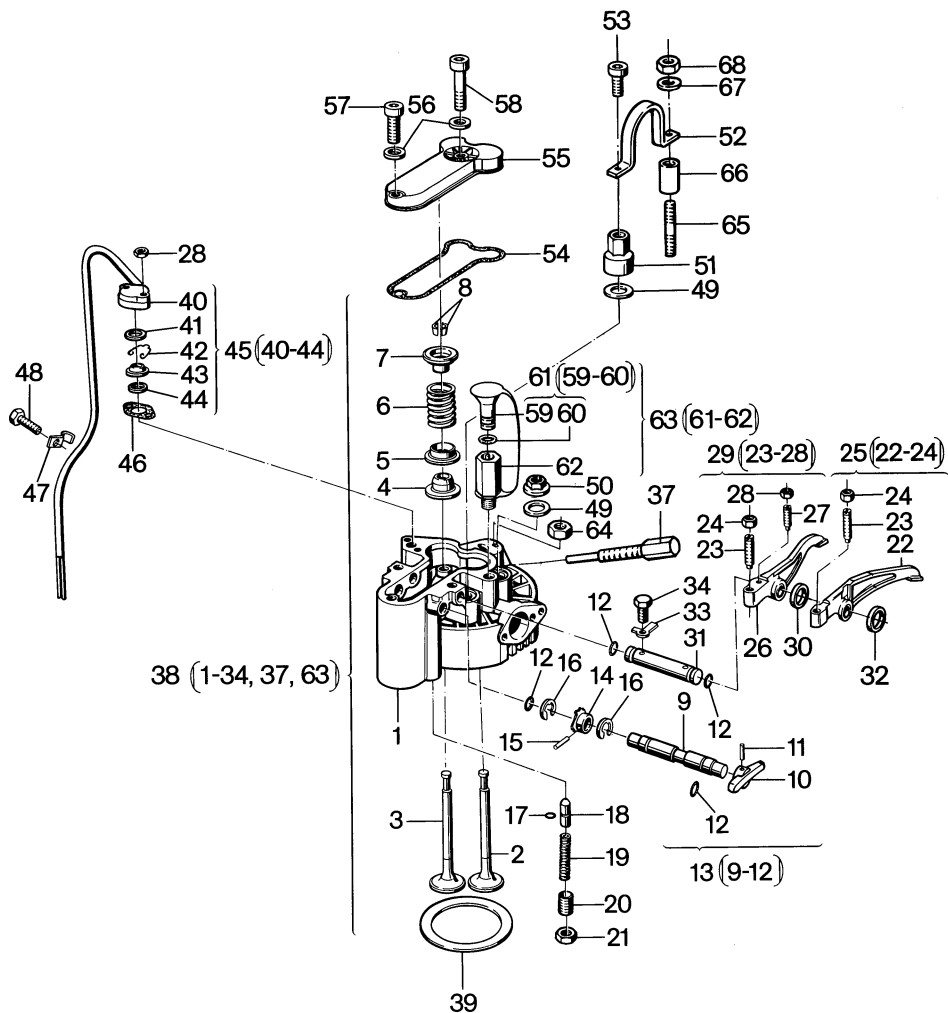


Fig.- No.	HATZ Ident-No.	Stück Qty.					P / W d / D	Bemerkungen Notes
		E 71	E 75	E 79	E780	E786		
39	03197300	-	-	0..1	0..1	-		0,40 mm
39	03197400	-	-	0..1	0..1	-	d1	0,50 mm
39	03197500	-	-	0..1	0..1	-		0,60 mm
39	03197600	-	-	0..1	0..1	-	d1	0,70 mm
39	03197700	-	-	0..1	0..1	-		0,80 mm
39	03197800	-	-	0..1	0..1	-	d1	0,90 mm
39	03197900	-	-	0..1	0..1	-		1,00 mm
39	03203500	-	-	-	-	0..1		0,40 mm
39	03203600	-	-	-	-	0..1		0,50 mm
39	03203700	-	-	-	-	0..1		0,60 mm
39	03203800	-	-	-	-	0..1	d1	0,70 mm
39	03203900	-	-	-	-	0..1		0,80 mm
39	03204000	-	-	-	-	0..1	d1	0,90 mm
39	03204100	-	-	-	-	0..1		1,00 mm
40	-----	-	-	-	-	-		
41	03444300	-	-	1	1	1		
42	03172700	-	-	1	1	1		
43	03172500	-	-	1	1	1		
44	03172600	-	-	1	1	1		
45	00356301	-	-	1	-	-		
45	00357601	-	-	-	1	-		
45	00360001	-	-	-	-	1		
46	03172901	-	-	1	1	1	d1	
47	03197201	-	-	1	-	-		
47	03016600	-	-	-	1	1		
48	50026700	-	-	1	1	1		M 8 x 16 DIN 933-8.8
49	03171700	4	4	4	4	4	P4	
50	03171800	2	2	2	2	-	P2	
50	03183000	-	-	-	-	2	P2	
51	03458000	2	2	2	2	-	P2	
51	03187301	-	-	-	-	2	P2	
52	03756900	1	1	1	1	-		
52	03756800	-	-	-	-	1		

M 07

Zylinderkopf  
Cylinder head  
Culasse  
Culata  
Testa

Tafel Nr.  
Tabl. No.  
Tavola N.

09

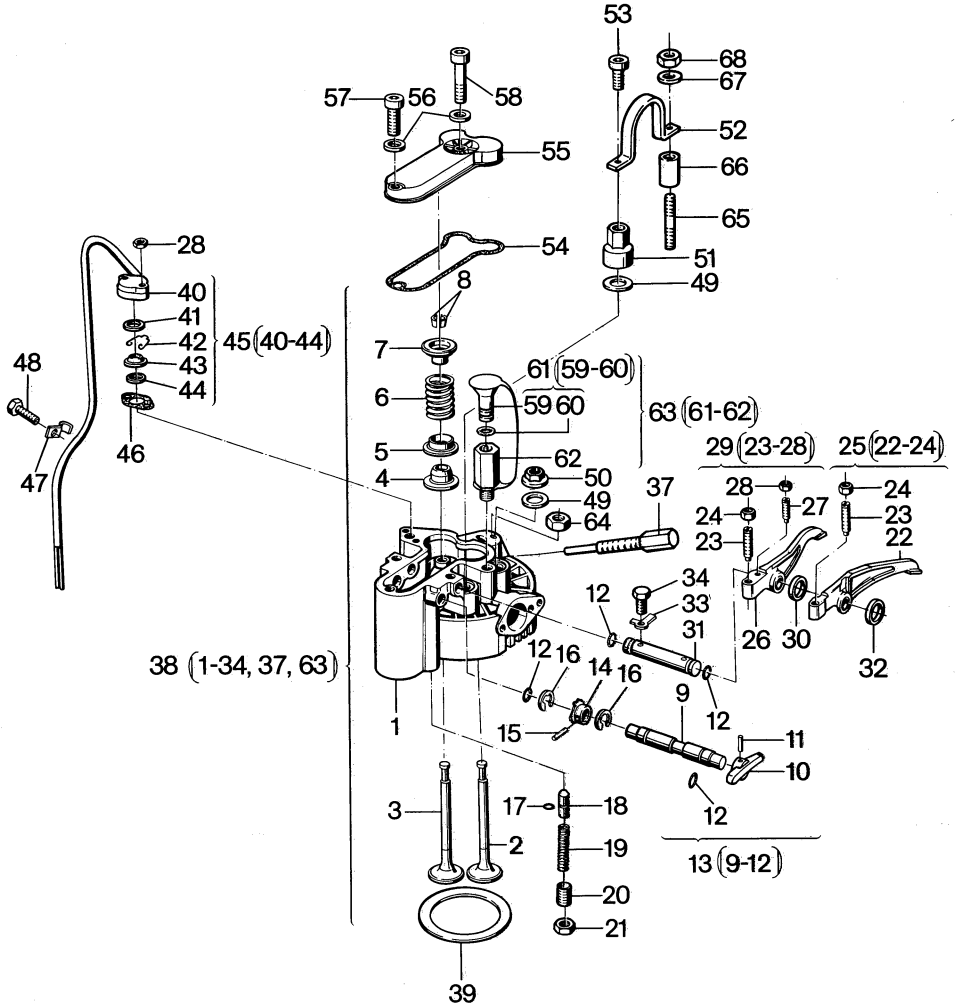


Fig.- No.	HATZ Ident-No.	Stück Qty.					P / W d / D	Bemerkungen Notes
		E 71	E 75	E 79	E780	E786		
53	50051400	2	2	2	2	-	M 8 x 12	DIN 912-8.8
54	03174100	1	1	1	1	-	W3, d1	
54	03204200	-	-	-	-	1		
55	03174200	1	1	1	1	-		
55	03018300	-	-	-	-	1		
56	50162900	2	2	2	2	2	W6, d2	A 8 x 14 DIN 7603-Cu
57	50052200	1	1	1	1	1		M 8 x 30 DIN 912-8.8
58	50052900	1	1	1	1	-		M 8 x 60 DIN 912-8.8
58	50053000	-	-	-	-	1		M 8 x 70 DIN 912-8.8
59	-----	-	-	-	-	-		
60	40081700	2	2	2	2	2	d2	12 x 2
61	00736300	1	1	1	1	1	P1	
62	-----	-	-	-	-	-		
63	00950700	1	1	1	1	1		
64	50022900	2	2	2	2	2		M 8 DIN 934-8
65	50130000	-	-	-	-	2		M 8 x 35 DIN 938-8.8
66	03641300	-	-	-	-	2		
67	50148100	-	-	-	-	2		8,4 DIN 125-St A3C
68	50022900	-	-	-	-	2		M 8 DIN 934-8

**M 09**

Stoßstangen  
Pushrod  
Tige de culbuteur  
Varilla de balancin  
Asta bilanciari

**M 11**

Steuerdeckel  
Timing cover  
Couvercle distribution  
Tapa de mando  
Coperchio distribuzione

Tafel Nr.  
Tabl. No.  
Tavola N.

**10**

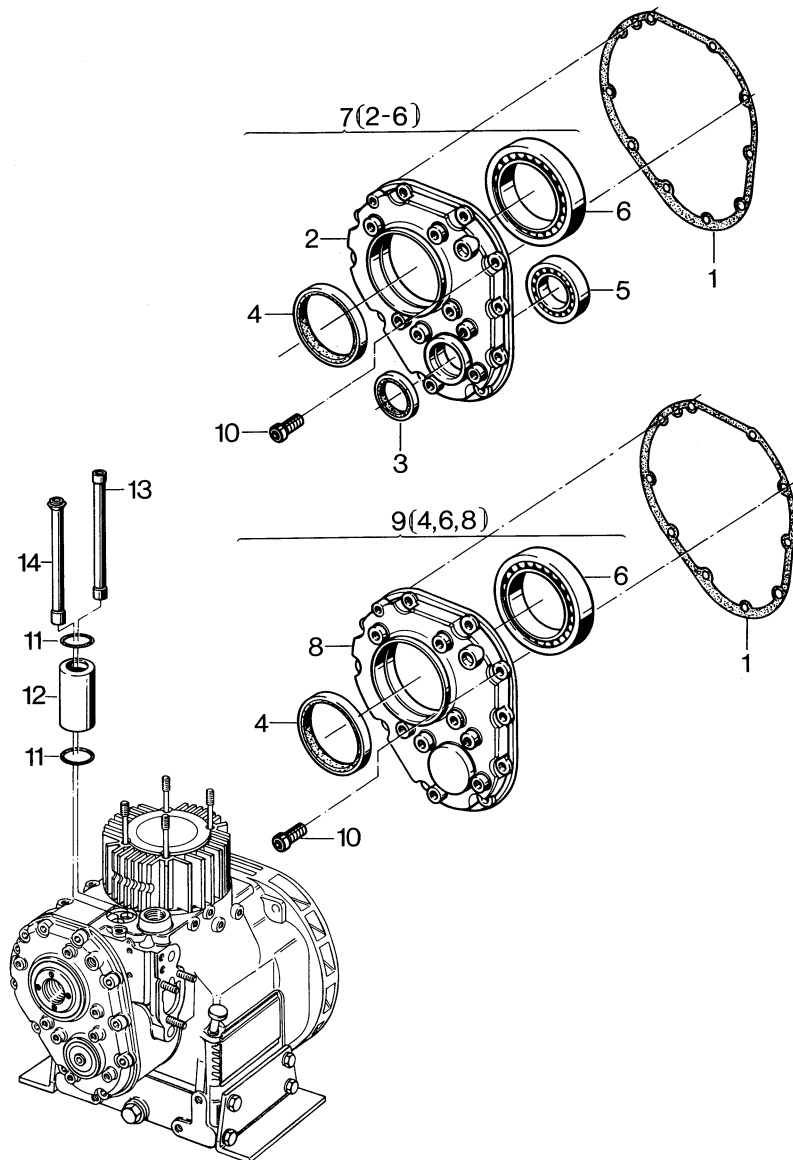


Fig.- No.	HATZ Ident-No.	Stück Qty.					P / W d / D	Bemerkungen Notes
		E 71	E 75	E 79	E780	E786		
1	03174500	1	1	1	1	1	D1	
2	-----	-	-	-	-	-		
3	40033800	1	1	1	1	1	D1	
4	40034700	1	1	1	1	1	D1	
5	50013000	1	1	1	1	1		
6	50015500	1	1	1	1	1		
7	00341101	1	1	1	1	1		E
8	-----	-	-	-	-	-		
9	00341301	1	1	1	1	1		ES
10	50052100	10	10	10	10	10		M 8 x 25    DIN 912-8.8
11	40023200	2	2	2	2	2	d2	
12	03174302	1	1	1	-	-		
12	03200301	-	-	-	1	-		
12	03204301	-	-	-	-	1		
13	00340901	1	1	1	-	-		
13	00357701	-	-	-	1	-		
13	00360101	-	-	-	-	1		
14	00341001	1	1	1	-	-		
14	00357801	-	-	-	1	-		
14	00360201	-	-	-	-	1		

Einspritzausrstung  
 Injection equipment  
 M 14 Equipment d'injection  
 Equipo de inyeccin  
 Equipaggiamento iniezione

Tafel Nr.  
 Tabl. No.  
 Tavola N.

11

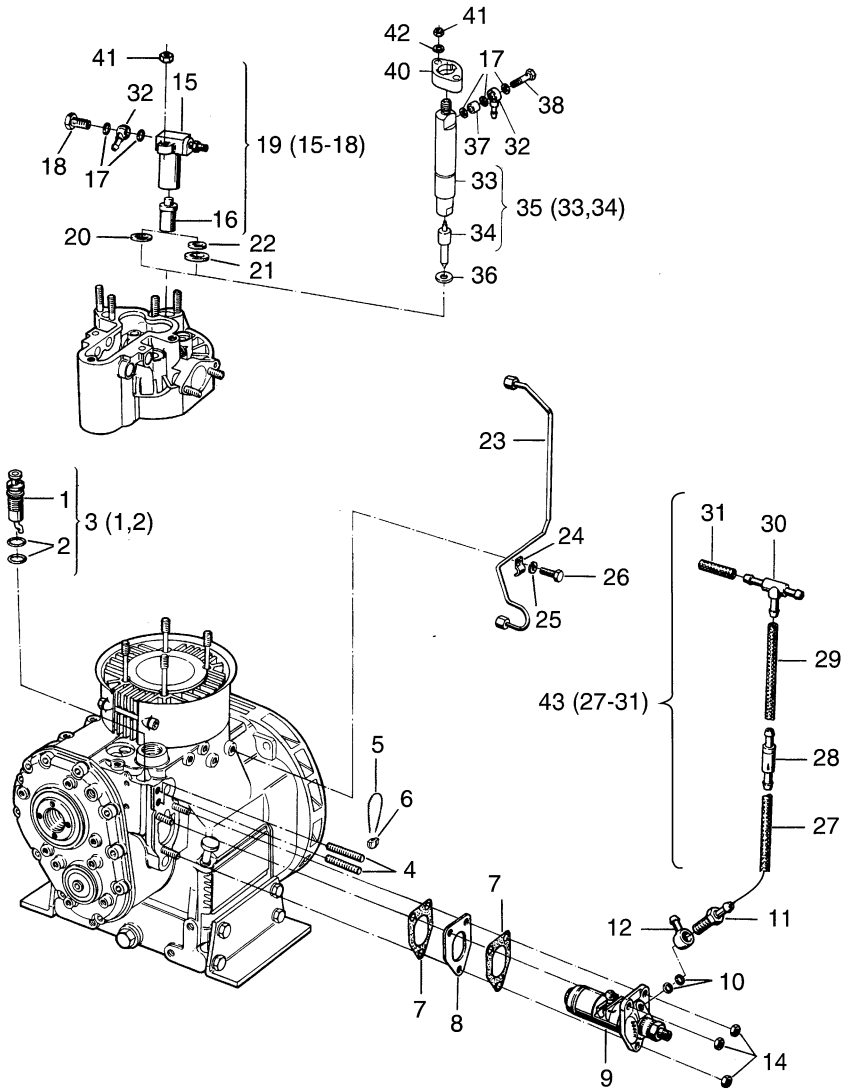


Fig.- No.	HATZ Ident-No.	Stück Qty.					P / W d / D	Bemerkungen Notes
		E 71	E 75	E 79	E780	E786		
1	-----	-	-	-	-	-		
2	40022900	2	2	2	2	2		
3	00341601	1	1	1	1	1		
4	03174600	2	2	2	2	2		
5	40021500	1	1	1	1	1		
6	40021400	1	1	1	1	1		
7	03168400	2	2	2	2	2	D2	
8	03168302	0..1	0..1	0..1	0..1	0..1		0,15 mm
8	03168501	0..1	0..1	0..1	0..1	0..1		0,20 mm
8	03168601	0..1	0..1	0..1	0..1	0..1		0,25 mm
8	03168701	0..1	0..1	0..1	0..1	0..1		0,30 mm
9	40005201	1	1	1	-	-		
9	40036901	-	-	-	1	-		
9	50257110	-	-	-	-	1		
10	50001100	2	2	2	2	2	D2	A 12 x 15,5 DIN 7603-Cu
11	03662300	1	1	1	1	1		
12	50015800	1	1	1	1	1		
14	50022900	3	3	3	3	3		M 8          DIN 934-8
15	-----	-	-	-	-	-		
16	40004600	1	1	1	1	-	P1	
17	50000900	2	2	2	2	3	d2	A 8 x 11,5    DIN 7603-Cu
18	50006100	1	1	1	1	-		A 2/3          DIN 7623
19	40006700	1	1	-	-	-		
19	40006800	-	-	1	1	-		
20	03160500	1	1	-	-	-	d1	
21	03012900	-	-	1	1	-		
22	40003000	-	-	1	1	-	P1	
23	00341701	1	1	1	-	-		
23	00357900	-	-	-	1	-		
23	00997400	-	-	-	-	1		
24	03174700	1	1	1	1	1		
25	50002800	1	1	1	1	1	8	DIN 128
26	50026700	1	1	1	1	1	M 8 x 16	DIN 933-8.8



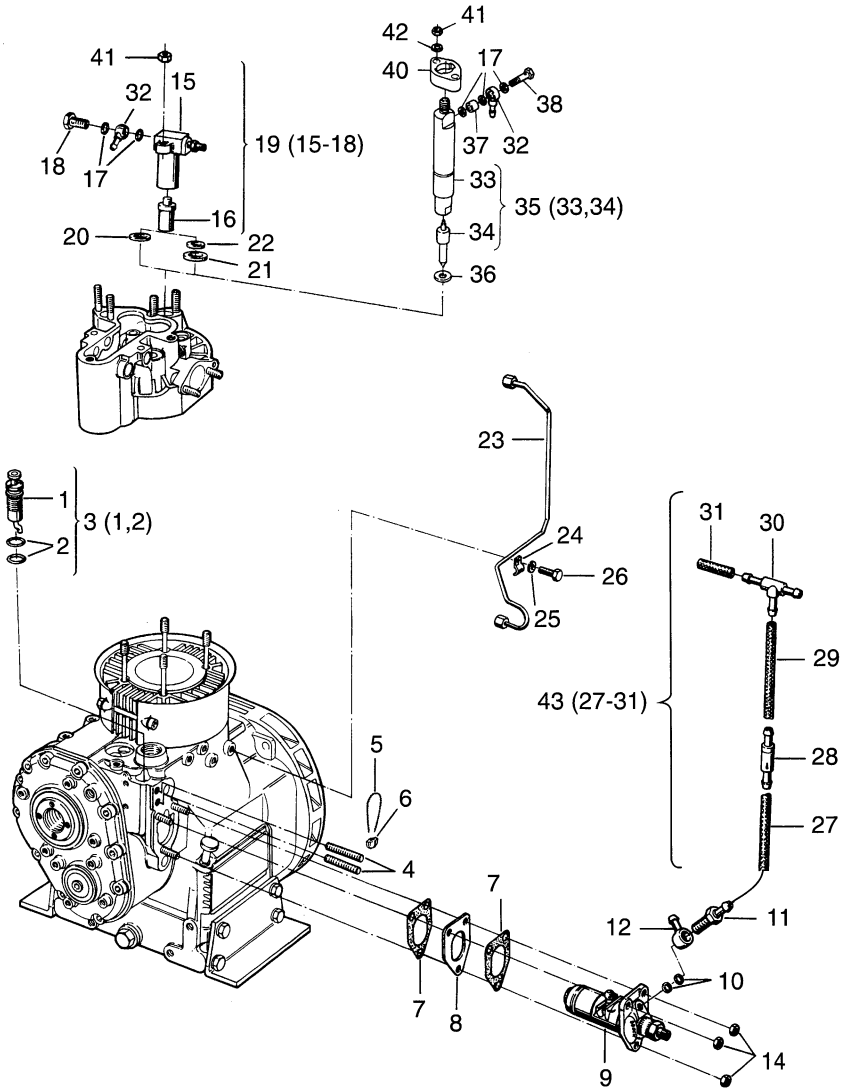


Fig.- No.	HATZ Ident-No.	Stück Qty.					P / W d / D	Bemerkungen Notes	
		E 71	E 75	E 79	E780	E786			
27	03663700	1	1	1	1	1		4,5 x 2,5 – 50 mm	
28	00805500	1	1	1	1	1	P1		
29	03806800	1	1	1	1	1		4,5 x 2,5 – 380 mm	
30	50157800	1	1	1	1	1			
31	03663700	1	1	1	1	1		4,5 x 2,5 – 50 mm	
32	50015700	1	1	1	1	1			
33	-----	-	-	-	-	-			
34	50257610	-	-	-	-	1	P1		
35	50257210	-	-	-	-	1			
36	40085001	-	-	-	-	1	d1		
37	03292900	-	-	-	-	1			
38	03292800	-	-	-	-	1			
39	-----	-	-	-	-	-			
40	03285000	-	-	-	-	1			
41	50022900	2	2	2	2	2	P2	M 8	DIN 934-8
42	50002800	-	-	-	-	2	P2	8	DIN 128
43	00835100	1	1	1	1	1			

Schwungräder  
Flywheels  
Volants  
Volantes  
Volano

**M 17**

Verschaltung  
Cowling  
Tole refroid.  
Revestimiento  
Carter ventilatore

**M 26**

Tafel Nr.  
Tabl. No.  
Tavola N.

**12**

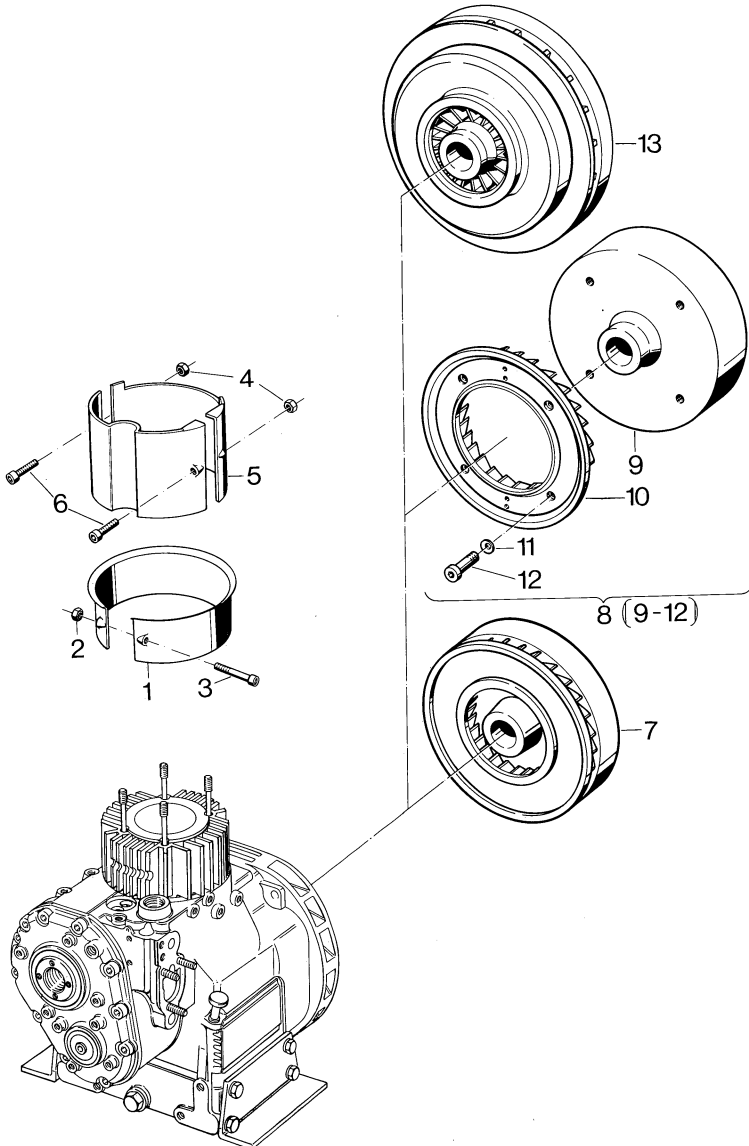


Fig.- No.	HATZ Ident-No.	Stück Qty.					P / W d / D	Bemerkungen Notes
		E 71	E 75	E 79	E780	E786		
1	03006800	1	1	-	-	-		
1	03013401	-	-	1	-	-		
1	03015801	-	-	-	1	-		
2	40028200	1	1	1	1	-	M 5	
3	50049800	1	1	1	1	-	AM 5 x 70 DIN 84-8.8	
4	40028200	-	-	-	-	2	M 5 SSN 440-8 Cu	
5	01201700	-	-	-	-	1		
6	50049600	-	-	-	-	2	AM 5 x 60 DIN 84-4.8	
7	03009403	1	1	-	-	-		
8	00908500	-	-	1	-	-		
9	-----	-	-	-	-	-		
10	03113000	1	1	1	-	-		
11	40027800	4	4	4	-	-		
12	40035700	4	4	4	-	-	M 8 x 35 DIN 6912-10.9	
13	03017010	-	-	-	1	-		
13	03769101	-	-	-	-	1		

Kraftstoffbehälter  
 Fuel tank  
**A 01** Reservoir à carburant  
 Depósito combustible  
 Serbatoio e circuito combustibile

Tafel Nr.  
 Tabl. No.  
 Tavola N.

13

53(51,52)

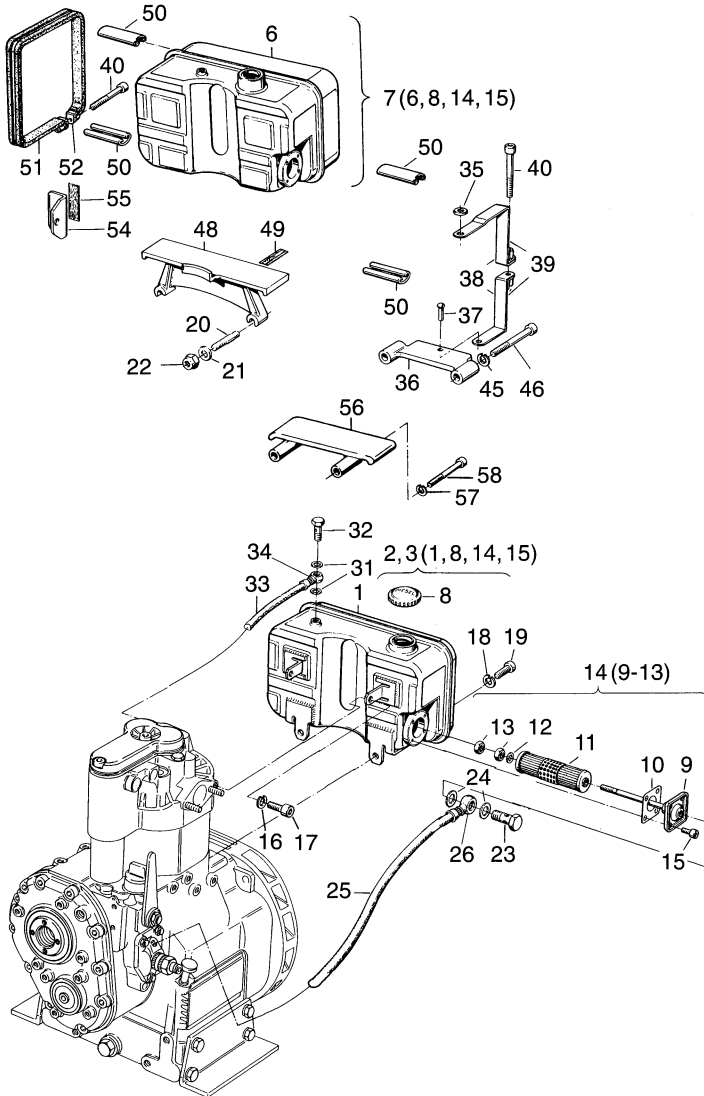


Fig.- No.	HATZ Ident-No.	Stück Qty.					P / W d / D	Bemerkungen Notes		
		E 71	E 75	E 79	E780	E786				
1	-----	-	-	-	-	-				
2	00412600	1	1	1	-	-			5 Ltr.	
3	00412700	1	1	1	-	-			9 Ltr.	
4	-----	-	-	-	-	-				
5	-----	-	-	-	-	-				
6	-----	-	-	-	-	-				
7	00413200	1	1	1	1	1			9 Ltr.	
8	40032701	1	1	1	1	1	P1			
9	-----	-	-	-	-	-				
10	03150202	1	1	1	1	1	W2,D1			
11	40043800	1	1	1	1	1	W2			
12	03150600	1	1	1	1	1	W1			
13	50023200	2	2	2	2	2	W2	BM 8	DIN 439-5 A3C	
14	00329102	1	1	1	1	1				
15	50062700	4	4	4	4	4	W4	M 6 x 10	DIN 912-8.8	
16	50208500	2	2	2	2	-		8	DIN 128-A3C	
16	50135600	-	-	-	-	2		10	DIN 128-A3C	
17	50165400	2	2	2	-	-		M 8 x 16	DIN 912-8.8 A3C	
17	50051900	-	-	-	2	-		M 8 x 20	DIN 912-8.8	
17	50053800	-	-	-	-	2		M 10 x 25	DIN 912-8.8	
18	50135600	2	2	2	-	-		10	DIN 128-A3C	
19	50173200	2	2	2	-	-		M 10 x 20	DIN 912-8.8 A3C	
20	50180300	-	-	-	2	2		M 10 x 35	DIN 938-8.8 A3C	
21	50145900	2	2	2	2	2		B 10,5	DIN 125-St A3C	
22	50180200	-	-	-	2	2		M10	SSN001-8Zn	
23	50006400	1	1	1	1	1		10-3	DIN 7643	
24	50001200	2	2	2	2	2	W4,D2	A 14 x 18	DIN 7603-Cu	
25	03693400	1	1	1	1	1		7,00 x 2,5 – 360 mm		
26	50015900	1	1	1	1	1		NW 8/6		
31	50000900	2	2	2	2	2		A 8 x 11,5	DIN 7603-Cu	
32	50006100	1	1	1	1	1		4-5-3	DIN 7643	
33	03663700	1	1	1	1	1		4,5 x 2,5 – 50 mm		
34	50015700	1	1	1	1	1		NW 3		

Kraftstoffbehälter  
 Fuel tank  
**A 01** Reservoir à carburant  
 Depósito combustible  
 Serbatoio e circuito combustibile

Tafel Nr.  
 Tabl. No.  
 Tavola N.

13

53(51,52)

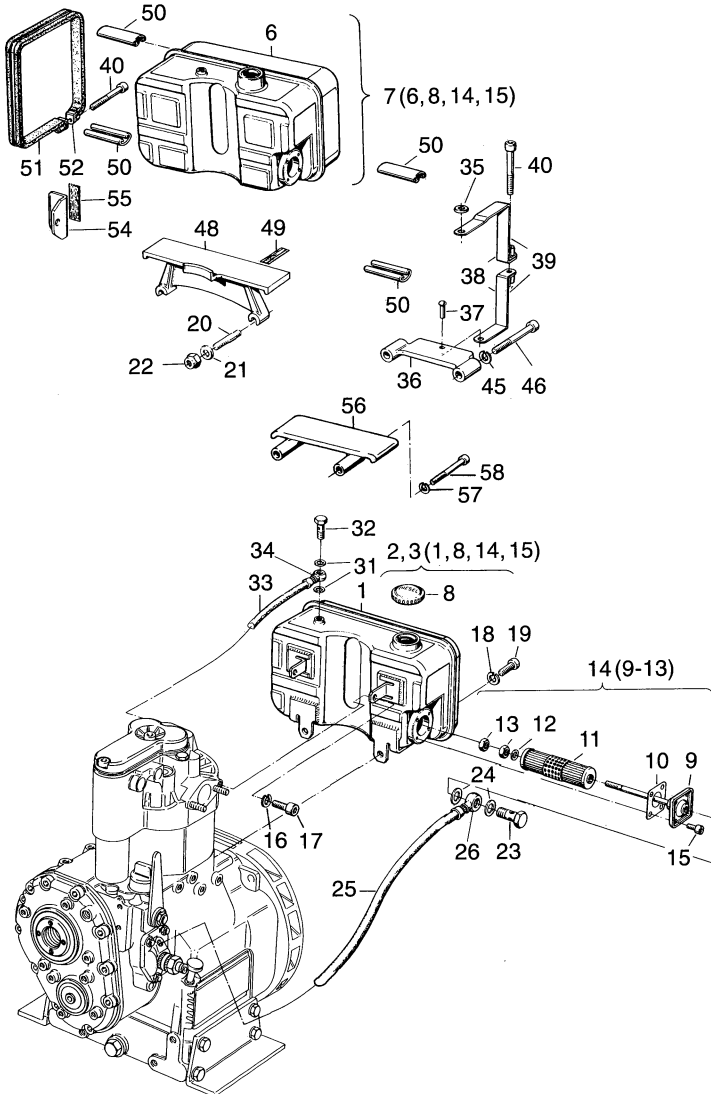


Fig.- No.	HATZ Ident-No.	Stück Qty.					P / W d / D	Bemerkungen Notes
		E 71	E 75	E 79	E780	E786		
35	50148000	1	1	1	-	-	M 8	DIN 934-8 A3C
36	03006310	1	1	1	-	-		
37	50165500	1	1	1	-	-	M 6 x 12	DIN 933-8.8 A3C
38	00778300	1	1	1	-	-	5 Ltr.	
39	00778201	1	1	1	-	-	9 Ltr.	
40	03537700	2	2	2	2	2		
43	-----	-	-	-	-	-		
44	-----	-	-	-	-	-		
45	50002900	2	2	2	-	-	10	DIN 128
46	50055200	2	2	2	-	-	M 10 x 60	DIN 912-8.8
47	-----	-	-	-	-	-		
48	03015701	-	-	-	1			
48	03019001	-	-	-	-	1		
49	03506300	2	2	2	2	-		
49	03506400	-	-	-	-	2		
50	03188600	4	4	4	4	4		
51	00562700	2	2	2	-	-		
51	03200500	-	-	-	2	2		
52	00778500	-	-	-	2	2		
53	00562700	-	-	-	2	2		
54	03014800	2	2	2	2	-		
54	03018200	-	-	-	-	2		
55	03506200	2	2	2	2	2		
56	03853300	1	1	1	-	-		
57	50145900	2	2	2	-	-	10,5	DIN 125-St A3C
58	50084000	2	2	2	-	-	M 10 x 90	DIN 912-8.8



Kraftstoffilter  
Fuel filter  
Filtre à carburant  
Depósito combustible  
Filtro de combustible

Tafel Nr.  
Tabl. No.  
Tavola N.

**A 01**

**14**

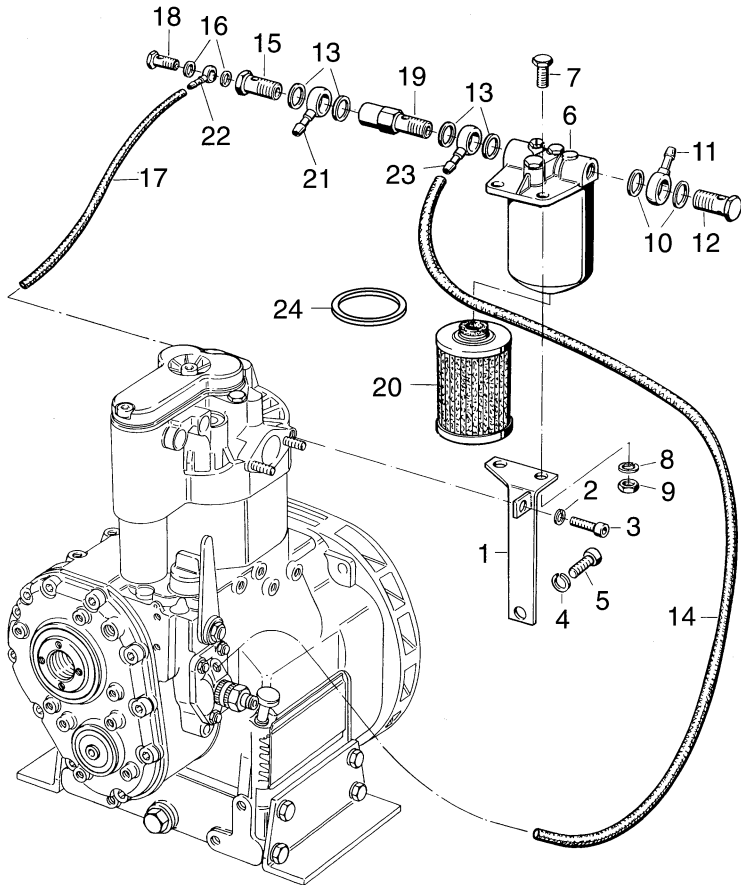


Fig.- No.	HATZ Ident-No.	Stück Qty.					P / W d / D	Bemerkungen Notes
		E 71	E 75	E 79	E780	E786		
1	00621100	1	1	1	-	-		
1	00420200	-	-	-	1	-		
1	00420300	-	-	-	-	1		
2	50002800	1	1	1	1	-	8 DIN 128	
2	50002900	-	-	-	-	1	10 DIN 128	
3	50051900	1	1	1	1	1	M 8 x 20 DIN 912-8.8	
3	50053800	-	-	-	-	1	M 10 x 25 DIN 912-8.8	
4	50002900	1	1	1	1	1	10 DIN 128	
5	50053600	-	-	-	-	1	M 10 x 20 DIN 912-8.8	
5	50029200	1	1	1	1	1	M 10 x 25 DIN 933-8.8	
6	40067400	1	1	1	1	1		
7	50029300	2	2	2	2	2	M 10 x 30 DIN 933-8.8	
8	50002900	2	2	2	2	2	10 DIN 128	
9	50023500	2	2	2	2	2	M 10 DIN 934-8	
10	50001200	2	2	2	2	2	D2 A 14 x 18 DIN 7603-Cu	
11	50015900	1	1	1	1	1	NW 8/6	
12	50006400	1	1	1	1	1	10/3 DIN 7643	
13	50001200	4	4	4	4	4	A 14 x 18 DIN 7603-Cu	
14	03673200	1	1	1	-	-	7,0 x 2,5 – 470 mm	
14	03674200	-	-	-	1	1	7,0 x 2,5 – 550 mm	
15	03280700	1	1	1	1	1	M 14 x 1,5	
16	50000900	2	2	2	2	2	A 8 x 11,5 DIN 7603-Cu	
17	03663700	1	1	1	-	-	4,5 x 2,5 – 50 mm	
17	03673100	-	-	-	1	1	4,5 x 2,5 – 65 mm	
18	50006100	1	1	1	1	1	4-5-3 DIN 7643	
19	03497700	1	1	1	1	1		
20	40007300	1	1	1	1	1		
21	50151700	1	1	1	1	1	NW 8/4	
22	50015700	1	1	1	1	1	NW 3	
23	50015900	1	1	1	1	1	NW 8/6	
24	49036500	1	1	1	1	1		

**A 02**  
 Luftfilter  
 Air filter  
 Filtre à air  
 Filtro de aire  
 Filtro aria

Tafel Nr.  
 Tabl. No.  
 Tavola N.

**15**

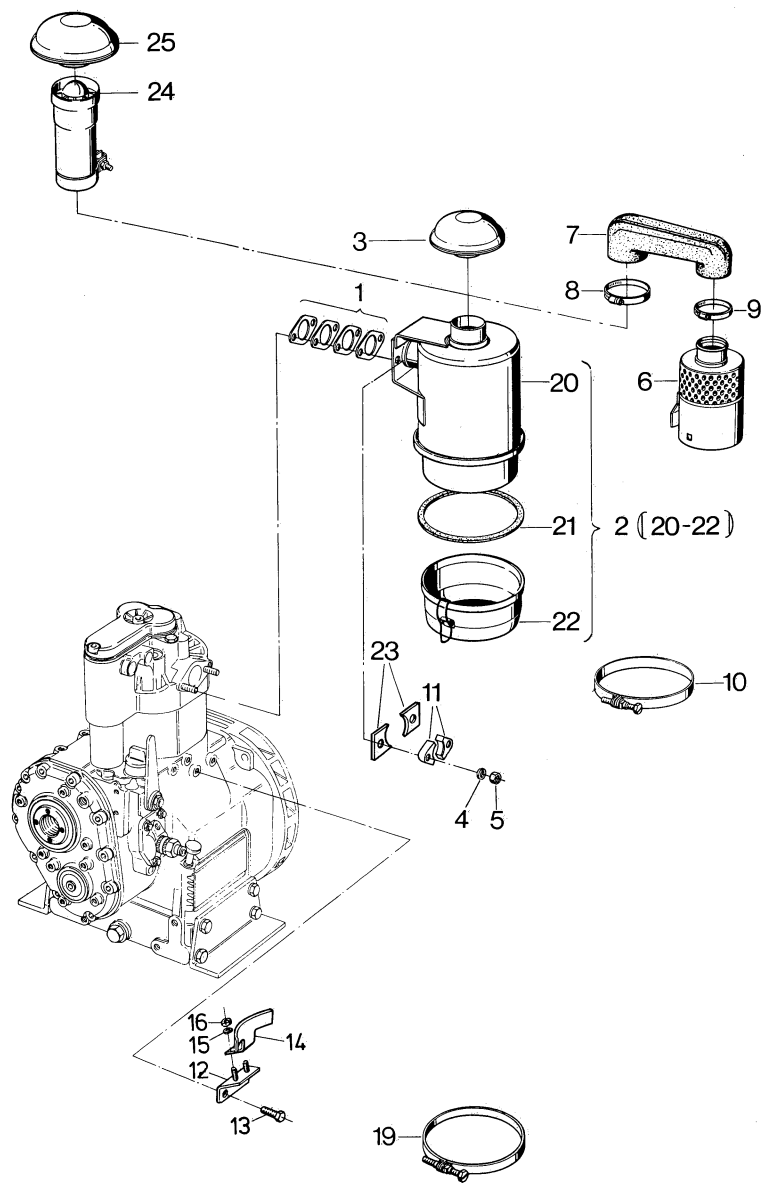


Fig.- No.	HATZ Ident-No.	Stück Qty.					P / W d / D	Bemerkungen Notes
		E 71	E 75	E 79	E780	E786		
1	01154000	1	1	1	1	-	W1,d1	
1	01158700	-	-	-	-	1	W1,d1	
2	40102900	1	1	-	-	-		
2	01410801	-	-	1	-	-		
2	40103000	-	-	-	1	-		
2	01078501	-	-	-	-	1		
3	40099500	1	1	-	-	-	P1	
3	40040400	-	-	1	1	-	P1	
3	40036700	-	-	-	-	1	P1	62 mm
4	50208500	2	2	-	-	-	8	DIN 128-A3C
4	50285200	-	-	2	2	-	VSK 8	A3C
4	50135600	-	-	-	-	2	10	DIN 128-A3C
5	40081600	2	2	-	-	-	M 8	Ms
5	40028400	-	-	2	2	-		DIN980-8 C3A
5	50145800	-	-	-	-	2	M 10	DIN 934-8 A3C
6	40099600	1	1	-	-	-		
6	40103100	-	-	-	1	-		
7	03324500	1	1	-	-	-		
7	03531900	-	-	-	1	-		
8	40053500	1	1	-	-	-		
8	40095500	-	-	-	1	-		
9	40071500	1	1	-	1	-		
10	40101000	1	1	-	-	-		
10	40029600	-	-	-	1	-		
11	03903700	-	-	2	2	-		
12	01164100	-	-	-	-	1		
13	50026700	-	-	-	-	2	M 8 x 16	DIN 933-8.8
14	03943800	-	-	-	-	1		
15	50114300	-	-	-	-	2	6,4	DIN 7349 Zn
16	50026700	-	-	-	-	2	M 6	DIN 934-8 A3C
17	-----	-	-	-	-	-		
19	40029600	-	-	-	-	1		



Fig.- No.	HATZ Ident-No.	Stück Qty.					P / W d / D	Bemerkungen Notes
		E 71	E 75	E 79	E780	E786		
20	-----	-	-	-	-	-		
21	49037500	1	1	-	-	-	P1	
21	49061900	-	-	1	-	-	P1	
21	49038000	-	-	-	1	1	P1	
22	49038100	1	1	-	-	-		
22	49061800	-	-	1	-	-		
22	49037900	-	-	-	1	-		
22	49056600	-	-	-	-	1		
23	03945400	-	-	-	-	2		
24	01411000	-	-	1	-	-		
24	01119401	-	-	-	-	1		
25	40036600	-	-	1	-	1		

Abgasschalldämpfer  
 Exhaust silencer  
 Silencieux  
 Silenciador  
 Marmitte

A 03

Tafel Nr.  
 Tabl. No.  
 Tavola N.

16

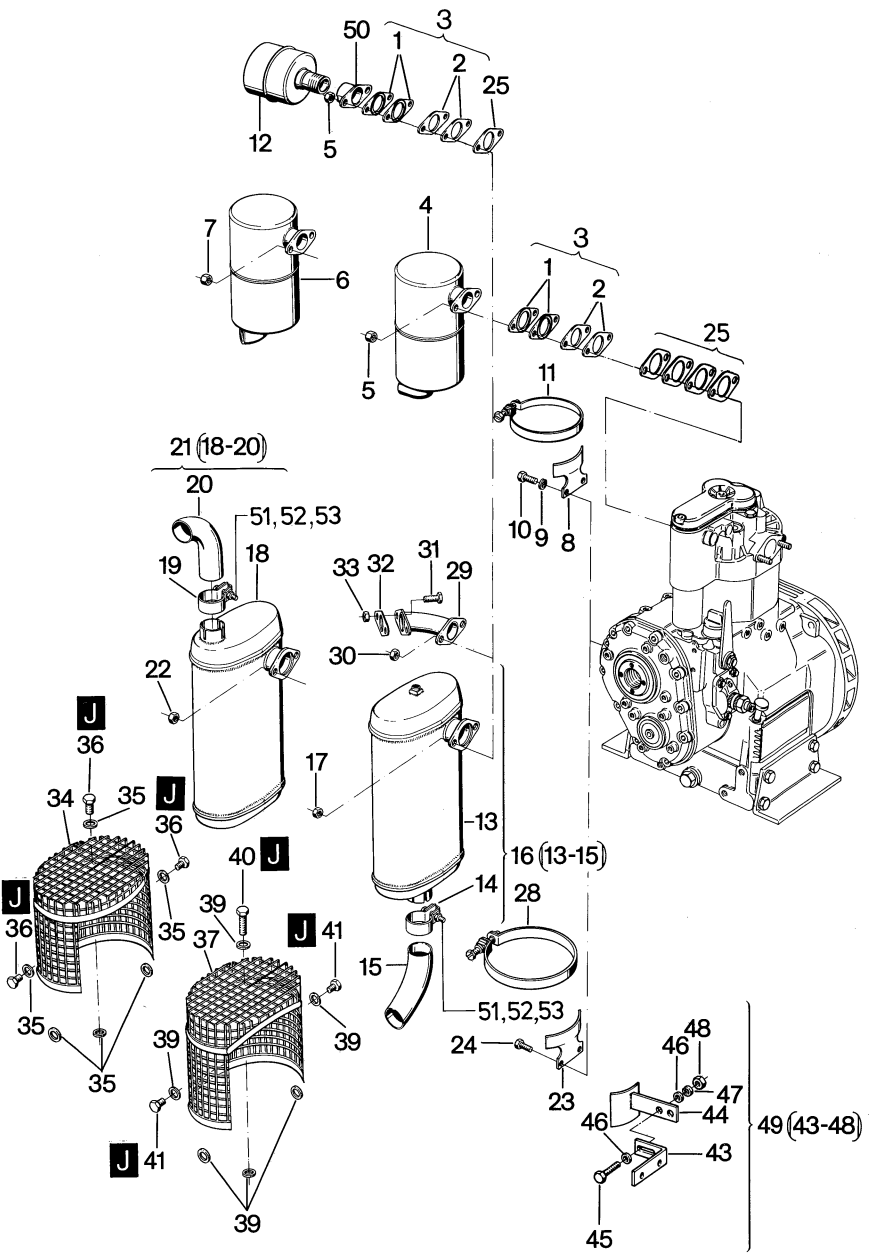


Fig.- No.	HATZ Ident-No.	Stück Qty.					P / W d / D	Bemerkungen Notes
		E 71	E 75	E 79	E780	E786		
1	-----	-	-	-	-	-		
2	-----	-	-	-	-	-		
3	01153900	1	1	1	1	-	d1	
4	00859901	1	1	1	-	-		
5	50023000	2	2	2	2	-	M 8 Ms	DIN 934
5	50023700	-	-	-	-	2	M 10	DIN 934-Ms
6	00860001	1	1	1	-	-		
7	40081600	2	2	2	-	-	M 8 Ms	
8	03078300	1	1	1	-	-		
9	50002800	2	2	2	-	-	8	DIN 128
10	50026700	2	2	2	-	-	M 8 x 16	DIN 933-8.8
11	40029000	1	1	1	-	-		
12	00872200	1	1	1	1	1	R 1 1/4	
13	-----	-	-	-	-	-		
14	03727100	1	1	1	1	1		
15	03727200	1	1	1	1	-		
15	03740700	-	-	-	-	1		
16	00859300	1	1	1	1	-		
16	00857900	-	-	-	-	1		
17	40081600	2	2	2	2	-	M 8 Ms	
17	50023700	-	-	-	-	2	M 10	DIN 934 Ms
18	-----	-	-	-	-	-		
19	03727100	1	1	1	1	1		
20	03727200	1	1	1	1	-		
20	03740700	-	-	-	-	1		
21	00862200	1	1	1	1	-		
21	00857800	-	-	-	-	1		
22	40081600	2	2	2	2	-	M 8 Ms	
22	50023700	-	-	-	-	2	M 10	DIN 934 Ms
23	03005101	1	1	1	-	-		
23	03015600	-	-	-	1	-		
23	03066800	-	-	-	-	1		
24	50026700	2	2	2	2	2	M 8 x 16	DIN 933-8.8



**A 03**

Abgasschalldämpfer  
 Exhaust silencer  
 Silencieux  
 Silenciador  
 Marmitta

Tafel Nr.  
 Tabl. No.  
 Tavola N.

**16**

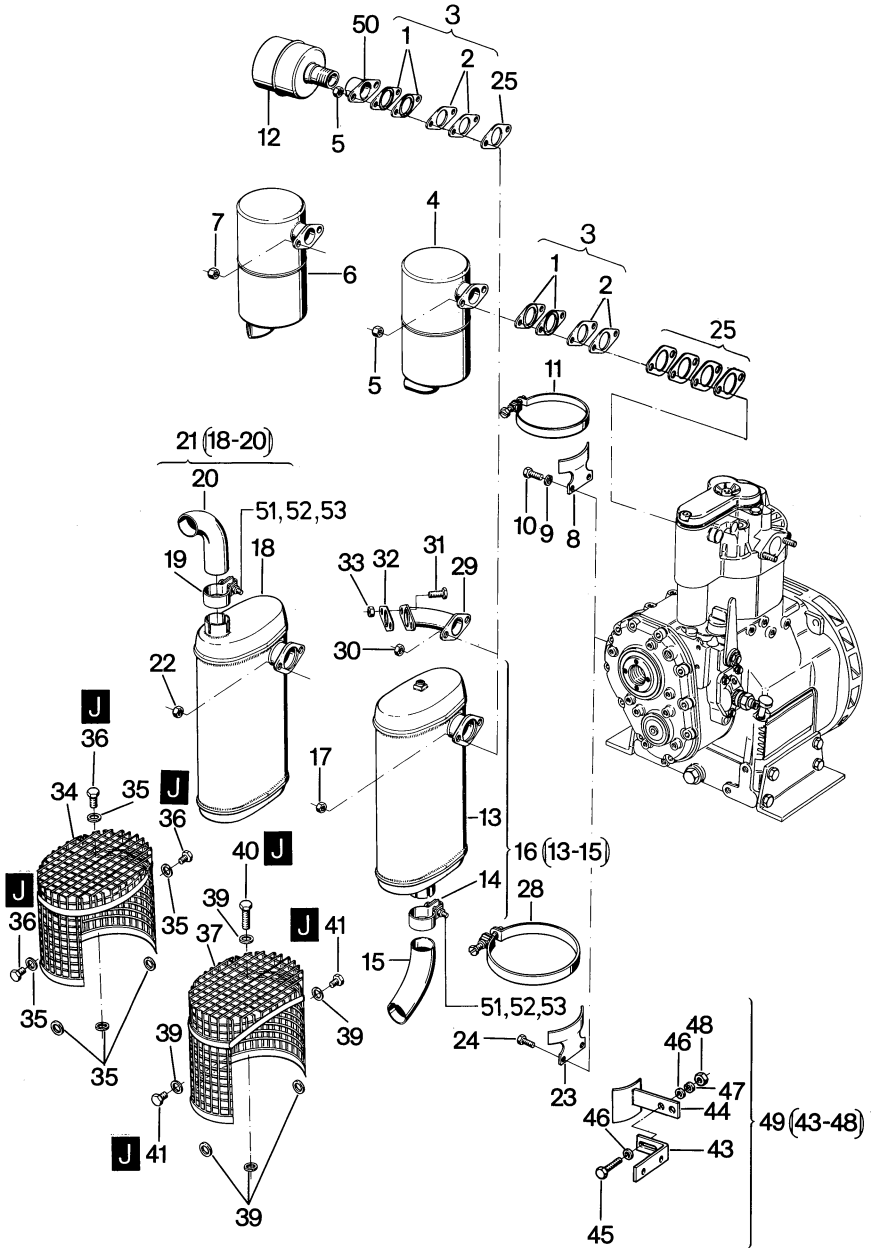


Fig.- No.	HATZ Ident-No.	Stück Qty.					P / W d / D	Bemerkungen Notes
		E 71	E 75	E 79	E780	E786		
25	01285800	-	-	-	-	1	d1	
28	40029400	1	1	1	1	-		
28	40029600	-	-	-	-	1		
29	00312500	1	1	1	1	-		
30	40081600	2	2	2	2	-	M 8 Ms	
31	50135400	2	2	2	2	-	M 8 x 20	DIN 933-8.8 A3C
32	01153900	1	1	1	1	-		
33	40081600	2	2	2	2	-	M 8 Ms	
34	00785300	1	1	1	1	-		
35	50016800	6	6	6	6	-	8,4	DIN 125 Ms
36	50173100	3	3	3	3	-	M 8 x 10	DIN 912-8.8 A3C
37	00785400	-	-	-	-	1		
39	50016800	-	-	-	-	6	8,4	DIN 125 Ms
40	50173100	-	-	-	-	1	M 8 x 10	DIN 912-8.8 A3C
41	50173100	-	-	-	-	2	M 8 x 10	DIN 912-8.8 A3C
42	-----	-	-	-	-	-		
43	-----	-	-	-	-	-		
44	-----	-	-	-	-	-		
45	50026800	2	2	2	-	-	M 8 x 20	DIN 933-8.8
46	50148100	4	4	4	-	-	8,4	DIN 125-St
47	50002800	2	2	2	-	-	8	DIN 128
48	50022900	2	2	2	-	-	8	DIN 934-8
49	00314410	1	1	1	-	-		
50	03828900	1	1	1	1	-		
50	03829100	-	-	-	-	1		
51	50028100	1	1	1	1	1	M 8 x 50	DIN 931-8.8
52	50128200	1	1	1	1	1	8	DIN 127
53	50022900	1	1	1	1	1	M 8	DIN 934-8

Andrehkurbel, Drehvorrichtung schs.  
 Starting handle, starting device flywheel side  
 Manivelle, dispositif demarrage  
 Manivella, dispositivo de arranque  
 Manovella, dispositivo di avviamento

Tafel Nr.  
 Tabl. No.  
 Tavola N.

**A 04**

**17**

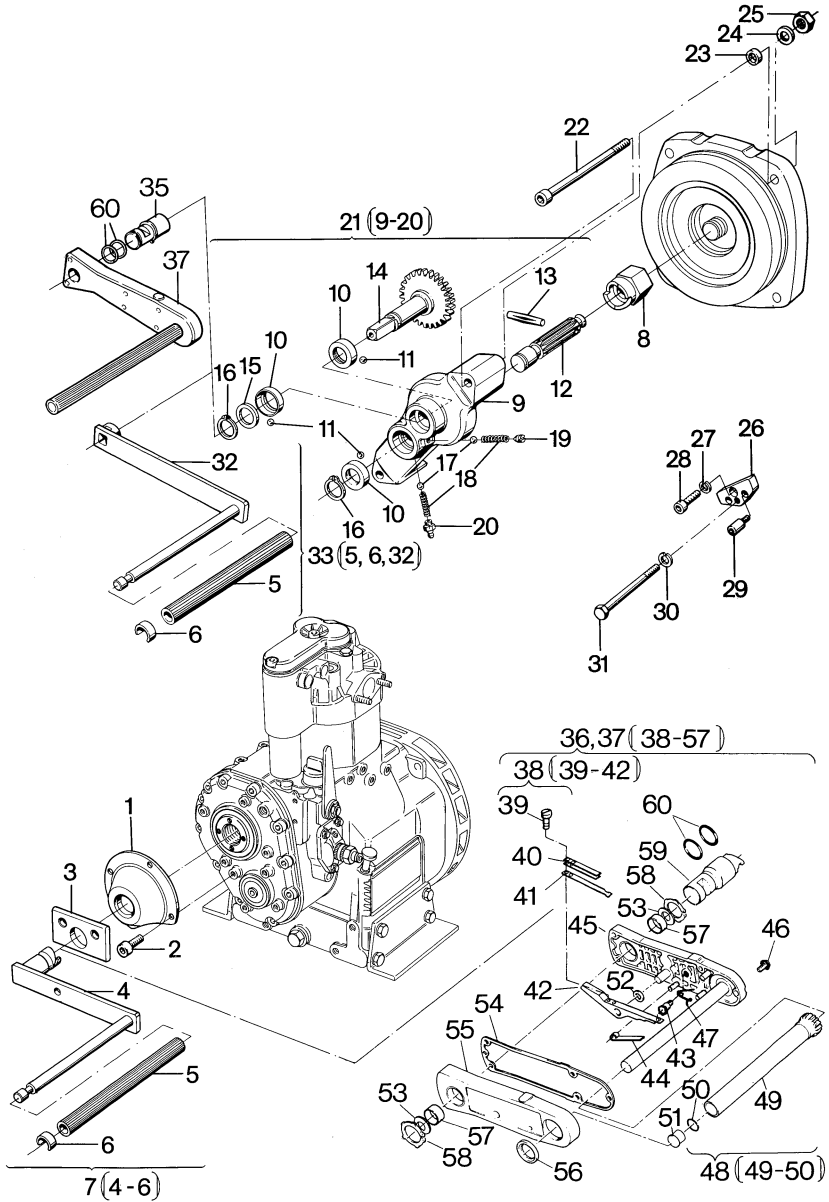


Fig.- No.	HATZ Ident-No.	Stück Qty.					P / W d / D	Bemerkungen Notes
		E 71	E 75	E 79	E780	E786		
1	03382700	1	1	1	1	1		
2	50165400	4	4	4	4	4	M 8 x 16 DIN 912-A3C	
3	03010700	1	1	1	1	1		
4	-----	-	-	-	-	-		
5	03522400	1	1	1	1	1		
6	03515400	1	1	1	1	1		
7	00301902	1	1	1	1	1	50 mm	
7	00303302	1	1	1	1	1	77 mm	
7	00303202	1	1	1	1	1	122 mm	
7	00301500	1	1	1	1	1	177 mm	
7	00303102	1	1	1	1	1	242 mm	
7	00863700	1	1	1	1	1	320 mm	
8	03007401	1	1	1	-	-		
8	03732400	-	-	-	1	-		
8	03066900	-	-	-	-	1		
9	-----	-	-	-	-	-		
10	03175301	3	3	3	3	3		
11	50009800	45	45	45	45	45		
12	03008500	1	1	1	1	1		
13	50009500	1	1	1	1	1	8 x 45 DIN 1475	
14	03011300	1	1	1	1	1		
15	03012401	1	1	1	1	1		
16	50020400	2	2	2	2	2	24 x 1,2 DIN 471	
17	50009800	2	2	2	2	2		
18	03159100	2	2	2	2	2		
19	03079400	1	1	1	1	1		
20	50007800	1	1	1	1	1	AM 8 x 1 DIN 71412	
21	00341903	1	1	-	-	-		
21	00335602	-	-	1	1	1		
22	50055900	2	2	-	-	-	M 10 x 120 DIN 912-8.8 A3C	
23	03175400	2	2	2	-	-		
24	50145900	2	2	2	-	-	10,5 DIN 125-St A3C	
25	50023500	2	2	2	-	-	M 10 DIN 934-8	
26	03012301	-	-	2	-	-		
26	03732300	-	-	-	2	-		

Andrehkurbel, Andrehvorrichtung schs.  
 Starting handle, starting device flywheel side  
 Manivella, dispositivo demarrage  
 Manivella, dispositivo de arranque  
 Manovella, dispositivo di avviamento

Tafel Nr.  
 Tabl. No.  
 Tavola N.

**A 04**

**17**

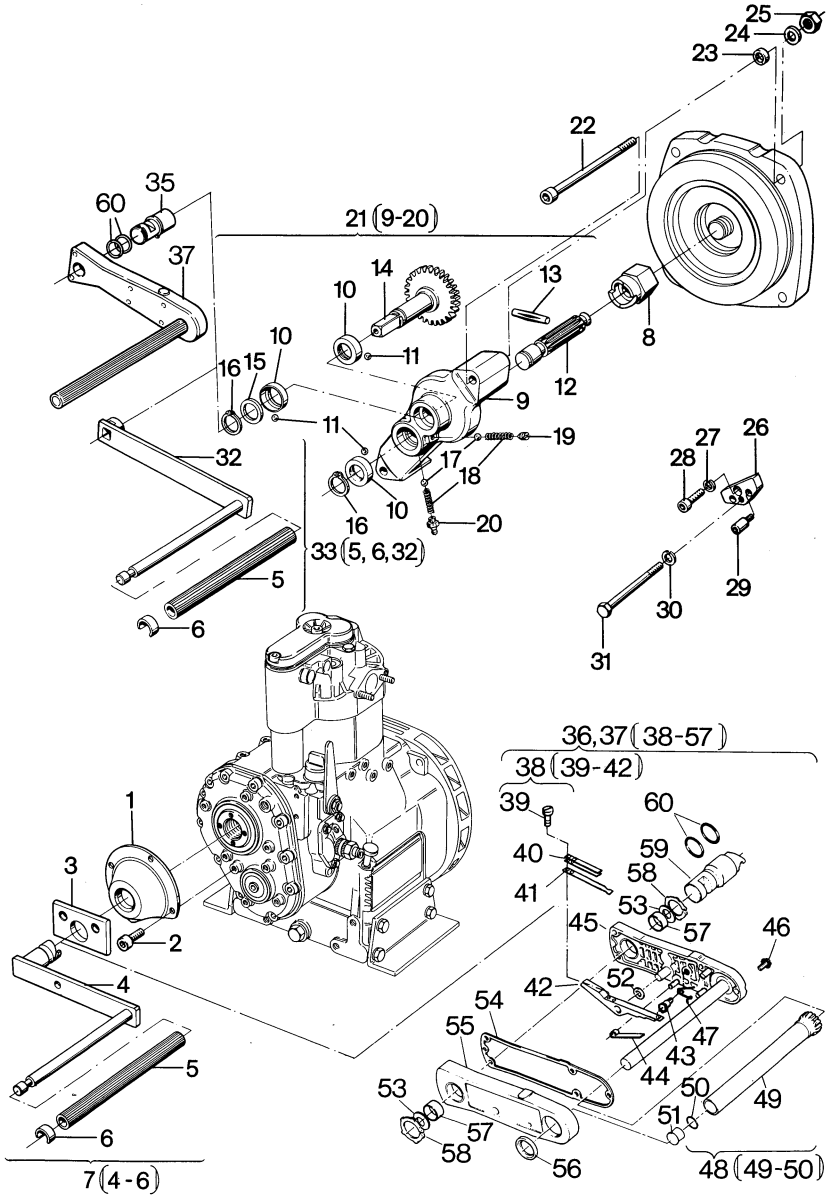


Fig.- No.	HATZ Ident-No.	Stück Qty.					P / W d / D	Bemerkungen Notes
		E 71	E 75	E 79	E780	E786		
27	-----	-	-	-	-	-		
28	50041600	-	-	2	-	-	M 10 x 55 DIN 938-5.6	
28	50052600	-	-	-	4	-	M 8 x 45 DIN 912-8.8	
29	50083200	-	-	4	4	-	8 m 6 x 30 DIN 7-St 50 k	
30	50002900	-	-	4	2	2	10 DIN 128	
31	50030400	-	-	2	2	2	M 10 x 90 DIN 931-8.8	
32	-----	-	-	-	-	-		
33	00303002	1	1	1	1	1		
35	01018900	1	1	1	1	1		
36	01027805	1	1	1	1	1	„A“	
37	01027905	1	1	1	1	1	„B“	
38	01011404	1	1	1	1	1		
39	50316500	2	2	2	2	2	M 5 x 8 DIN 6912-8.8	
40	03917100	2	2	2	2	2		
41	03812102	1	1	1	1	1		
42	-----	-	-	-	-	-		
43	03955600	1	1	1	1	1		
44	03954900	1	1	1	1	1		
45	-----	-	-	-	-	-		
46	50194400	5	5	5	5	5	M 6 x 25 A3C	
47	03955900	1	1	1	1	1	„A“	
47	03956000	1	1	1	1	1	„B“	
48	01011310	1	1	1	1	1		
49	-----	-	-	-	-	-		
50	50169100	1	1	1	1	1	19 x 1,8	
51	50199200	1	1	1	1	1		
52	50195800	1	1	1	1	1	10 x 16 x 0,5 DIN 988	
53	03928600	2	2	2	2	2	30 x 38 x 0,15	
54	03813000	1	1	1	1	1		
55	-----	-	-	-	-	-		
56	50194200	1	1	1	1	1		
57	50193400	2	2	2	2	2		
58	50194300	2	2	2	2	2	AK 30 x 1,5 K	
59	01019500	1	1	1	1	1	50 mm	
59	01019600	1	1	1	1	1	77 mm	
59	01019700	1	1	1	1	1	122 mm	
59	01020000	1	1	1	1	1	242 mm	
59	01048700	1	1	1	1	1	320 mm	
60	50258500	2	2	2	2	2		

**A 05**

Starter, Generator  
Starter, alternator  
Demarreur, alternateur  
Arrancador, alternador  
Motorino avviamento, alternatore

Tafel Nr.  
Tabl. No.  
Tavola N.

**18**

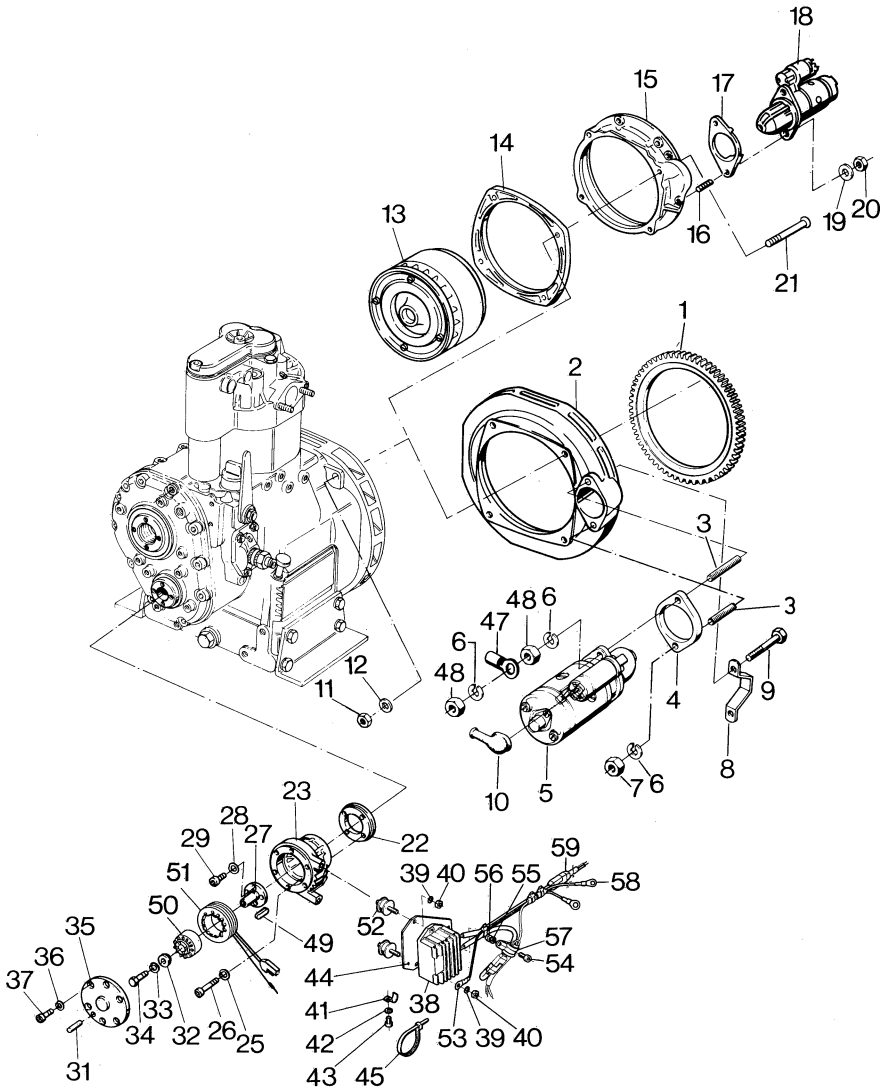


Fig.- No.	HATZ Ident-No.	Stück Qty.					P / W d / D	Bemerkungen Notes
		E 71	E 75	E 79	E780	E786		
1	03809500	1	1	1	-	-		
1	03204410	-	-	-	1	1		
2	00311500	-	-	-	-	1		
3	50331400	-	-	-	2	2	M 12 x 35 DIN 835-8.8 A3C	
4	03020000	-	-	-	1	1		
5	40000500	-	-	-	1	1	12 V	
6	50063200	-	-	-	3	3	12 DIN 128 A3C	
7	50093600	-	-	-	1	1	M 12 DIN 934-8 A3C	
8	03684200	-	-	-	1	-		
9	50031800	-	-	-	2	-	M 12 x 70 DIN 931-8.8 A3C	
10	40026600	-	-	-	1	1		
11	40028600	4	4	4	-	-	VM 10 DIN 980-8 C3A	
12	50145900	4	4	4	-	-	10,5 DIN 125-St A3C	
13	03809201	-	-	1	-	-		
14	03014100	-	-	1	-	-		
15	03803901	1	1	1	-	-	SAE 6	
16	50145300	2	2	2	-	-	M 10 x 65 DIN 835-8.8 A3C	
17	03809000	1	1	1	-	-		
18	50193000	1	1	1	-	-	12 V - 0,8 kW	
19	50061700	2	2	2	-	-	A 10 DIN 137	
20	50023500	2	2	2	-	-	M 10 DIN 934-8	
21	40027000	4	4	-	-	-	M 10 x 65	
21	50055800	-	-	4	-	-	M 10 x 85 DIN 6912-8.8	
22	03848401	-	-	-	1	1	„U“	
23	03847502	1	1	1	1	1		
24	-----	-	-	-	-	-		
25	50002800	4	4	4	4	4	8 DIN 128	
26	50052100	4	4	4	4	4	M 8 x 25 DIN 912-8.8	
26	50052300	-	-	-	4	4	M 8 x 35 DIN 912-8.8 „U“	
27	03856210	1	1	1	1	1		
28	50061700	4	4	4	4	4	A 10 DIN 137	
29	50053500	4	4	4	4	4	M 10 x 16 DIN 6912-8.8	
30	-----	-	-	-	-	-		



**A 05**

Starter, Generator  
Starter, alternator  
Demarreur, alternateur  
Arrancador, alternador  
Motorino avviamento, alternatore

Tafel Nr.  
Tabl. No.  
Tavola N.

**18**

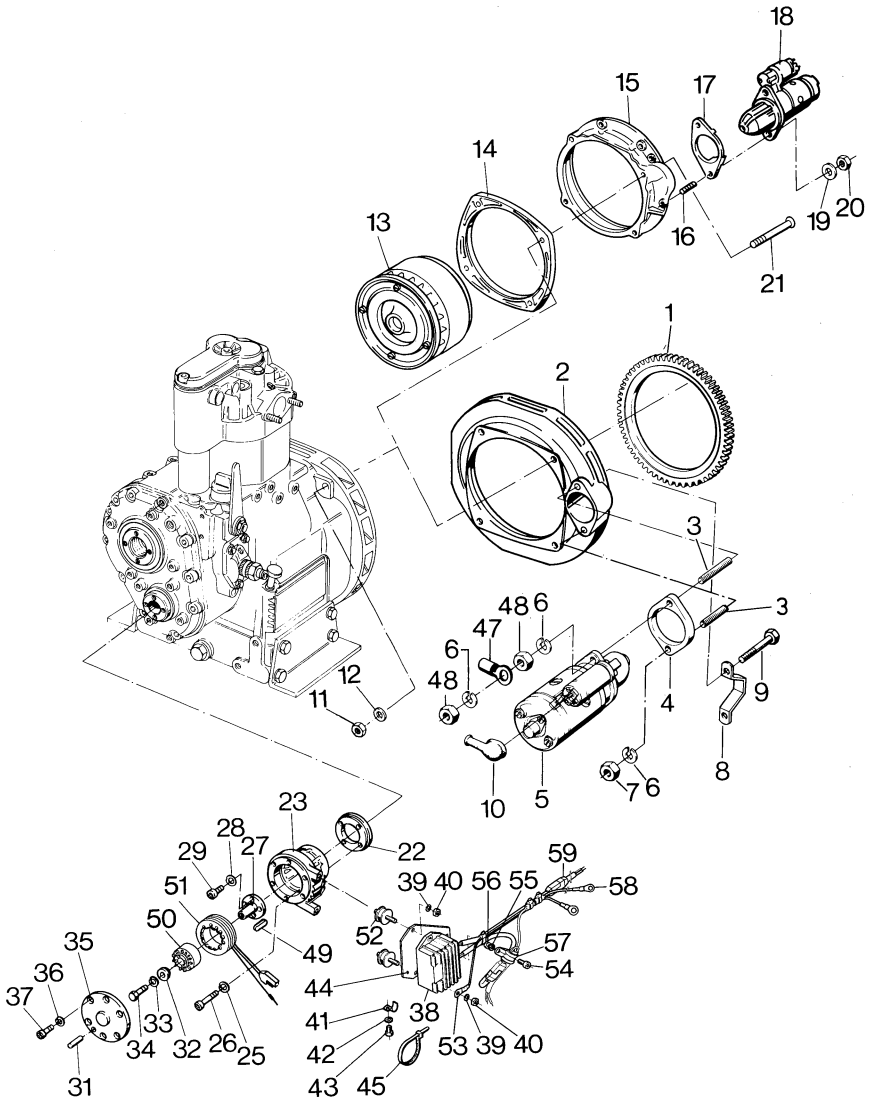


Fig.- No.	HATZ Ident-No.	Stück Qty.					P / W d / D	Bemerkungen Notes
		E 71	E 75	E 79	E780	E786		
31	50012400	1	1	1	1	1	5 x 24 DIN 1472	
32	50070600	1	1	1	1	1	10,5 DIN 7349 A3C	
33	50245100	1	1	1	1	1	B 10 x 18 DIN 137	
34	50054000	1	1	1	1	1	M 10 x 25 DIN 6912-8.8	
35	03847601	1	1	1	1	1		
36	50002600	6	6	6	6	6	5 DIN 128 A3C	
37	50269600	6	6	6	6	6	M 5 x 25 DIN 912-8.8	
38	50269410	1	1	1	1	1	12 V	
39	50095100	2	2	2	2	2	A 8 DIN 137 A3C	
40	50335300	2	2	2	2	2	M 8 SW 12 A3C	
41	03801100	1	1	1	1	1		
42	50002700	1	1	1	1	1	6 DIN 128	
43	50050300	1	1	1	1	1	M 6 x 8 DIN 912-8.8	
44	03946300	1	1	1	1	1		
45	50167400	6	6	6	4	4		
46	-----	-	-	-	-	-		
47	50160400	-	-	-	1	1		
48	50063500	-	-	-	2	2	M 12 DIN 936-17H A3C	
49	50010800	1	1	1	1	1	4 x 4 x 25 DIN 6885	
50	03943900	1	1	1	1	1		
51	50345510	1	1	1	1	1		
52	50347400	2	2	2	2	2		
53	01167700	1	1	1	1	1	290 mm	
54	50170700	1	1	1	1	1	M 6 x 16 DIN 912-8.8 A3C	
55	50081200	1	1	1	1	1	A 6 DIN 137 A3C	
56	50144400	1	1	1	1	1	M 6 DIN 934-8 A3C	
57	50158400	1	1	1	1	1		
58	01172400	1	1	1	-	-	800 mm Gen. B+	
58	01171200	-	-	-	1	1	340 mm Gen. B+	
59	50349500	1	1	1	1	1		

**A 05**

Armaturen  
 Electric equipment  
 Equipement électrique  
 Equipo eléctrico  
 Equipaggiamento elettrico

Tafel Nr.  
 Tabl. No.  
 Tavola N.

**19**

38 (5-7,17-18,23-28,30-36,40-46)  
 39 (5-6,17-18,23-28,30-36,40-46)

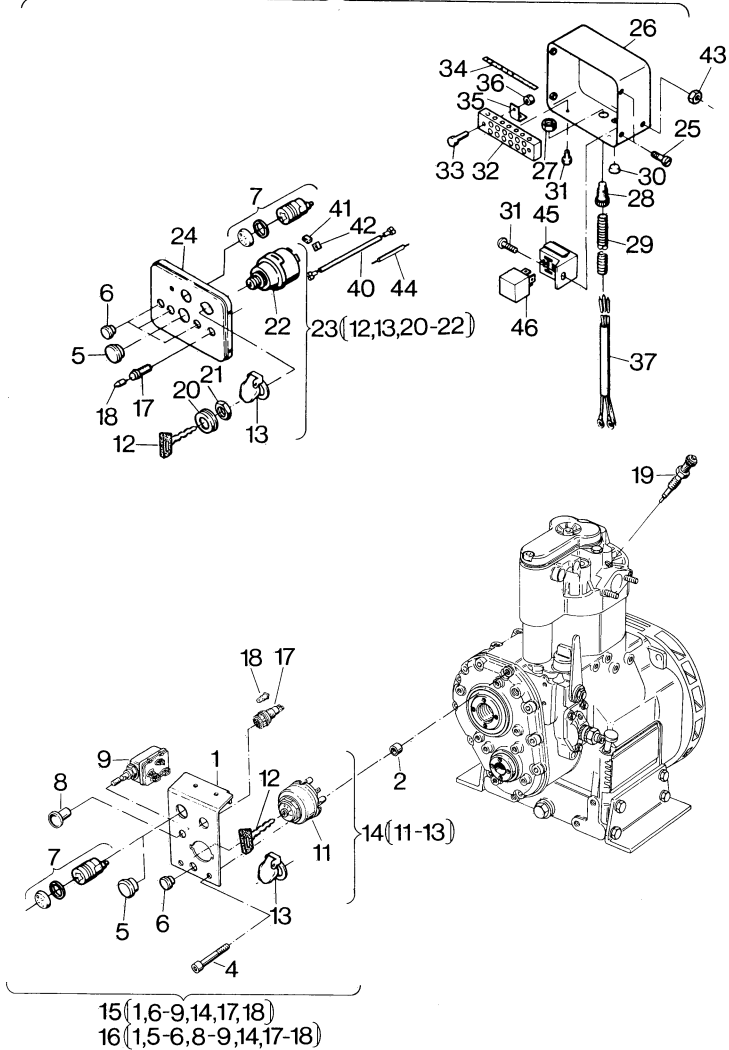


Fig.- No.	HATZ Ident-No.	Stück Qty.					P / W d / D	Bemerkungen Notes
		E 71	E 75	E 79	E780	E786		
1	03508600	1	1	1	1	1		
2	03200400	2	2	2	2	2		
3	-----	-	-	-	-	-		
4	50248800	2	2	2	2	2	M 8 x 60 DIN 912-8.8 A3C	
4	50120900	-	-	-	2	2	„U“ M 8 x 85 DIN 912-8.8 A3C	
5	40091400	1	1	1	1	1	24	
6	40096000	3	3	3	3	3	17	
7	40010900	1	1	1	1	-		
8	40015400	1	1	1	1	1		
9	40009500	1	1	1	1	1		
10	-----	-	-	-	-	-		
11	-----	-	-	-	-	-		
12	50345300	1	1	1	1	1		
13	49050900	1	1	1	1	1		
14	50166100	1	1	1	1	1		
15	00710001	1	1	1	1	-	12 V	
16	01059300	-	-	-	-	1	12 V	
17	50176500	1	1	1	1	1	BATT	
18	40009700	1	1	1	1	1	12 V 2 W	
19	40031200	1	1	1	1	-		
20	-----	-	-	-	-	-		
21	-----	-	-	-	-	-		
22	-----	-	-	-	-	-		
23	50276502	1	1	1	1	1		
24	03509211	1	1	1	1	1		
25	50289200	4	4	4	4	4	M 6 x 12 KZ1-8.8-A3D	
26	00716311	1	1	1	1	1		
27	50159100	1	1	1	1	1		
28	50159011	1	1	1	1	1		
29	03668210	1	1	1	1	1		
30	50160800	2	2	2	2	2		

**A 05**

Armaturen  
Electric equipment  
Équipement électrique  
Equipo eléctrico  
Equipaggiamento elettrico

Tafel Nr.  
Tabl. No.  
Tavola N.

**19**

38 (5-7,17-18,23-28,30-36,40-46)  
39 (5-6,17-18,23-28,30-36,40-46)

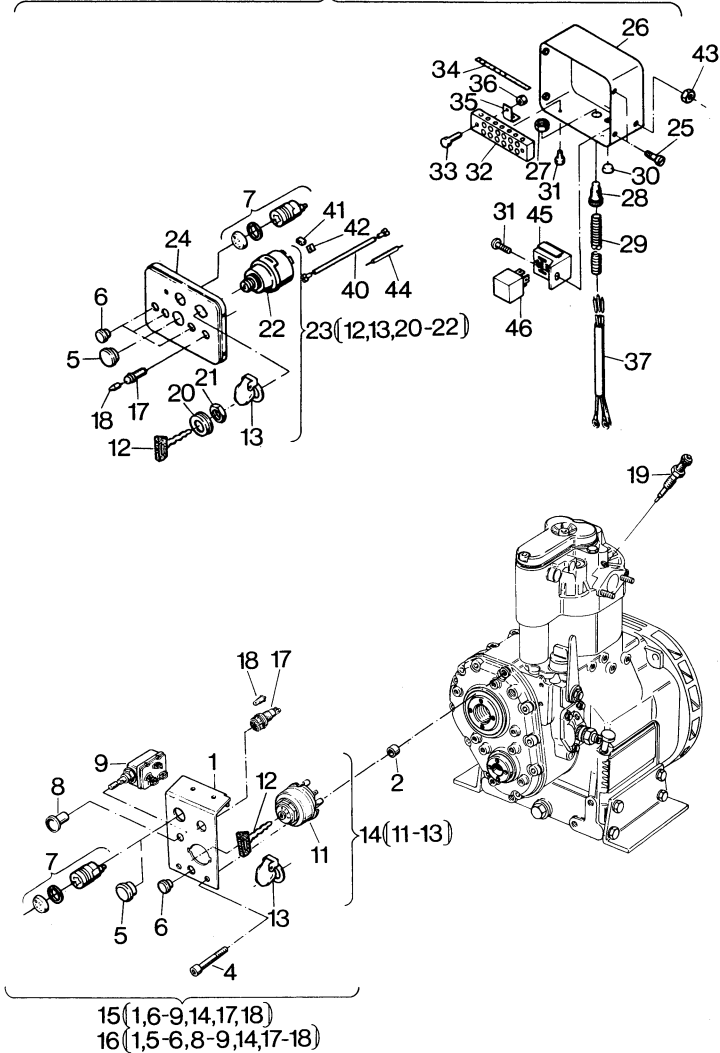


Fig.- No.	HATZ Ident-No.	Stück Qty.					P / W d / D	Bemerkungen Notes
		E 71	E 75	E 79	E780	E786		
31	50049300	3	3	3	3	3	M 5 x 10	DIN 7985-4.8 A3R
32	50160700	1	1	1	1	1		
33	50158800	2	2	2	2	2	M 4 x 20	DIN 84-4.8 A3C
34	05004300	1	1	1	1	1		
35	03666700	2	2	2	2	2		
36	50147100	2	2	2	2	2	M 4	DIN 934-8 A3C
37	01089310	1	1	1	-	-		
37	01092910	-	-	-	1	1		
38	01092002	1	1	1	1	-	12 V	
39	01096102	-	-	-	-	1	12 V	
40	00818203	1	1	1	1	1		
41	50276600	1	1	1	1	1		
42	50276700	1	1	1	1	1		
43	40028200	1	1	1	1	1	M 5	SSN 440-8 Cu
44	01150101	1	1	1	1	1		
45	50276000	1	1	1	1	1		
46	50277701	1	1	1	1	1	12 V	

**A 16**

Anschlußgehäuse, elast. Kupplung, Wellenstummel  
Intermed. housing, flexible coupling, stubshaft  
Bride intermediaire, accouplement elast., bout d'arbre  
Caja de conexion, acoplamiento elast., eje  
Campana accoppiamento, giunto elastico, contralbero

Tafel Nr.  
Tabl. No.  
Tavola N.

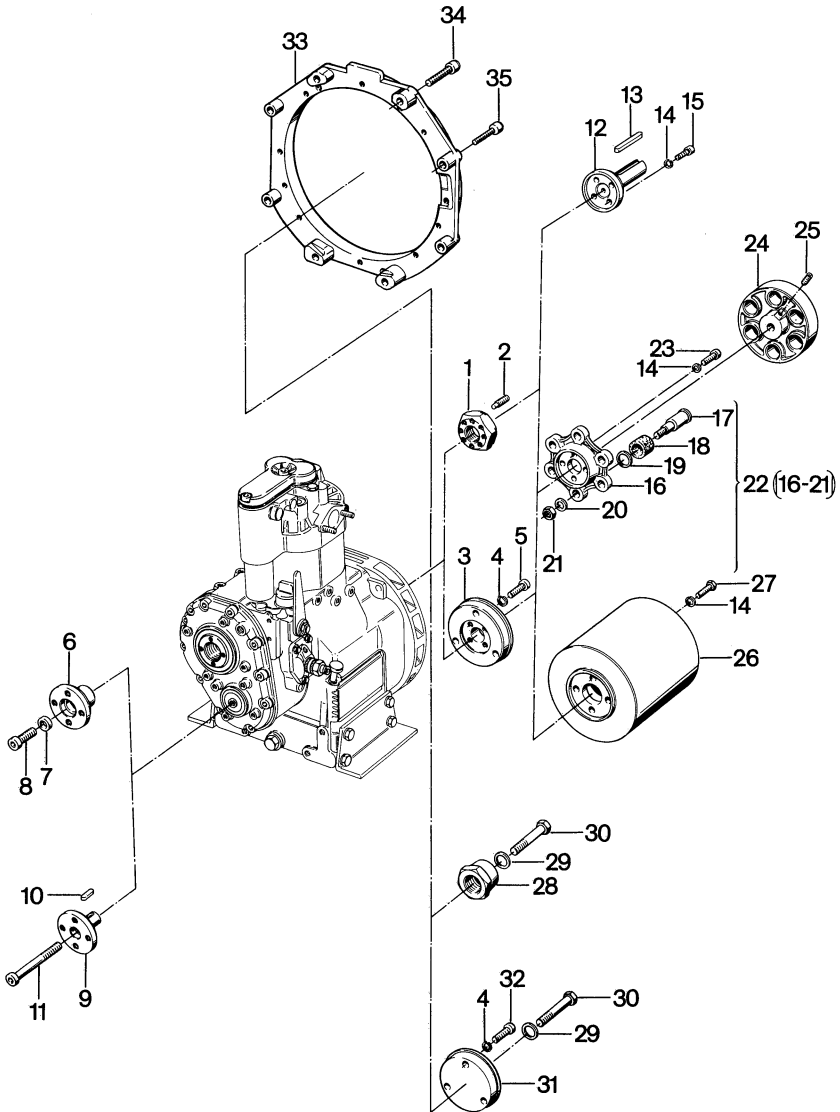
**20**

Fig.- No.	HATZ Ident-No.	Stück Qty.					P / W d / D	Bemerkungen Notes
		E 71	E 75	E 79	E780	E786		
1	03011400	1	1	-	-	-		
2	50005100	1	1	-	-	-	M 10 x 25 DIN 915-45 H	
3	03017500	-	-	1	1	1		
4	50002800	-	-	3	3	3	8 DIN 128	
5	50052100	-	-	3	3	3	M 8 x 25 DIN 912-8.8	
6	03002601	1	1	1	1	1		
7	03169901	1	1	1	1	1		
8	50057600	1	1	1	1	1	M 12 x 1,5 x 28 DIN 6912-10.9	
9	03100301	-	-	-	1	1	U	
10	50011000	-	-	-	1	1	U A 6 x 4 x 22 DIN 6885	
11	40094400	-	-	-	1	1	U M 12x1,5x65 DIN 6912-10.9	
12	03027300	1	1	1	1	1		
13	50011700	1	1	1	1	1	A 8 x 7 x 63 DIN 6885	
14	50135600	4	4	4	4	4	10 DIN 128 A3C	
15	50290300	4	4	4	4	4	M 10 x 25 DIN 912-8.8 A3C	
16	03004201	1	1	1	1	1		
17	00307200	6	6	6	6	6		
18	03151000	6	6	6	6	6		
19	03079000	6	6	6	6	6		
20	50017200	6	6	6	6	6	13 DIN 125-St	
21	50023900	6	6	6	6	6	M 12 DIN 934-8	
22	00341801	1	1	1	1	1		
23	50053800	4	4	4	4	4	M 10 x 25 DIN 912-8.8	
24	03004602	1	1	1	1	1		
25	50004600	1	1	1	1	1	AM 8 x 16 DIN 916-45H	
26	03025501	1	1	1	1	1	125 mm	
26	03025601	1	1	1	1	1	150 mm	
26	03025701	1	1	1	1	1	175 mm	
27	50173200	4	4	4	4	4	M 10 x 20 DIN 912-8.8 A3C	
28	03007702	1	1	-	-	-		
28	03013601	-	-	1	1	-		
29	50003600	1	1	1	1	-	B 12 DIN 137	
30	50031900	1	1	1	1	-	M 12 x 80 DIN 931-8.8	
31	03078600	-	-	-	-	1		
32	50052100	-	-	-	-	3	M 8 x 25 DIN 912-8.8	
33	03663300	-	-	-	1	-		
34	50054600	-	-	-	4	-	M 10 x 40 DIN 912-8.8	
35	50052500	-	-	-	4	-	M 8 x 40 DIN 912-8.8	



Kupplung kurz ausrückbar E 71 – E 79  
 Clutch short discon. E 71 – E 79  
**A 17** Embrayage debr. cout. E 71 – E 79  
 Embrague momentano E 71 – E 79  
 Frizione P.M. E 71 – E 79

Tafel Nr.  
 Tabl. No.  
 Tavola N.  
**21**

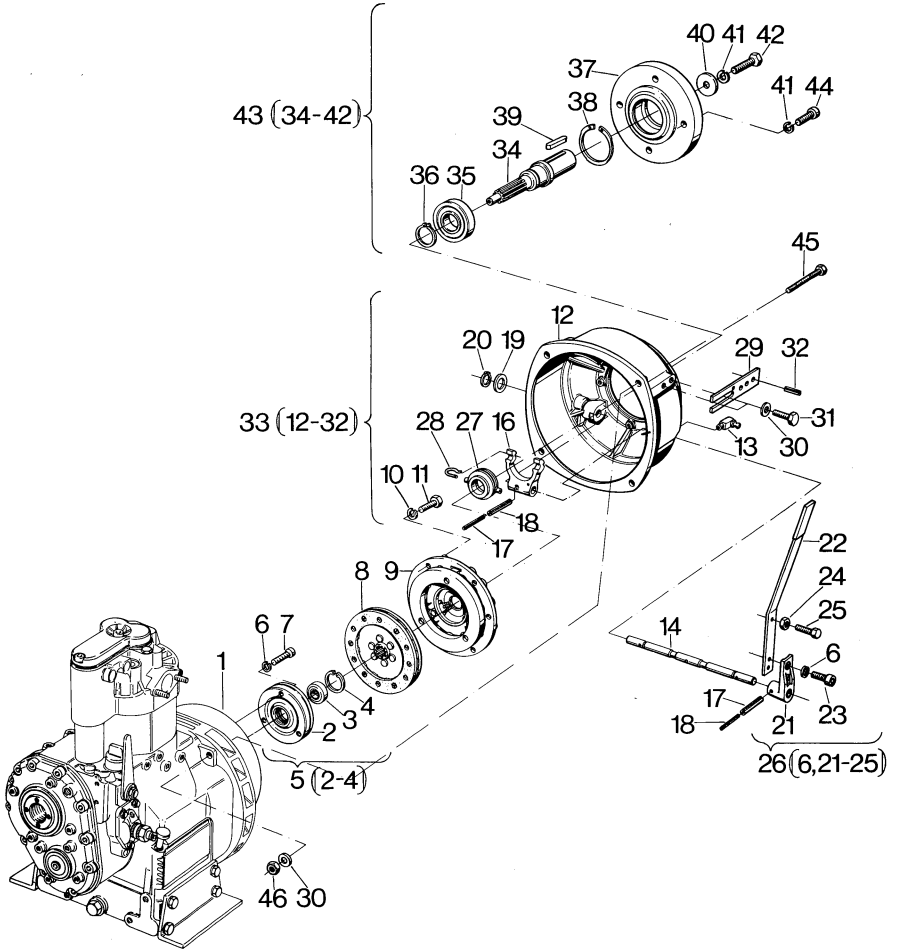


Fig.- No.	HATZ Ident-No.	Stück Qty.					P / W d / D	Bemerkungen Notes	
		E 71	E 75	E 79	E780	E786			
1	00908500	1	1	-	-	-			
2	03016400	1	1	1	-	-			
3	50014500	1	1	1	-	-			
4	50021300	1	1	1	-	-		37 x 1,5	DIN 472
5	00358000	1	1	1	-	-			
6	50002800	5	5	5	-	-		8	DIN 128
7	50051900	3	3	3	-	-		M 8 x 20	DIN 912-8.8
8	40017301	1	1	1	-	-			
9	40003900	1	1	1	-	-			
10	50002700	6	6	6	-	-		6	DIN 128
11	50025700	6	6	6	-	-		M 6 x 16	DIN 933-8.8
12	03014200	1	1	1	-	-			
13	50007900	2	2	2	-	-		CM 8 x 1	DIN 71412
14	03001902	1	1	1	-	-			
15	-----	-	-	-	-	-			
16	03030102	1	1	1	-	-			
17	50035300	2	2	2	-	-		6 x 28	DIN 1481
18	50034400	2	2	2	-	-		3,5 x 28	DIN 1481
19	50016700	1	1	1	-	-		8,4	DIN 125-St
20	50020000	1	1	1	-	-		18 x 1,2	DIN 471
21	03032000	1	1	1	-	-			
22	00450202	1	1	1	-	-			
23	50051600	2	2	2	-	-		M 8 x 16	DIN 912-8.8
24	50022900	1	1	1	-	-		M 8	DIN 934-8
25	50027100	1	1	1	-	-		BM 8 x 25	DIN 561-8.8 Zg
26	00332602	1	1	1	-	-			
27	40015300	1	1	1	-	-			
28	40009200	2	2	2	-	-			
29	03030000	1	1	1	-	-			
30	50145900	6	6	6	-	-		B 10,5	DIN 125-St A3C
31	50029200	2	2	2	-	-		M 10 x 25	DIN 933-8.8
32	50059300	2	2	2	-	-		6 x 16	DIN 1481
33	00450700	1	1	1	-	-			

Kupplung kurz ausrückbar E 71 – E 79  
 Clutch short discon. E 71 – E 79  
**A 17** Embrayage debr. cout. E 71 – E 79  
 Embrague momentano E 71 – E 79  
 Frizione P.M. E 71 – E 79

Tafel Nr.  
 Tabl. No.  
 Tavola N.

**21**

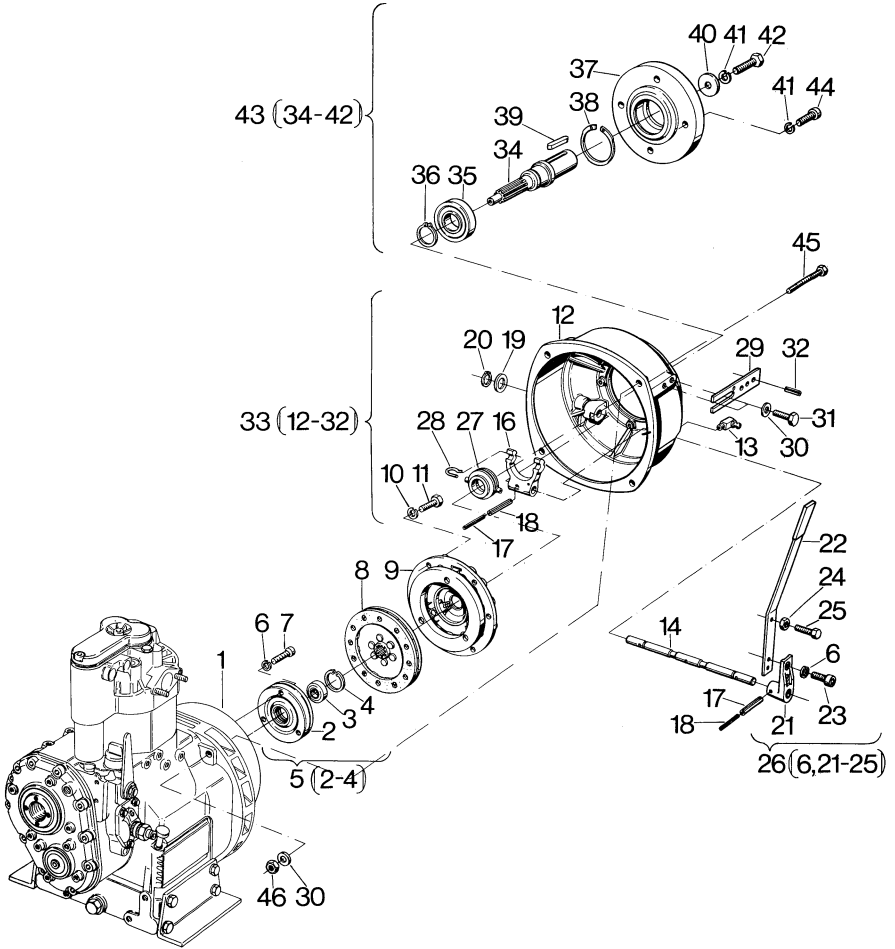


Fig.- No.	HATZ Ident-No.	Stück Qty.					P / W d / D	Bemerkungen Notes
		E 71	E 75	E 79	E780	E786		
34	03015900	1	1	1	-	-		
35	50015000	1	1	1	-	-		
36	50021100	1	1	1	-	-	35 x 1,5 DIN 471	
37	03031701	1	1	1	-	-		
38	40027600	1	1	1	-	-		
39	50012000	1	1	1	-	-	A 10 x 8 x 50 DIN 6885	
40	03321300	1	1	1	-	-		
41	50002900	5	5	5	-	-	10 DIN 128	
42	50029300	1	1	1	-	-	M 10 x 30 DIN 933-8.8	
43	00358200	1	1	1	-	-		
44	50053800	4	4	4	-	-	M 10 x 25 DIN 912-8.8	
45	50055400	4	4	4	-	-	M 10 x 65 DIN 912-8.8	
46	50023500	4	4	4	-	-	M 10 DIN 934-8	

Kupplung kurz ausrückbar E 780 – E 786  
 Clutch short discon. E 780 – E 786  
**A 17** Embrayage debr. cout. E 780 – E 786  
 Embrague momentano E 780 – E 786  
 Frizione P.M. E 780 – E 786

Tafel Nr.  
 Tabl. No.  
 Tavola N.

**22**

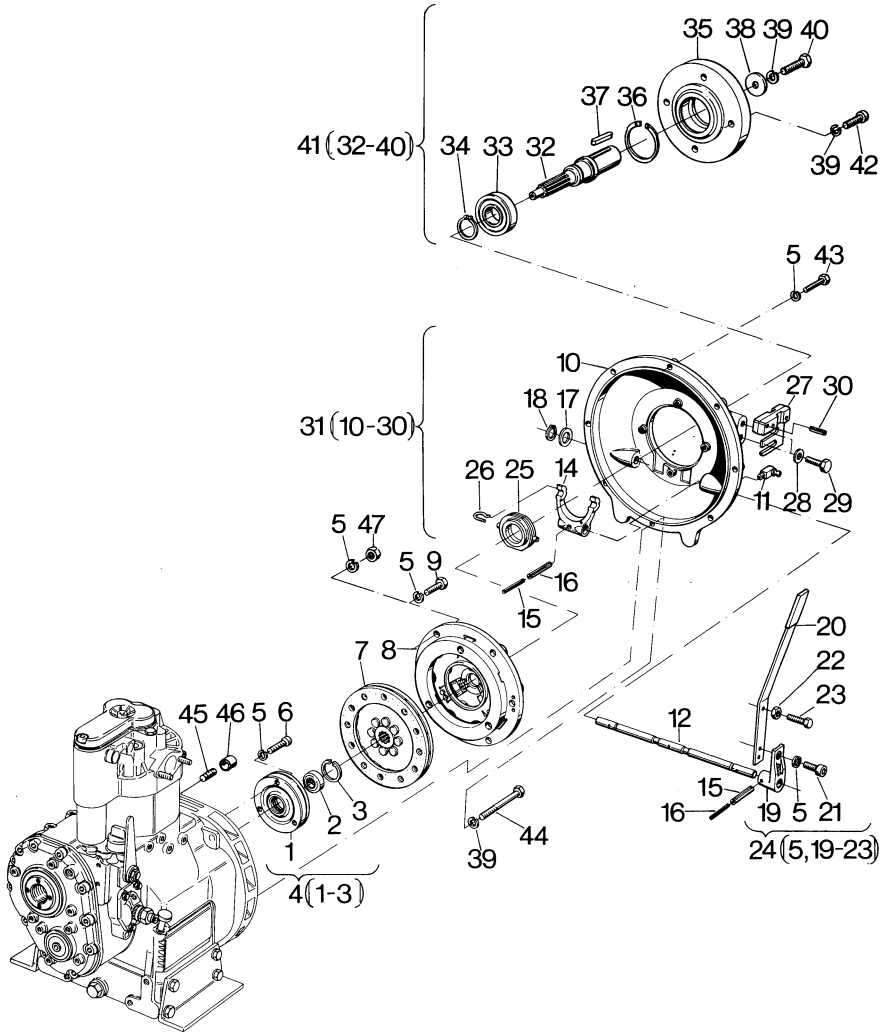


Fig.- No.	HATZ Ident-No.	Stück Qty.					P / W d / D	Bemerkungen Notes	
		E 71	E 75	E 79	E780	E786			
1	03016400	-	-	-	1	1			
2	50014500	-	-	-	1	1			
3	50021300	-	-	-	1	1	37 x 1,5	DIN 472	
4	00358000	-	-	-	1	1			
5	50002800	-	-	-	19	11	8	DIN 128	
6	50051900	-	-	-	3	3	M 8 x 20	DIN 912-8.8	
7	40017401	-	-	-	1	1			
8	40004000	-	-	-	1	1			
9	50026700	-	-	-	6	-	M 8 x 16	DIN 933-8.8	
10	03017700	-	-	-	1	-			
10	03020100	-	-	-	-	1			
11	50007900	-	-	-	2	2	CM 8 x 1	DIN 71412	
12	03029402	-	-	-	1	1			
13	-----	-	-	-	-	-			
14	03030201	-	-	-	1	1			
15	50035300	-	-	-	2	2	6 x 28	DIN 1481	
16	50034400	-	-	-	1	1	3,5 x 28	DIN 1481	
17	50017600	-	-	-	1	1	19	DIN 433-St	
18	50020000	-	-	-	1	1	18 x 1,2	DIN 471	
19	03032000	-	-	-	1	1			
20	00450202	-	-	-	1	1			
21	50051600	-	-	-	2	2	M 8 x 16	DIN 912-8.8	
22	50022900	-	-	-	1	1	M 8	DIN 934-8	
23	50027100	-	-	-	1	1	BM 8 x 25	DIN 561-8.8 Zg	
24	00332602	-	-	-	1	1			
25	40015000	-	-	-	1	1			
26	40009200	-	-	-	2	2			
27	03015101	-	-	-	1	1			
28	50145900	-	-	-	2	2	B 10,5	DIN 125-St	
29	50029200	-	-	-	2	2	M 10 x 25	DIN 933-8.8	
30	50059300	-	-	-	2	2			
31	00358100	-	-	-	1	-			
31	00360400	-	-	-	-	1			

Kupplung kurz ausrückbar E 780 – E 786  
 Clutch short discon. E 780 – E 786  
 Embrayage debr. cout. E 780 – E 786  
 Embrague momentano E 780 – E 786  
 Frizione P.M. E 780 – E 786

Tafel Nr.  
 Tabl. No.  
 Tavola N.

**A 17**

**22**

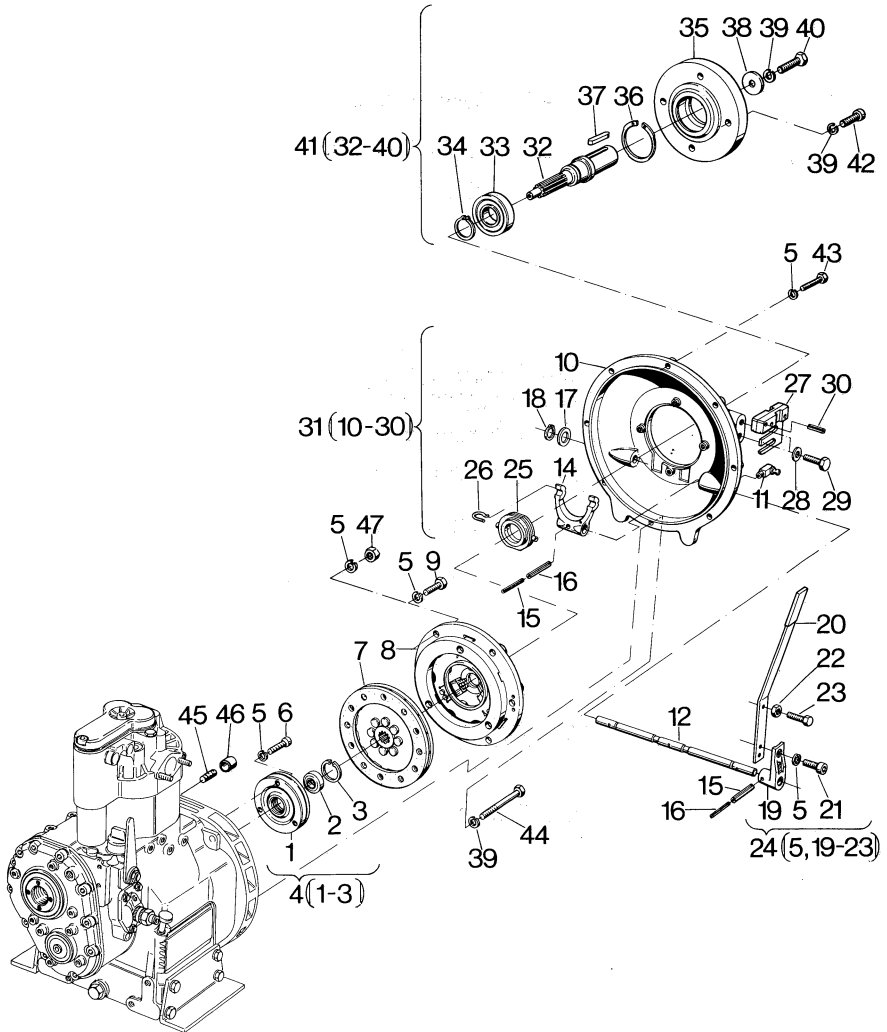


Fig.- No.	HATZ Ident-No.	Stück Qty.					P / W d / D	Bemerkungen Notes
		E 71	E 75	E 79	E780	E786		
32	03015900	-	-	-	1	1		
33	50015000	-	-	-	1	1		
34	50021100	-	-	-	1	1	35 x 1,5    DIN 471	
35	03031701	-	-	-	1	1		
36	40027600	-	-	-	1	1		
37	50012000	-	-	-	1	1	A 10 x 8 x 50 DIN 6885	
38	03321300	-	-	-	1	1		
39	50002900	-	-	-	5	11	10            DIN 128	
40	50029300	-	-	-	1	1	M 10 x 30    DIN 933-8.8	
41	00358200	-	-	-	1	1		
42	50053800	-	-	-	4	4	M 10 x 25    DIN 912-8.8	
43	50027300	-	-	-	8	-	M 8 x 30     DIN 933-8.8	
44	50030100	-	-	-	-	6	M 10 x 65    DIN 931-8.8	
45	50038100	-	-	-	-	6	M 8 x 25     DIN 939-5.6	
46	03935700	-	-	-	-	6	9 x 14 x 6,65	
47	50022900	-	-	-	-	6	M 8            DIN 934-8	



**A 18**

Anbauteile Hydraulikpumpe  
Mount. parts hydr. pump  
Pièces mont.-pompe hydr.  
Piezas mont. bomba hidraulica  
Particolari p. montaggio pompa idraulica

Tafel Nr.  
Tabl. No.  
Tavola N.

**23**

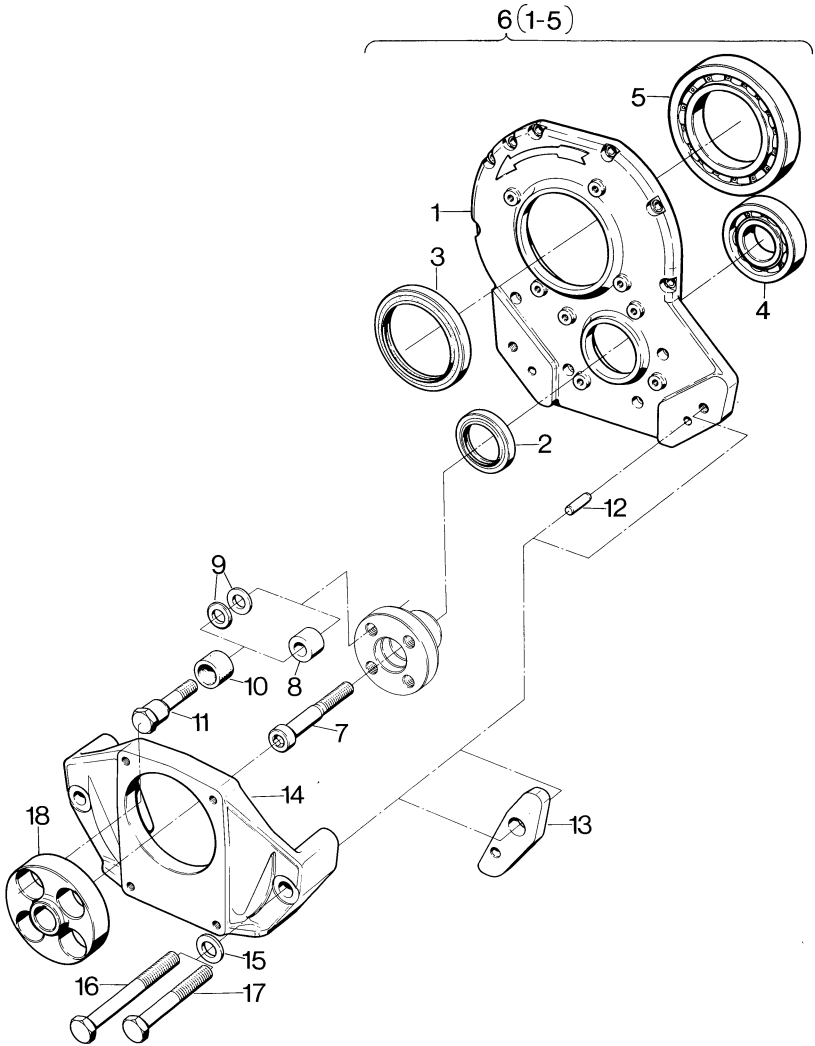


Fig.- No.	HATZ Ident-No.	Stück Qty.					P / W d / D	Bemerkungen Notes
		E 71	E 75	E 79	E780	E786		
1	-----	-	-	-	-	-		
2	40033800	1	1	1	1	1		
3	40034700	1	1	1	1	1		
4	50013000	1	1	1	1	1		
5	50015500	1	1	1	1	1		
6	00446300	1	1	1	1	1		
7	40094400	-	-	-	1	1	U M12x1,5x65 DIN 6912-10.9	
8	03105300	4	4	4	4	4		
9	50145900	8	8	8	8	8	B 10,5     DIN 125-St A3C	
9	50145900	4	4	4	4	4	B 10,5     DIN 125-St A3C	
9	50017000	12	12	12	12	12	10,5       DIN 433-St	
10	03177300	4	4	4	4	4		
11	03007200	4	4	4	4	4		
12	03169300	2	2	2	2	2		
12	50058500	-	-	-	2	2	U 8 M 6 x 36 DIN 7-9S20k	
13	03101200	-	-	-	2	2	U	
14	03003100	1	1	1	1	1		
15	50017200	2	2	2	2	2	13           DIN 125-St	
16	50031900	-	-	-	2	2	U M12 x 80 DIN 931-8.8	
17	50031800	2	2	2	2	2	M 12 x 70   DIN 931-8.8 A3C	
18	03006700	1	1	1	1	1		

**A 18**

Anbauteile Hydraulikpumpe  
Mount. parts hydr. pump  
Pièces mont.-pompe hydr.  
Piezas mont. bomba hidraulica  
Particolari p. montaggio pompa idraulica

Tafel Nr.  
Tabl. No.  
Tavola N.

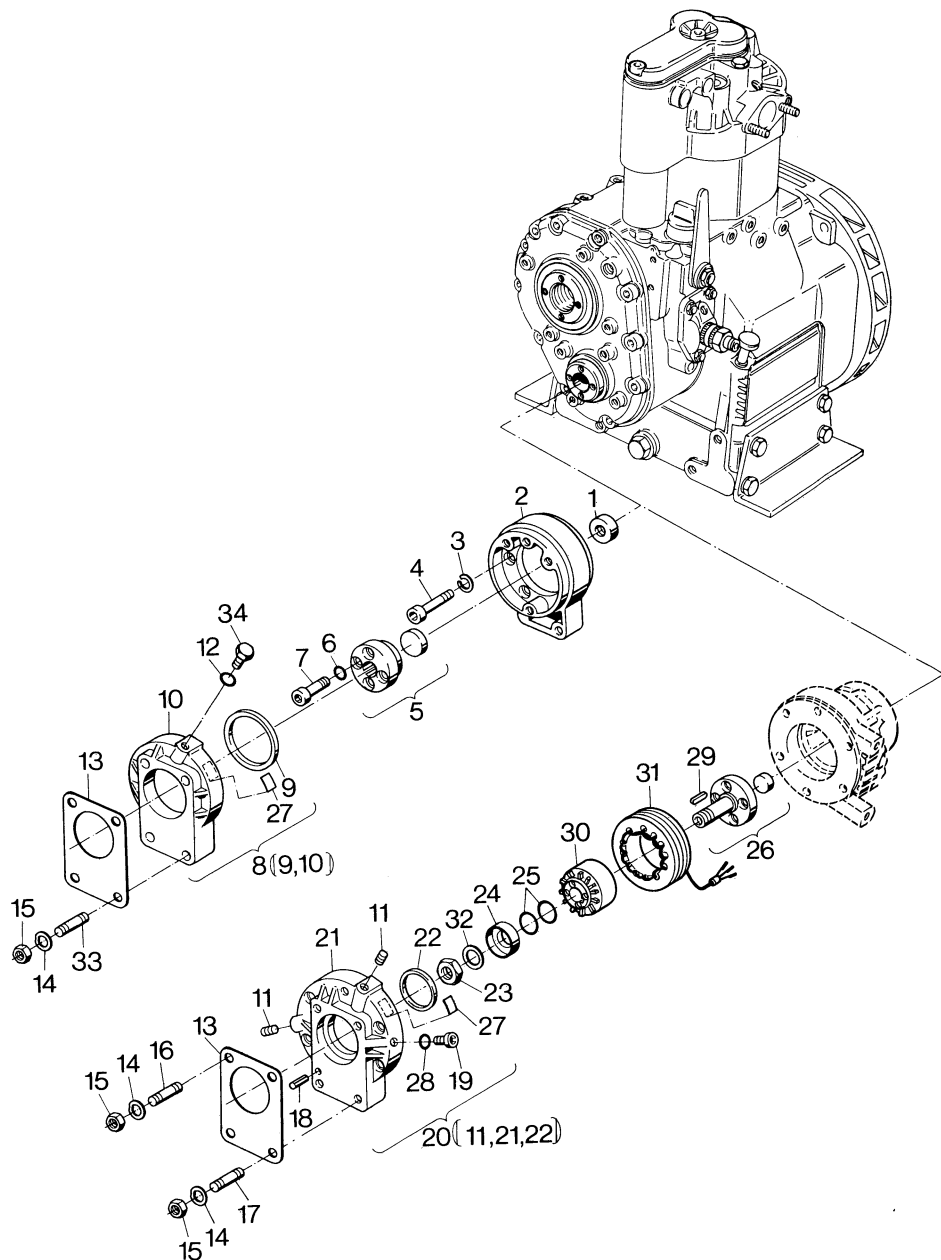
**24**

Fig.- No.	HATZ Ident-No.	Stück Qty.					P / W d / D	Bemerkungen Notes
		E 71	E 75	E 79	E780	E786		
1	03903600	1	1	1	1	1		
2	03866401	1	1	1	1	1	12,2 x 26 x 6	
3	50002800	4	4	4	4	4	8 DIN 128	
4	50052100	4	4	4	4	4	M 8 x 25 DIN 912-8.8	
5	01122600	1	1	1	1	1		
6	50001000	4	4	4	4	4	A 10 x 16 DIN 7603-Cu	
7	50053500	4	4	4	4	4	M 10 x 16 DIN 6912-8.8	
8	01124900	1	1	1	1	1		
9	50286600	1	1	1	1	1	70 x 90 x 7	
10	-----	-	-	-	-	-		
11	50125600	2	2	2	2	2	M 8 x 12 DIN 914-45 H	
12	50162900	2	2	2	2	2	A 8 x 14 DIN 7603-Cu	
13	03568000	1	1	1	1	1		
14	50095100	4	4	4	4	4	A 8 DIN 137 A3C	
15	50148000	4	4	4	4	4	M 8 DIN 934-8 A3C	
16	50037700	2	2	2	2	2	M 8 x 20 DIN 939-5.6	
17	50037500	2	2	2	2	2	M 8 x 20 DIN 835-5.8	
18	50012400	1	1	1	1	1	5 x 24 DIN 1472	
19	50138900	1	1	1	1	1	M 8 x 12 DIN 912-8.8 C4P	
20	01124801	1	1	1	1	1		
21	-----	-	-	-	-	-		
22	50286500	1	1	1	1	1	50 x 72 x 7	
23	03866600	1	1	1	1	1	M 24 x 1,5	
24	03903401	1	1	1	1	1		
25	50286400	1	1	1	1	1	A 24 x 29 DIN 7603-Cu	
26	01122502	1	1	1	1	1		
27	03913000	1	1	1	1	1		
28	50000900	1	1	1	1	1	A 8 x 11,5 DIN 7603-Cu	
29	50343600	1	1	1	1	1	A 5 x 3 x 25 DIN 6885	
30	03944000	1	1	1	1	1		
31	50345510	1	1	1	1	1		
32	50269800	1	1	1	1	1	B 24 DIN 137	
33	50038600	4	4	4	4	4	M 8 x 45 DIN 835-5.6	
34	50096200	2	2	2	2	2	M 8 x 12 DIN 933-8.8 A3C	

## **Anhang für nicht abgebildete Zusatzausrüstung:**

Weitere Zusatzausrüstungen können aus Platzgründen in der Ersatzteilliste nicht mehr detailliert dargestellt werden. Für die Bestellung von Teilen aus nicht abgebildeten Zusatzausrüstungen verwenden Sie bitte nachfolgende Übersicht. Anhand der Skizze ist die gesuchte Zusatzausrüstung auffindbar, die für den jeweiligen Motortyp zugehörige Ident-Nr. der Ausrüstung ist aus der Tabelle ersichtlich.

Ihre zuständige HATZ-Vertretung kann Ihnen anhand dieser Ident-Nr. das gewünschte Ersatzteil heraussuchen.

## **Annex for additional equipment which is not illustrated:**

Due to lack of space we cannot list further additional equipment in our parts list: For parts ordering not illustrated, please use the below listed survey. With the aid of sketches you can find the required additional equipment. The ident-number belonging to the corresponding engine type can be taken from the table.

Your HATZ agent is in a position to select for you the required spare part as soon as you have selected the correct ident-number.

## **Annexe concernant les accessoires complémentaires non-illustrés:**

Un certain nombre d'accessoires complémentaires n'ont pu, par suite d'un manque de place, être représentés d'une manière détaillée dans la liste de pièces détachées. Pour la commande de ces accessoires, qui ne sont pas illustrés, veuillez utiliser l'aperçu ci-après. A l'aide des croquis, il est possible de trouver l'accessoire souhaité, le No. ident. correspondant pour chaque type de moteur figure dans le tableau.

Grâce à ce No. ident. votre représentant HATZ pourra vous trouver la pièce souhaitée.

## **En relación a equipos adicionales no ilustrados:**

Debido a razones de espacio no es posible ilustrar otros equipos adicionales en la lista de piezas. Para pedidos de equipos adicionales no ilustrados favor usen la siguiente orientación. A base de las ilustraciones es posible encontrar el equipo adicional buscado, el número ident para el tipo de motor para el cual se necesita el equipo se puede obtener de la tabla.

El representante HATZ para su area puede entonces a base del número ident encontrar las piezas deseadas.

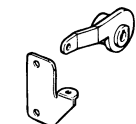
## **Allegato concernente gli accessori complementari non illustrati:**

Un certo numero di accessori complementari non sono stati inseriti in modo dettagliato sul catalogo ricambi per mancanza di spazio. Per effettuare un ordine di questi accessori vogliate utilizzare le tavole che seguono. Con l'aiuto dei disegni è possibile trovare il pezzo desiderato, ed il codice corrispondente per ogni tipo di motore.

Con il codice del pezzo il vostro concessionario HATZ potrà soddisfare la vostra richiesta.

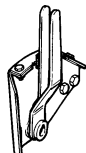
**Zusatzrüstungen****Equipements****Accessoires complémentaires****Accessori complementari****Equipos**

Code	Ident-No.	E 71	E 75	E 79	E 780	E 786	Bemerkungen
		E 75	E 75	E 79	E 780	E 786	Notes



A 09.20	00447000	1	1	1	1	
A 09.20	00464700	-	-	1	1	

E 780 U,  
E 786 U



A 09.40	00447202	1	1	1	1	
---------	----------	---	---	---	---	--



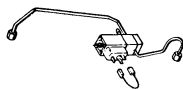
A 11.10	00843802	1	1	1	1	12 V
A 11.10	00843902	1	1	1	1	24 V



A 11.10	00447805	1	1	1	1	
---------	----------	---	---	---	---	--



A 11.30	01010800	1	1	-	-	
---------	----------	---	---	---	---	--

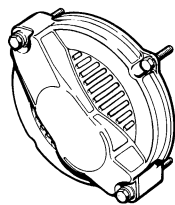


A 11.10	01086900	1	1	-	-	12 V
A 11.10	01087100	-	-	1	-	12 V
A 11.10	01087900	-	-	1	-	24 V
A 11.10	01087500	-	-	-	1	12 V

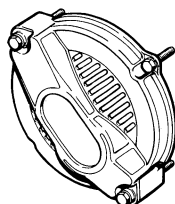
**Zusatzausrüstungen**  
**Equipements**  
**Accessoires complémentaires**  
**Accessori complementari**  
**Equipos**

E 71  
E 75 E 79 E780 E786

Bemerkungen  
Notes



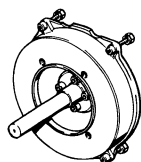
A 12.20 00728200 1 - - -



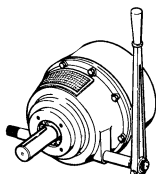
A 12.20 00728100 1 - - -  
A 12.20 01000700 - - 1 -



A 14.10 00446701 1 - - - 270 Ø  
A 14.10 00448500 - 1 - - 270 Ø



A 15.20 01133000 1 1 - -  
A 16.20 01132100 1 1 - -  
A 15.20 01133400 - - 1 -  
A 16.20 01132100 - - 1 -  
A 15.20 01133600 - - - 1  
A 16.20 01132100 - - - 1



A 17.21 00661601 1 - - -  
A 17.21 00677200 - 1 - -  
A 17.21 00654000 - - 1 -

**Zusatzausrüstungen****Equipements****Accessoires complémentaires****Accessori complementari****Equipos**

Code

Ident-No.

E 71

E 75

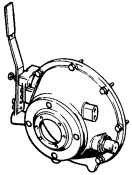
E 79

E780

E786

Bemerkungen

Notes



A 20.60	00758000	-	-	1	-
A 20.60	00758102	-	-	-	1



**Serien-Nr.-Änderungen**  
**Serial-code modification list**  
**Modification des Nos de serie**  
**Modificación de los Nos de serie**  
**Modifica dei codici**

**E 71**

Bildtafel	Pos. No.	Bestell-Nr.	Stück	Bildtafel	Pos. No.	Bestell-Nr.	Stück	IMT
Table	Fig. No.	Ordering No.	Qty.	Table	Fig. No.	Ordering No.	Qty.	No.
Planche	Fig. No.	No. référence	Qté.	Planche	Fig. No.	No. référence	Qté.	
Tabla	Fig. No.	No. de pedido	Cant.	Tabla	Fig. No.	No. de pedido	Cant.	
Tavola	Rif.	Codice	Q.tà	Tavola	Rif.	Codice	Q.tà	

**E 71.15**

**E 71.16**

88.480

--	--	-----	-	18	50	03943900	1	
17	30	01082401	1 ≠	18	51	50345500	1	
17	32	03677200	1 ≠	18	32	50070600	1	
17	33	50269800	1 ≠	18	33	50245100	1	
17	27	03856201	1 ≠	18	27	03856210	1	
--	--	-----	-	24	49	50010800	1	
20	26	01122501	1 =	24	26	01122502	1	
--	--	-----	-	24	29	50343600	1	
--	--	-----	-	24	30	03944000	1	
--	--	-----	-	24	31	50345500	1	
--	--	01159100	1 =	24	32	50269800	1	
--	--	-----	-					

**Serien-Nr.-Änderungen**  
**Serial-code modification list**  
**Modification des Nos de serie**  
**Modificación de los Nos de serie**  
**Modifica dei codici**

**E 75**

Bildtafel	Pos. No.	Bestell-Nr.	Stück	Bildtafel	Pos. No.	Bestell-Nr.	Stück	
Table	Fig. No.	Ordering No.	Qty.	Table	Fig. No.	Ordering No.	Qty.	IMT
Planche	Fig. No.	No. référence	Qté.	Planche	Fig. No.	No. référence	Qté.	No.
Tabla	Fig. No.	No. de pedido	Cant.	Tabla	Fig. No.	No. de pedido	Cant.	
Tavola	Rif.	Codice	Q.tà	Tavola	Rif.	Codice	Q.tà	

**E 75.14**

**E 75.15**

88.480

--	--	-----	-	18	50	03943900	1	
17	30	01082401	1 ≠	18	51	50345500	1	
17	32	03677200	1 ≠	18	32	50070600	1	
17	33	50269800	1 ≠	18	33	50245100	1	
17	27	03856201	1 ≠	18	27	03856210	1	
--	--	-----	-	24	49	50010800	1	
20	26	01122501	1 =	24	26	01122502	1	
--	--	-----	-	24	29	50343600	1	
--	--	-----	-	24	30	03944000	1	
--	--	-----	-	24	31	50345500	1	
--	--	01159100	1 =	24	32	50269800	1	
--	--	-----	-					

**Serien-Nr.-Änderungen**  
**Serial-code modification list**  
**Modification des Nos de serien**  
**Modificación de los Nos de serie**  
**Modifica dei codici**

**E 79**

Bildtafel	Pos. No.	Bestell-Nr.	Stück	Bildtafel	Pos. No.	Bestell-Nr.	Stück	IMT
Table	Fig. No.	Ordering No.	Qty.	Table	Fig. No.	Ordering No.	Qty.	No.
Planche	Fig. No.	No. référence	Qté.	Planche	Fig. No.	No. référence	Qté.	
Tabla	Fig. No.	No. de pedido	Cant.	Tabla	Fig. No.	No. de pedido	Cant.	
Tavola	Rif.	Codice	Q.tà	Tavola	Rif.	Codice	Q.tà	

**E 79.14**

**E 79.15**

88.480

--	--	-----	-	18	50	03943900	1	
17	30	01082401	1 ≠	18	51	50345500	1	
17	32	03677200	1 ≠	18	32	50070600	1	
17	33	50269800	1 ≠	18	33	50245100	1	
17	27	03856201	1 ≠	18	27	03856210	1	
--	--	-----	-	24	49	50010800	1	
20	26	01122501	1 =	24	26	01122502	1	
--	--	-----	-	24	29	50343600	1	
--	--	-----	-	24	30	03944000	1	
--	--	-----	-	24	31	50345500	1	
--	--	01159100	1 =	24	32	50269800	1	
--	--	-----	-					

**Serien-Nr.-Änderungen**  
**Serial-code modification list**  
**Modification des Nos de serien**  
**Modificación de los Nos de serie**  
**Modifica dei codici**

**E 780**

Bildtafel	Pos. No.	Bestell-Nr.	Stück	Bildtafel	Pos. No.	Bestell-Nr.	Stück	
Table	Fig. No.	Ordering No.	Qty.	Table	Fig. No.	Ordering No.	Qty.	IMT
Planche	Fig. No.	No. référence	Qté.	Planche	Fig. No.	No. référence	Qté.	No.
Tabla	Fig. No.	No. de pedido	Cant.	Tabla	Fig. No.	No. de pedido	Cant.	
Tavola	Rif.	Codice	Q.tà	Tavola	Rif.	Codice	Q.tà	

**E 780.14**

**E 780.15**

88.480

--	--	-----	-	18	50	03943900	1	
17	30	01082401	1 ≠	18	51	50345500	1	
17	32	03677200	1 ≠	18	32	50070600	1	
17	33	50269800	1 ≠	18	33	50245100	1	
17	27	03856201	1 ≠	18	27	03856210	1	
--	--	-----	-	24	26	01122502	1	
20	26	01122501	1 =	24	29	50343600	1	
--	--	-----	-	24	30	03944000	1	
--	--	-----	-	24	31	50345500	1	
--	--	01159100	1 =	24	32	50269800	1	
--	--	-----	-					

**Serien-Nr.-Änderungen**  
**Serial-code modification list**  
**Modification des Nos de serien**  
**Modificación de los Nos de serie**  
**Modifica dei codici**

**E 786**

Bildtafel	Pos. No.	Bestell-Nr.	Stück	Bildtafel	Pos. No.	Bestell-Nr.	Stück	IMT
Table	Fig. No.	Ordering No.	Qty.	Table	Fig. No.	Ordering No.	Qty.	No.
Planche	Fig. No.	No. référence	Qté.	Planche	Fig. No.	No. référence	Qté.	
Tabla	Fig. No.	No. de pedido	Cant.	Tabla	Fig. No.	No. de pedido	Cant.	
Tavola	Rif.	Codice	Q.tà	Tavola	Rif.	Codice	Q.tà	

**E 786.10**

**E 786.11**

88.480

--	--	-----	-	18	50	03943900	1	
17	30	01082401	1 ≠	18	51	50345500	1	
				18	32	50070600	1	
17	32	03677200	1 ≠	18	33	50245100	1	
17	33	50269800	1 ≠	18	27	03856210	1	
17	27	03856201	1 ≠	18	49	50010800	1	
--	--	-----	-	24	26	01122502	1	
20	26	01122501	1 =	24	29	50343600	1	
--	--	-----	-	24	30	03944000	1	
--	--	-----	-	24	31	50345500	1	
--	--	01159100	1 =	24	32	50269800	1	
--	--	-----	-					













**MOTORENFABRIK HATZ • D-94099 Ruhstorf • Germany**

Tel.: 0 85 31 / 319-0 • Telefax: 0 85 31 / 31 94 18

eMail: [hatz.marketing@t-online.de](mailto:hatz.marketing@t-online.de) • <http://www.hatz-diesel.com>

434 100 01 - 04.99 - 4

Printed in Germany

**DM 3.50**