

N.V. Appingedammer Bronsmotorenfabriek

APPINGEDAM (Holland)

TELEFOON No. 18, 218 en 274

Telegram-Adres: „MOTORENFABRIEK”



LIJST VAN ONDERDELEN

BRONS-TWEETACT HOGEDRUKMOTOR

BEHOORT BIJ
MOTOR Nr.
OMWENTELINGEN:
DIAMETER:
SLAG:
E. P. K.:

Bij bestelling van onderdelen, motornummer opgeven!

Voorbeeld van telegrafische bestelling :

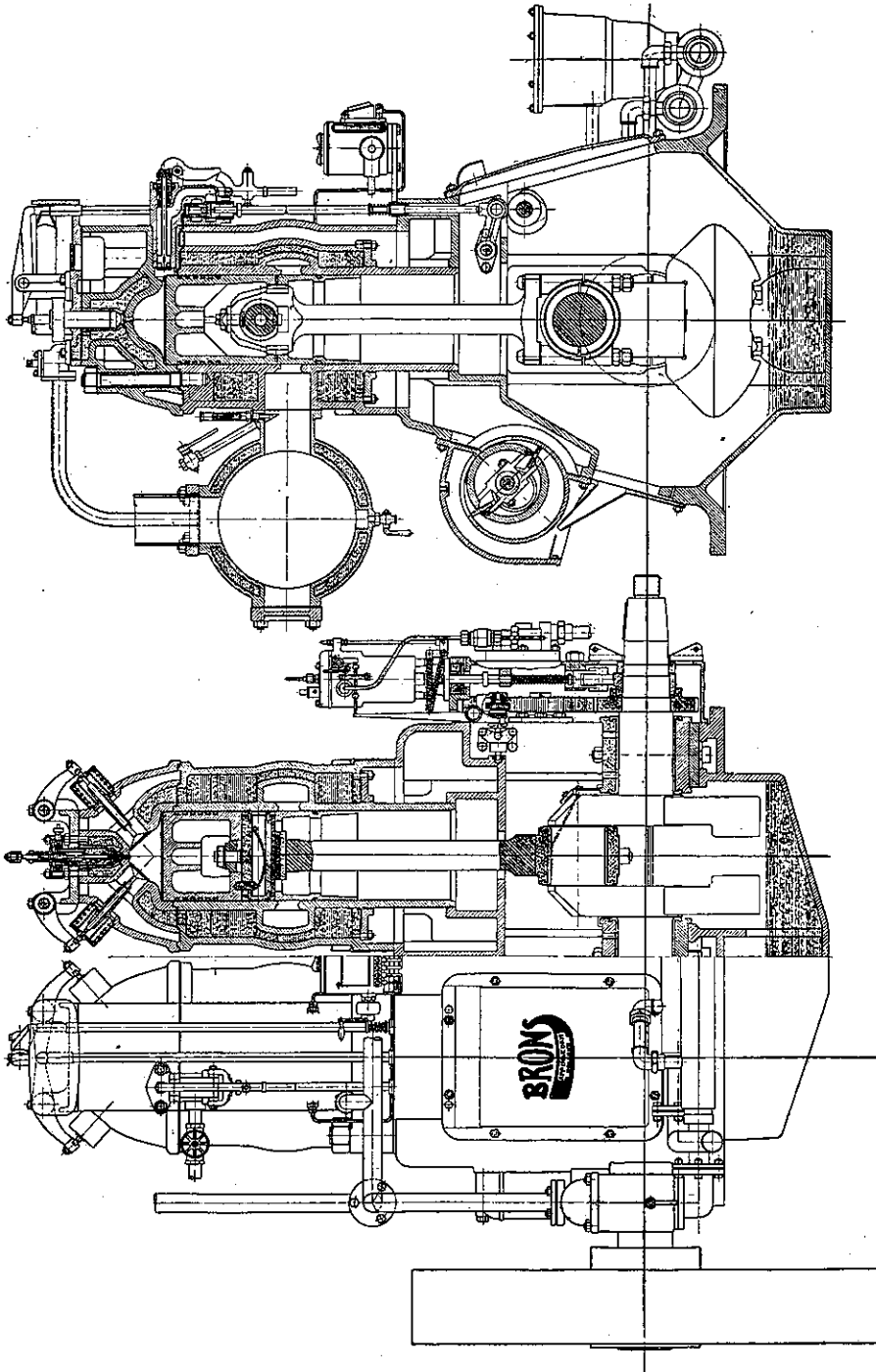
Men wenst voor motor Nr. 5263, nokbus C 6 en klep F 12.

Men telegrafeert: 5263 wenst C 6 en F 12.

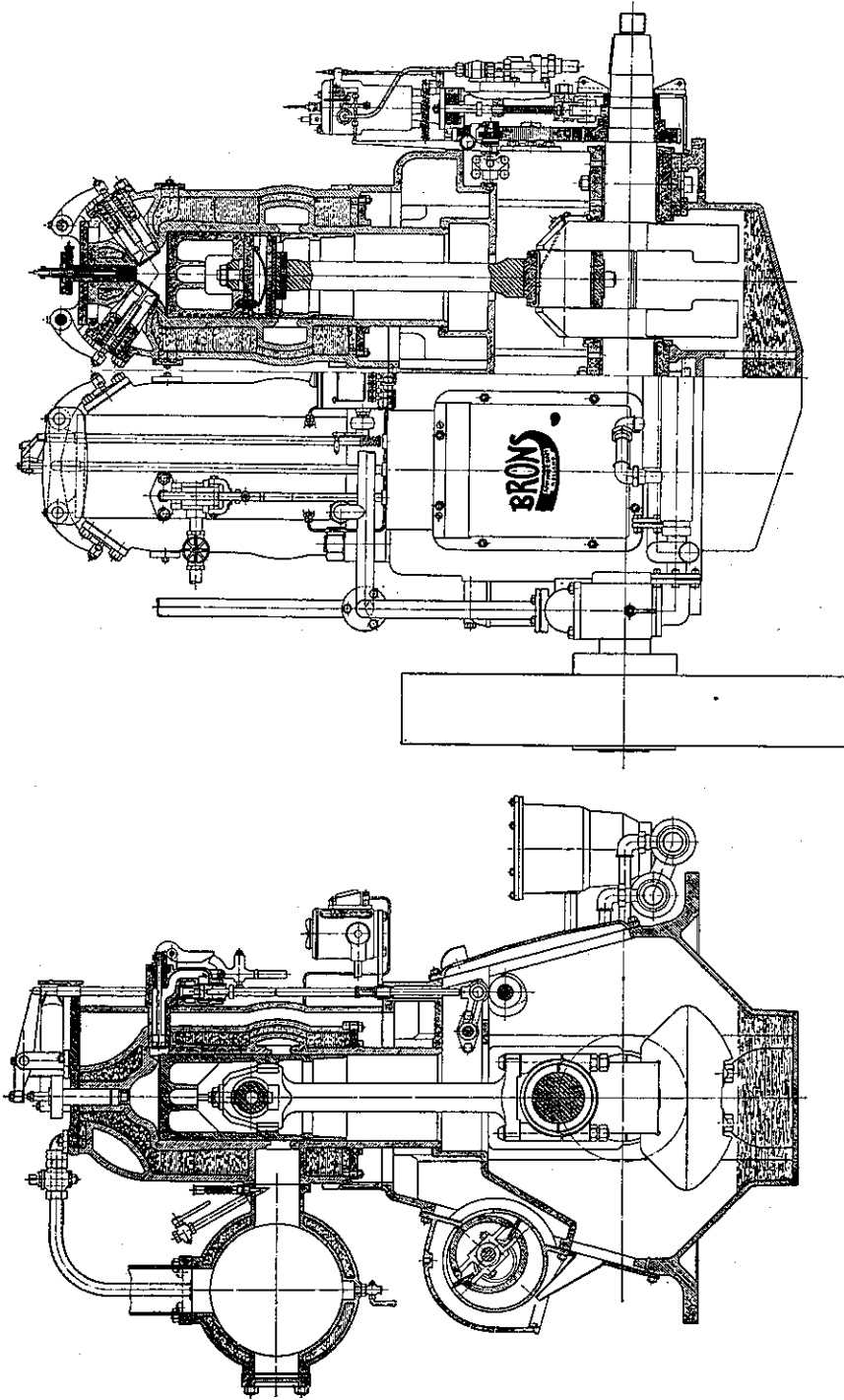
Vraagt men 2 stuks C 6 en 4 stuks F 12,

dan wordt getelegrafeerd: 5263 wenst 2 C 6 en 4 F 12.

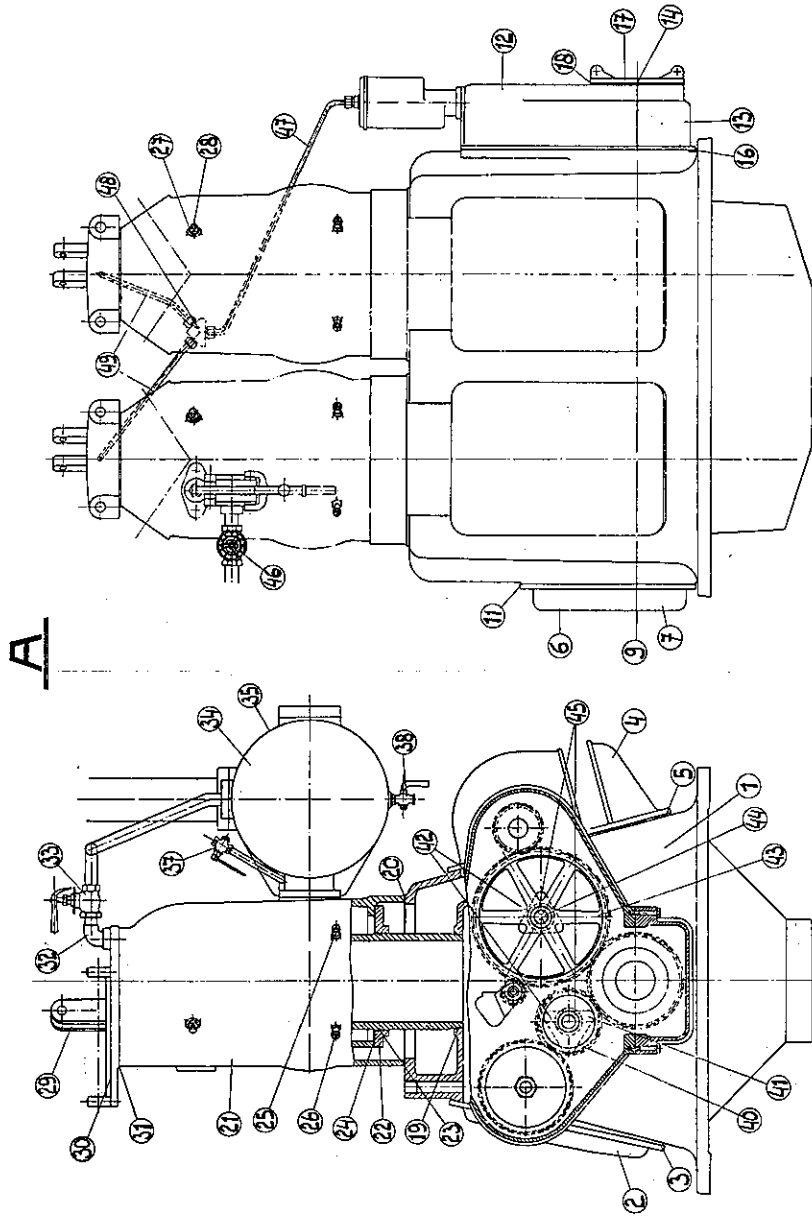
De afbeeldingen zijn, wat uitvoering betreft, niet bindend.



BRONS TWEETACT HOGEDRUKMOTOR



BRONS TWEETACT HOGEDRUKMOTOR

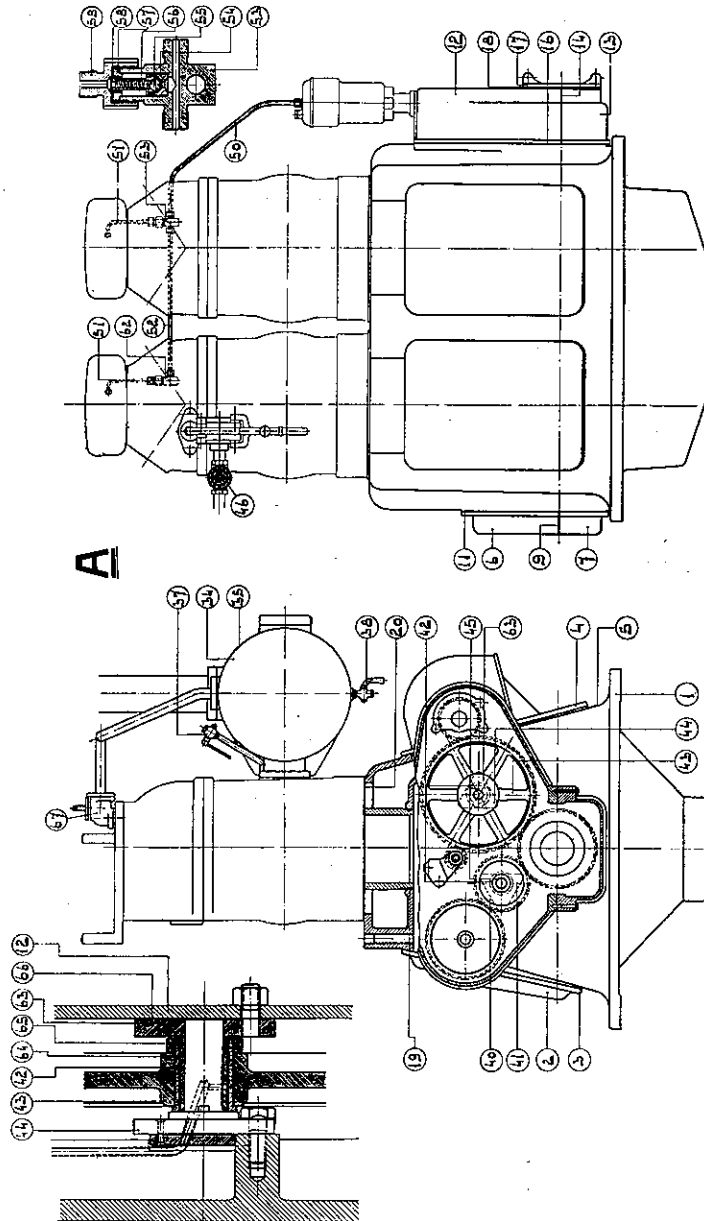


A

Motorvoet, Cilinder enz.

A 1	Motorvoet met tapeinden en moeren	A 36	Pakking tussen A 34 en A 35
" 2	Voordeksel	" 37	Contrôleblaaskraan
" 3	Pakking tussen A 1 en A 2	" 38	Aftapkraan
" 4	Achterdeksel	" 39	Knalketel geheel compleet
" 5	Pakking tussen A 1 en A 4	" 40	Tussentandwiel
" 6	Zijdeksel links boven	" 41	Flensas
" 7	Zijdeksel links onder	" 42	Koperen bus in A 40 of A 43
" 8	Centreerring voor A 6 en A 7	" 43	Tussentandwiel
" 9	Pakking tussen A 6 en A 7	" 44	Flensas
" 10	Linker zijdeksel compleet A 6 t/m A 9	" 45	Stelring op A 41 of A 44
" 11	Pakking tussen A 10 en A 1	" 46	Luchtafsluiter
" 12	Zijdeksel rechts boven	" 50	Brandstofpersleiding van pomp naar klepkast
" 13	Zijdeksel rechts onder	" 51	Brandstofpersleiding van klepkast naar verstuiver
" 14	Pakking tussen A 12 en A 13	" 52	Brandstofpersleiding tussen twee klepkasten
" 15	Zijdeksel compleet A 12 t/m A 14	" 53	Klepkast met 3 aansluitingen
" 16	Pakking tussen A 15 en A 1	" 54	Ontlastklep
" 17	Afsluitdeksel	" 55	Kogel
" 18	Pakking tussen A 15 en A 17	" 56	Veer
" 19	Gummikoord	" 57	Veerhouder
" 20	Pakking voor cilinder op motorvoet	" 58	Dichtingsring
" 21	Cilinder met tapeinden en moeren	" 59	Wartelmoer
" 22	Geleider	" 60	Complete klepkast met 3 aansluitingen
" 23	Gummikoord	" 61	Complete klepkast met 2 aansluitingen
" 24	Pakking	" 62	Klepkast met 2 aansluitingen
" 25	Cilindersmeerbuis	" 63	Steunflens
" 26	Moer op A 25	" 64	Stalen bus
" 27	Indicateurstop	" 65	Vulring
" 28	Sluitschroef	" 66	Vulling
" 29	Stoel	" 68	Complete cilinder A 21 t/m 28
" 30	Cilinderdeksel	" 69	Cilinder met deksel A 68 plus A 29 t/m 31
" 31	Pakking tussen A 21 en A 30	" 70	A 69 plus F 8, 9, 10 (blz. 15) of plus F 9, 10, 18 (blz. 16)
" 32	Koelwateruitlaat		
" 33	Koelwaterregelkraan		
" 34	Knalketellichaam		
" 35	Deksel op A 34		

Voor fig. van no. 53 t/m 66 zie blz. 6

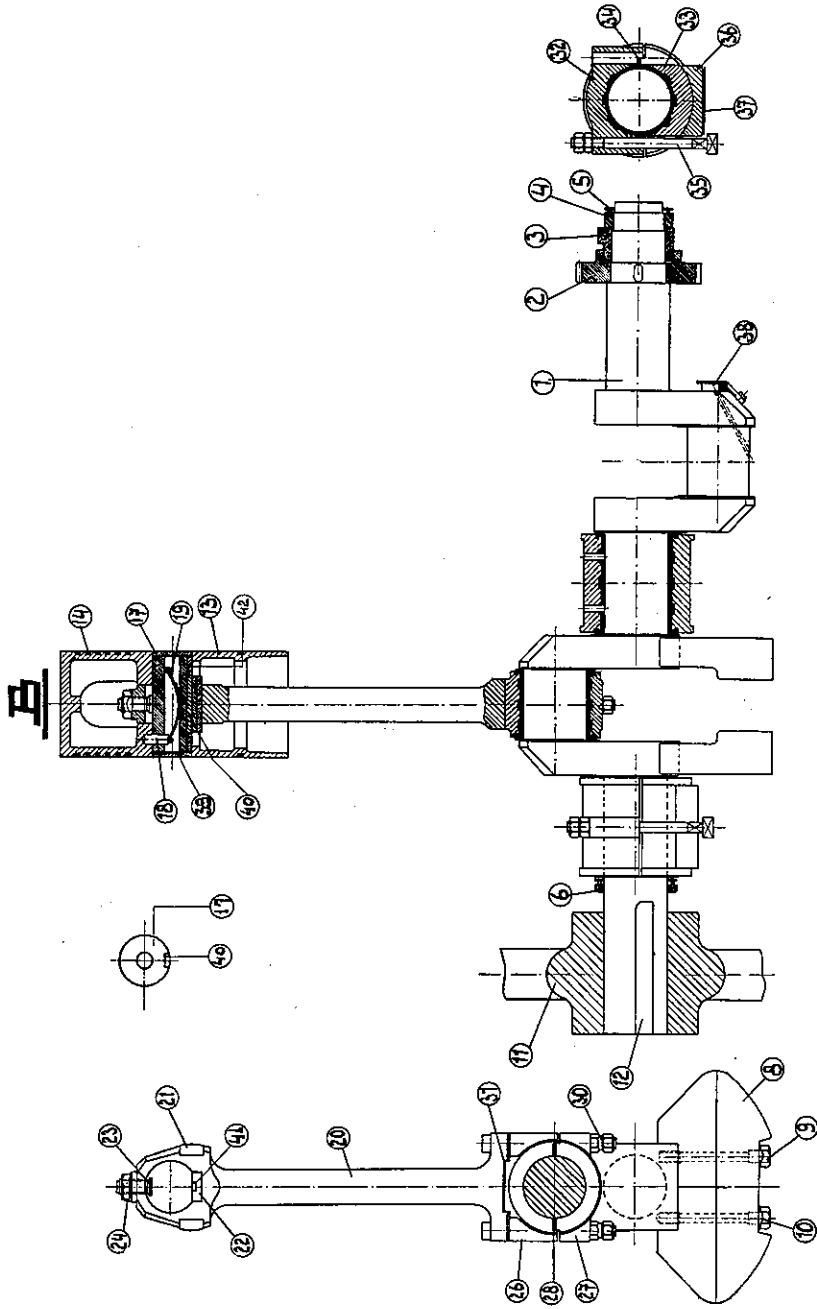


A

Motorvoet, Knalketel enz.

A. 1	Motorvoet met tapeinden en moeren	A 41	Flensas
" 2	Voordeksel	" 42	Koperen bus in A 40 of A 43
" 3	Pakking tussen A 1 en A 2	" 43	Tussentandwiel
" 4	Achterdeksel	" 44	Flensas
" 5	Pakking tussen A 1 en A 4	" 45	Stelring op A 41 of A 44
" 6	Zijdeksel links boven	" 46	Luchtafsluiter
" 7	Zijdeksel links onder	" 50	Brandstofpersleiding van pomp naar klepkast
" 8	Centreerring voor A 6 en A 7	" 51	Brandstofpersleiding van klepkast naar verstuiver
" 9	Pakking tussen A 6 en A 7	" 52	Brandstofpersleiding tussen twee klepkasten
" 10	Linker zijdeksel compleet A 6 t/m A 9	" 53	Klepkast met 3 aansluitingen
" 11	Pakking tussen A 10 en A 1	" 54	Ontlastklep
" 12	Zijdeksel rechts boven	" 55	Kogel
" 13	Zijdeksel rechts onder	" 56	Veer
" 14	Pakking tussen A 12 en A 13	" 57	Veerhouder
" 15	Zijdeksel compleet A 12 t/m A 14	" 58	Dichtingsring
" 16	Pakking tussen A 15 en A 1	" 59	Wartelmoer
" 17	Afsluitdeksel	" 60	Complete klepkast met 3 aansluitingen
" 18	Pakking tussen A 15 en A 17	" 61	Complete klepkast met 2 aansluitingen
" 19	Gummikoord	" 62	Klepkast met 2 aansluitingen
" 20	Pakking voor cilinder op motorvoet	" 63	Steunflens
" 34	Knalketellichaam	" 64	Stalen bus
" 35	Deksel op A 34	" 65	Vulring
" 36	Pakking tussen A 34 en A 35	" 66	Vulling
" 37	Contrôleblaaskraan	" 67	Koelwaterregelkraan
" 38	Aftapkraan		
" 39	Knalketel geheel compleet		
" 40	Tussentandwiel		

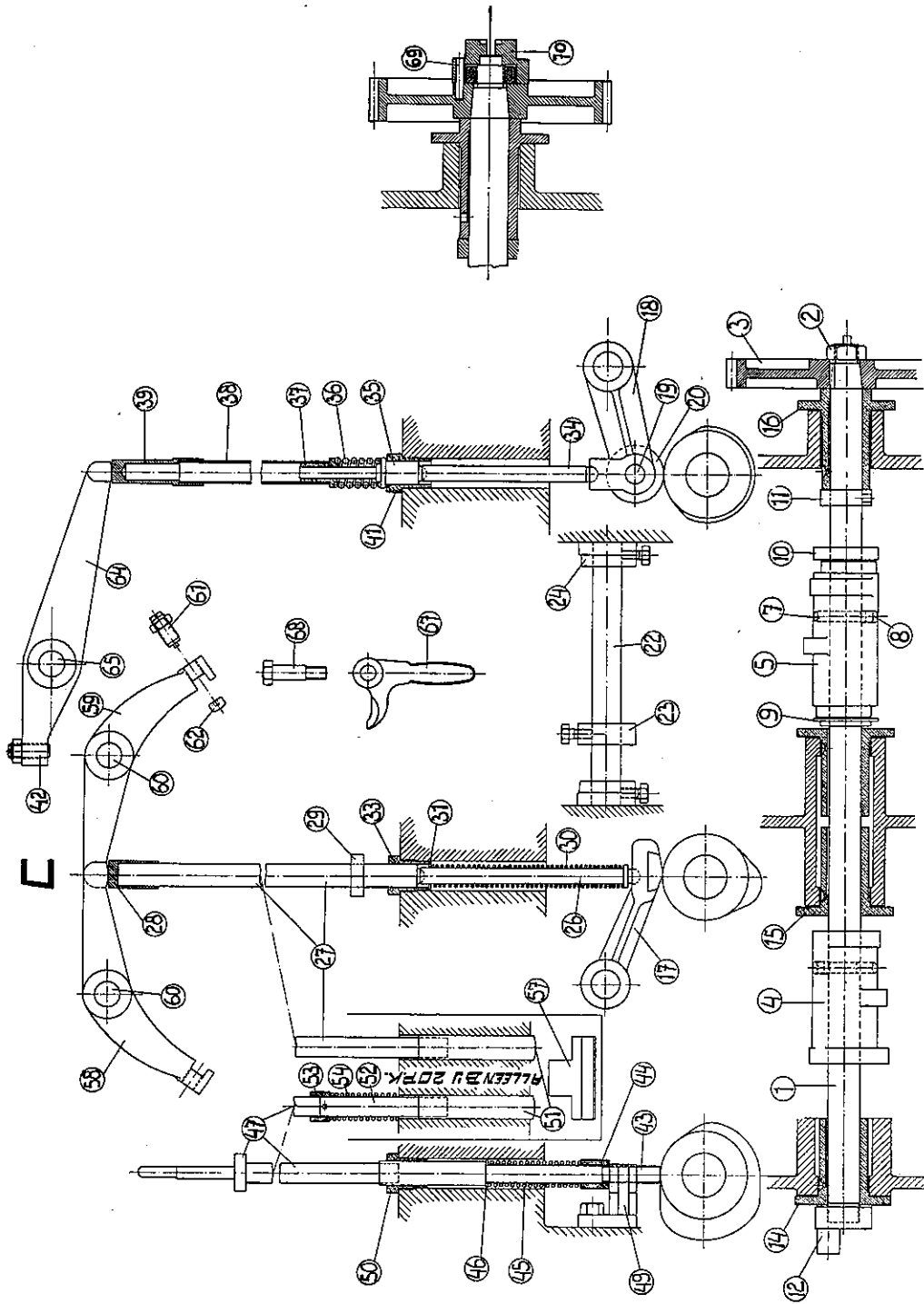
Voor cilinder met losse kop zie blz. 18 en 19



B

Krukas, Zuiger enz.

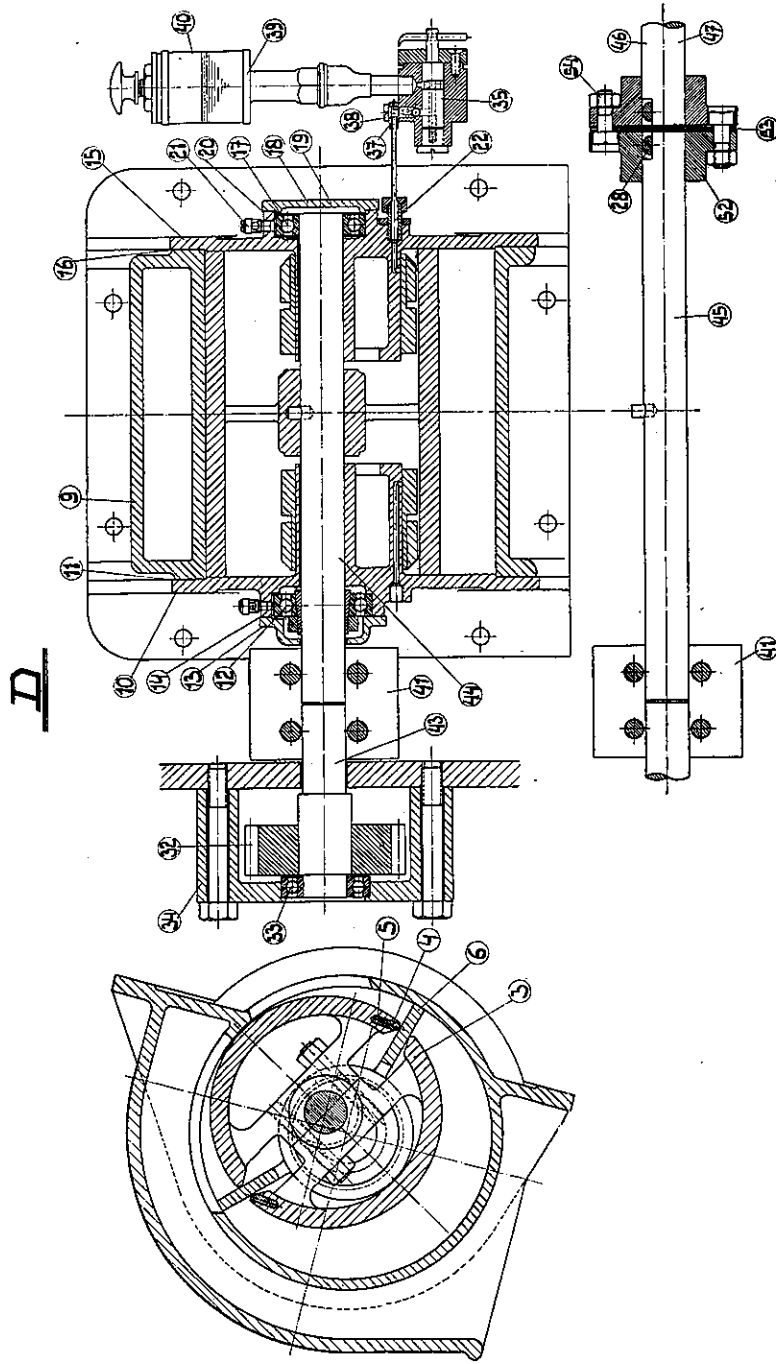
B 1	Krukas	B 25	Drijfstang met drijfstang- koptoebehoren B 20 t/m B 24 en B 41
" 2	Tandwiel op krukas	" 26	Krukpenmetaal (boven)
" 3	Brandstof nokschijf	" 27	Krukpenmetaal (onder)
" 4	Moer	" 28	Vulling voor krukpenmetaal
" 5	Oliering	" 29	Krukpenmetaal B 26, B 27 en B 28
" 6	Oliering	" 30	Krukpenmetaalbout met moeren
" 7	Een stel veertjes voor olie- ringen	" 31	Onderlegplaatjes
" 8	Tegenwicht	" 32	Hoofdlagermetaal (boven)
" 9	Tegenwichtbout	" 33	Hoofdlagermetaal (onder)
" 10	Borgplaat	" 34	Vulling voor hoofdlager- metaal
" 11	Vliegwiël	" 35	Hoofdlagerbout met moeren
" 12	Tangentiaalspieën voor vliegwiël	" 36	Hoofdlagerblok
" 13	Zuiger	" 37	Vulplaat onder B 36
" 14	Zuigerveer (aangeven soort van veer)	" 38	Oliegoot
" 15	Een stel zuigerveren	" 39	Dekplaat voor zuigerbout
" 16	Zuiger met veren B 13 en B 15	" 40	Brik in zuigerbout
" 17	Zuigerbout	" 41	Rolplaat in brikhouder
" 18	Borgpen voor zuigerbout	" 42	Vulplaat in zuigerbout
" 19	Borgveer	" 43	Zuigerbout compleet no. B 17, 40 en 42
" 20	Drijfstang	" 44	Brikhouder compleet B 22 en 41
" 21	Een stel glijstukken op drijf- stangkop	" 45	Krukas compleet met tandwiel B 1 en 2
" 22	Brikhouder in drijfstang	" 46	Krukas compleet B 3 t/m 10 en B 45
" 23	Bout met moer in drijfstangkop		
" 24	Borgplaat voor B 23		



C

Hefbomen, Nokas enz.

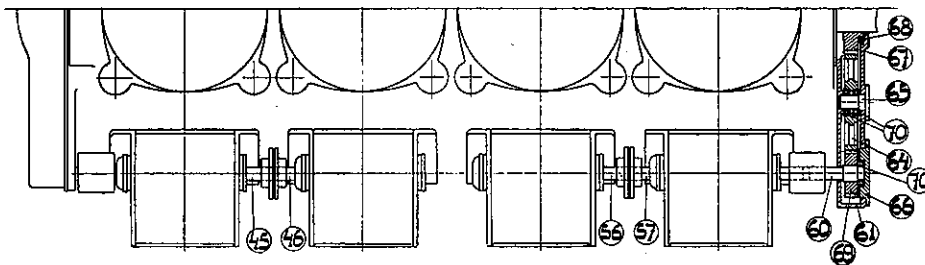
C 1	Nokas	C 36	Veer	
" 2	Nokasmoer	" 37	Geleidebus	
" 3	Tandwiel op nokas	" 38	Boveneind verstuiverstang	
" 4	Nokbus 1e cilinder	" 39	Huls op C 38	
" 5	Nokbus 2e cilinder	" 40	Verstuiverstang C 37 t/m C 39	
" 6	Nokbus 3e en 4e cilinder	" 41	Geleidebus voor C 35	
" 7	Spie in nokbus	" 42	Stelschroef met moer	
" 8	Borgschroef	" 43	Ondereind luchtschuifstang	
" 9	Stelring links van de nokbus	" 44	Huls	
" 10	Stelring rechts van de nokbus	" 45	Veer	
" 11	Stelring tegen C 16	" 46	Veerdekkerring	
" 12	Waterpompkruk	" 47	Boveneind luchtschuifstang	
" 13	Nokas compleet C 1 t/m C 12	" 49	Geleidegaffel voor C 43	
" 14	Nokasmetaal links	" 50	Geleidebus voor C 43	
" 15	Nokasmetaal tussen 2 cil.	" 51	Schuifstuk	
" 16	Nokasmetaal rechts	" 52	Ondereind luchtschuifstang	} voor T-xx
" 17	Benedenhefboom v/d kleppen plus brik C 71	" 53	Stelring	
" 18	Benedenhefboom v/d verstuiver	" 54	Veer	
" 19	As in C 18	" 56	Klepstoter C 51, C 27 en C 28	
" 20	Rol op C 19	" 57	Dekker voor C 51	
" 21	Benedenhefboom C 18 t/m C 20	" 58	Klephefboom (links)	
" 22	As voor benedenhefbomen	" 59	Klephefboom (rechts)	
" 23	Stelring op C 22	" 60	As voor C 58 of C 59	
" 24	Flens voor C 22	" 61	Stelschroef met moer	
" 25	Benedenhefboomas compleet met hefbomen C 17, C 21 t/m C 24	" 62	Glijstuk	
" 26	Ondereind klepstoter	" 63	Klephefbomen compleet C 58, 59, 61 en 62	
" 27	Boveneind klepstoter	" 64	Verstuiverhefboom	
" 28	Huls op C 27	" 65	As voor C 64	
" 29	Ring op C 27	" 66	Verstuiverhefboom compleet C 42 en C 64	
" 30	Veer	" 67	Hefboom voor open houden der kleppen	
" 31	Veerdekkerring	" 68	Bout voor C 67	
" 32	Klepstoter C 27, 28 en 29	" 69	Pen voor C 70	
" 33	Geleidebus voor C 32	" 70	Meenemer voor smeerolie-pomp	
" 34	Ondereind verstuiverstang	" 71	Brik in C 17	
" 35	Geleidestift			

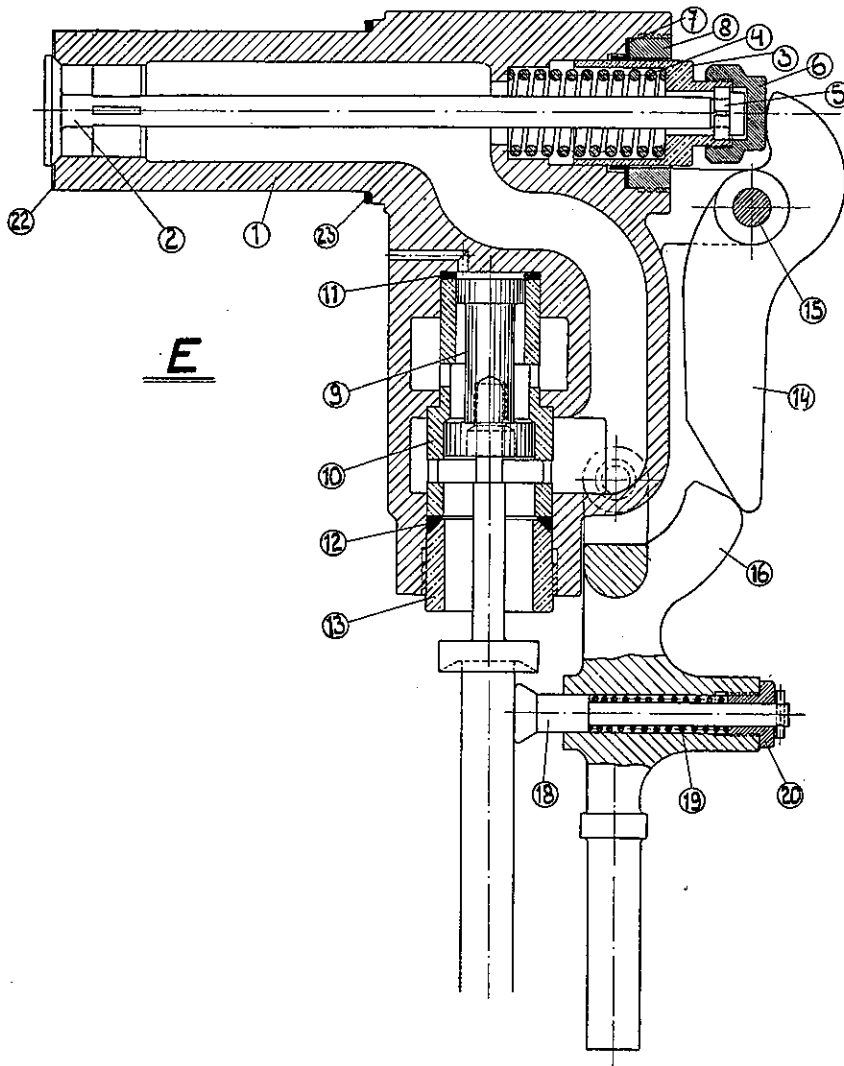


D

Spoelpomp met aandrijving.

D 3	Rotor	D 46	Bij 2 en 3 cil. motor spoel- pompas van laatste cilinder vanaf de tandwielkast
" 4	Glijstukken in rotor	" 47	Bij 3 cil. motor spoelpompas liggende tussen 1ste en laatste cilinder
" 5	Veertjes onder D 4 (één stel)	" 48	Spoelpomp compl. met as D 44
" 6	Schoep	" 49	Spoelpomp compl. met as D 45
" 9	Huis spoelpomp	" 50	Spoelpomp compl. met as D 46
" 10	Spoelpompdeksel	" 51	Spoelpomp compl. met as D 47
" 11	Pakking tussen D 9 en D 10	" 52	Koppelingheft
" 12	Kogellager met klembus	" 53	Koppelplaat
" 13	Lagerdeksel	" 54	Koppelingbout
" 14	Pakking tussen D 10 en D 13	" 55	Compl. koppeling D 52 t/m D 55
" 15	Spoelpompdeksel	" 56	Spoelpompas
" 16	Pakking tussen D 9 en D 15	" 57	Spoelpompas
" 17	Kogellager	" 58	Compl. spoelpomp met as D 56
" 18	Deksel met gat	" 59	Compl. spoelpomp met as D 57
" 19	Deksel zonder gat	" 60	Aandrijf-as
" 20	Pakking tussen D 18 of D 19 en D 15	" 61	Tandwielkast
" 21	Smeerdop	" 62	Onderstuk tandwielkast
" 22	Smeerbuis met moeren	" 63	Deksel op D 61
" 28	Spie	" 64	Tussentandwiel
" 29	Borgschroef voor D 28	" 65	Flensas
" 32	Tandwiel	" 66	Kogellagerhuis
" 33	Kogellager	" 67	Tandwiel op krukas
" 34	Stoel	" 68	Smeeroliering op D 67
" 35	Complete smeerolieverdeler	" 69	Tandwiel op D 60
" 37	Smeerolieaansluitstuk	" 70	Kogellager
" 38	Schroef		
" 39	Handoliepomp		
" 40	Glas voor D 39		
" 41	Klemkoppeling		
" 43	Aandrijf-as		
" 44	Spoelpompas één cilinder motor		
" 45	Bij 2 en 3 cil. motor spoel- pompas van 1ste cilinder vanaf de motortandwielkast		

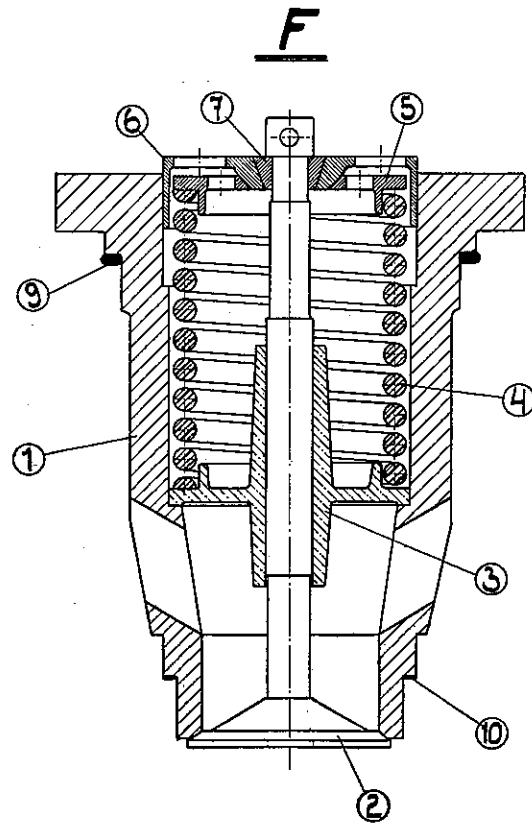




E

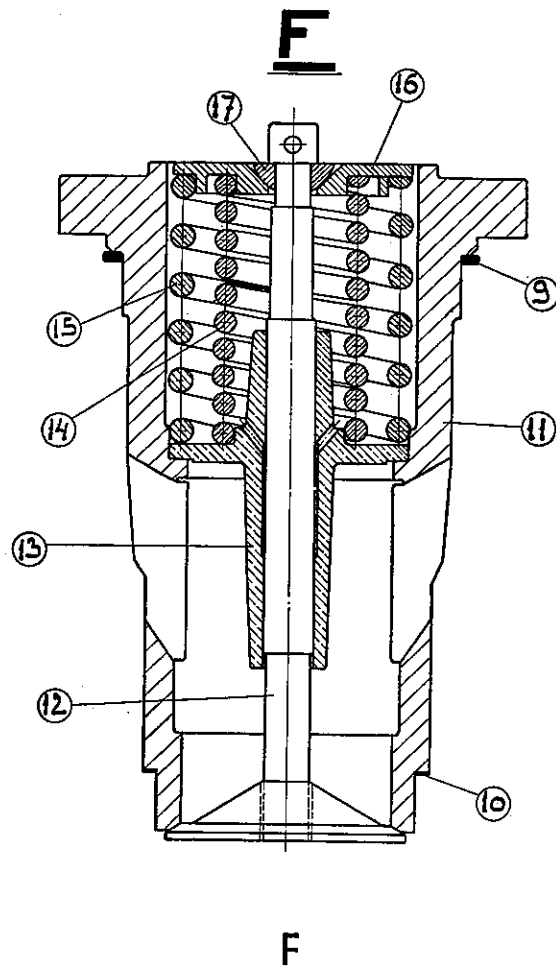
Luchtklep kast.

E 1	Huis luchtklep kast	E 14	Hefboom
" 2	Klep	" 15	As
" 3	Geleider	" 16	Hefboom
" 4	Veer	" 17	Bus in E 16
" 5	Stuitring	" 18	Grendel
" 6	Moer	" 19	Veer
" 7	Manchet	" 20	Moer
" 8	Manchetmoer	" 21	Luchtklep kast E 1 t/m E 20
" 9	Luchtschuif	" 22	Afdichtingsring (koper)
" 10	Bus	" 23	Gummikoord (alleen v. ge- comb. cil. A 21).
" 11	Gummikoord	" 24	E 14 en E 16 als één stuk (alleen bij 20 P.K.)
" 12	Gummikoord		
" 13	Moer		



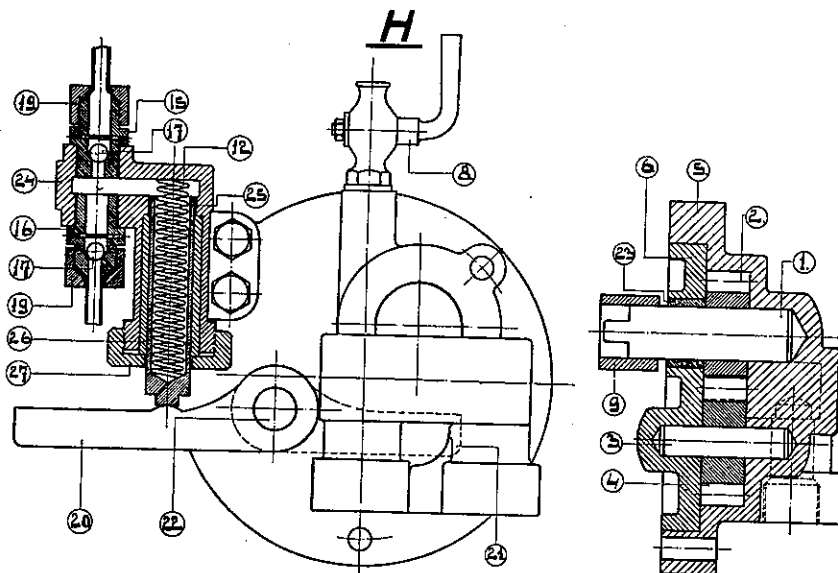
Spuelluchtkleppen.

- F 1 Klephuis
- " 2 Klep
- " 3 Klepleider
- " 4 Veer
- " 5 Veerdekker
- " 6 Geleider
- " 7 Stuitring
- " 8 **Klep compleet F 1 t/m F 7**
- " 9 Gummikoord
- " 10 Afdichtingsring (koper)



Spoelluchtkleppen.

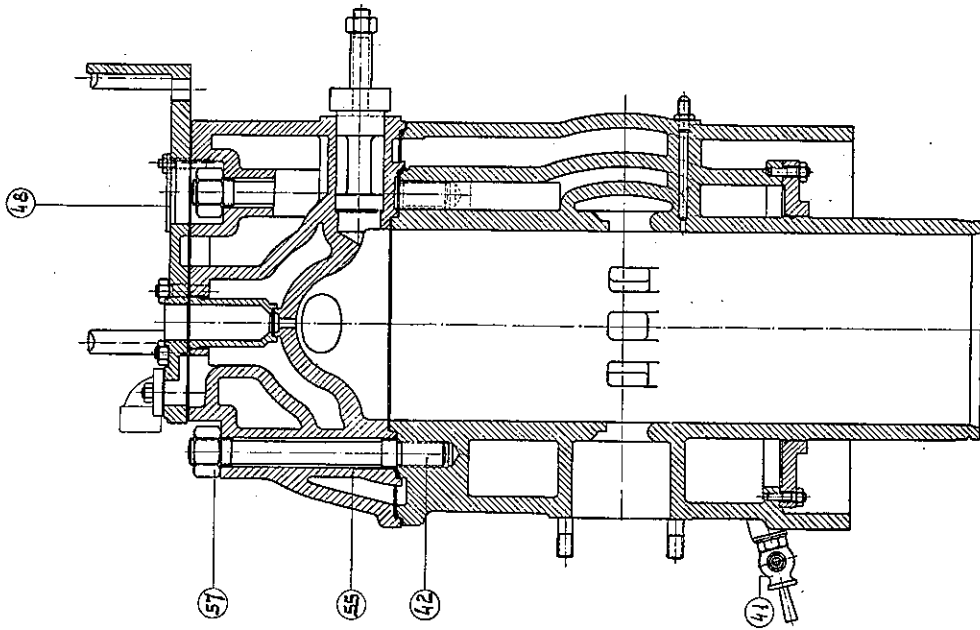
- F 9 Gummikoord
- " 10 Koperen afdichtingsring
- " 11 Klephuis
- " 12 Klep
- " 13 Klepleider
- " 14 Binnenveer
- " 15 Buitenveer
- " 16 Veerdekking
- " 17 Stuitring
- " 18 Compl. klephuis F 11 t/m F 17



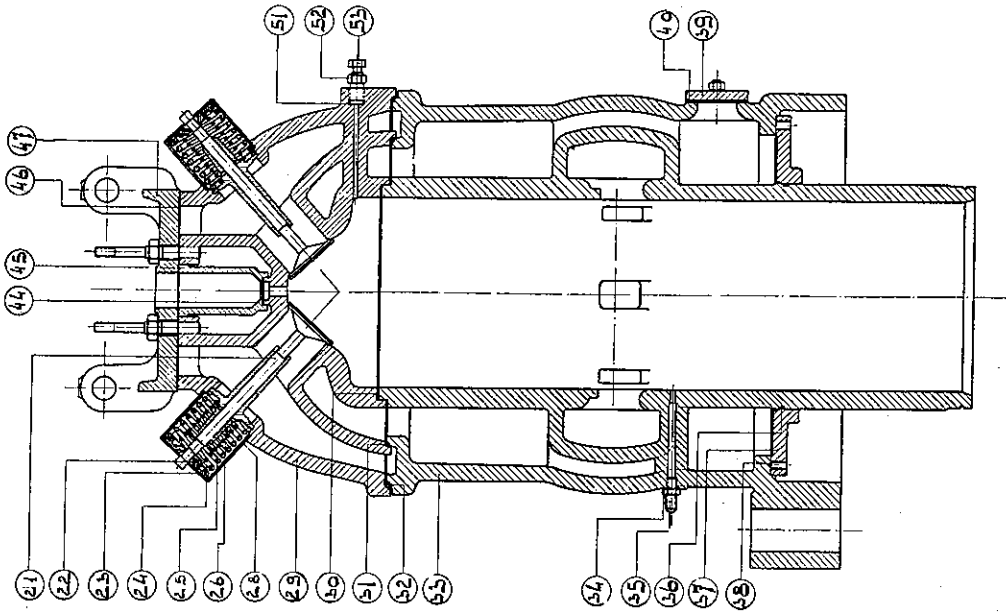
H

Lagedruk brandstofpomp. Smeeroliecirculatiepomp.

H 1	Aandrijfas smeerolie-circulatiepomp	H 17	Kogel
" 2	Tandwiel op H 1	" 19	Aansluitmoer
" 3	Gedreven as	" 20	Handhefboom
" 4	Tandwiel op H 3	" 21	Binnenhefboom
" 5	Huis smeeroliecirculatiepomp	" 22	As voor H 20 en H 21
" 6	Deksel op H 5	" 23	Bus in H 6
" 7	Smeeroliecirculatiepomp H 1 t/m H 6 plus H 23	" 24	Huis brandstofpomp
" 8	Kraan	" 25	Zuiger
" 9	Huls op nokas	" 26	Bus
" 12	Veer	" 27	Moer
" 15	Aansluitstuk	" 28	Lagedruk brandstofpomp compleet H 12, H 15, H 16, H 17 en H 24 t/m H 27
" 16	Aansluitstuk		



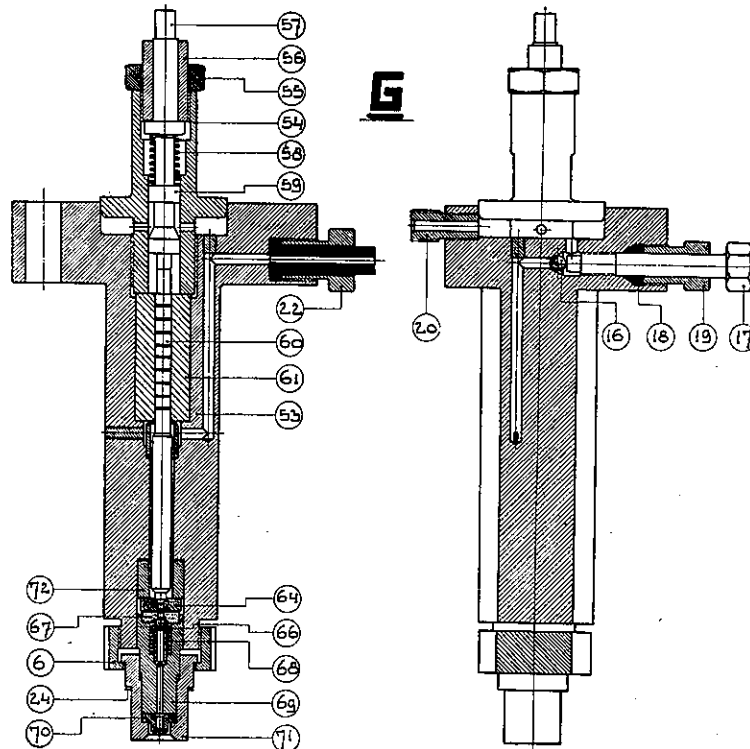
F



F

Cilinder, kop en kleppen.

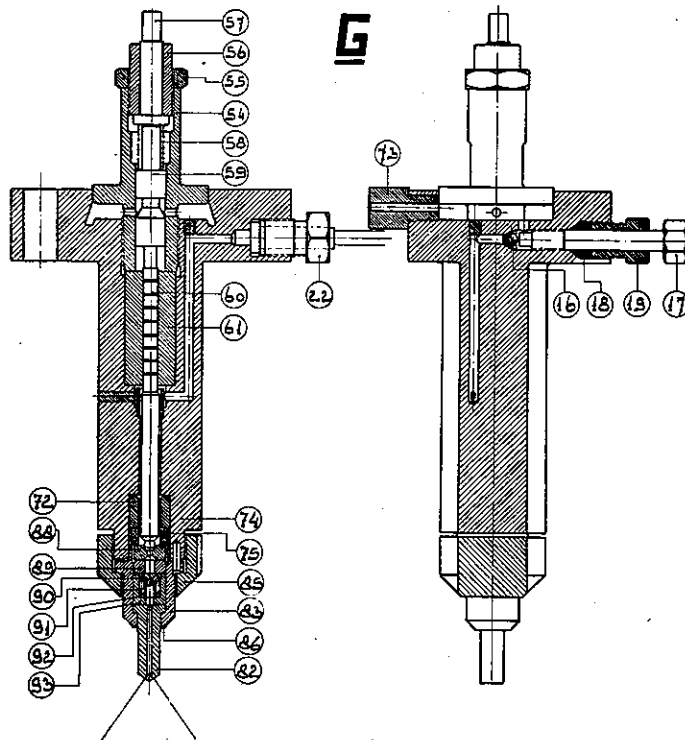
F 21	Klep	F 42	Koptapeind
" 22	Stuiring	" 43	Compl. cilinder F 33 t/m F 42
" 23	Veerdekker	" 44	Koperen ring
" 24	Klepveer	" 45	Verstuiverbuis
" 25	Klepveer	" 46	Pakking
" 26	Klep Leider	" 47	Cilinderkopdeksel
" 27	No. 21 t/m 26 compleet	" 48	Deksel
" 28	Bus	" 49	Compl. kop F 28, F 29, F 44
" 29	Cilinderkop met tapeinden	"	t/m F 48, F 54 en F 58
" 30	Afdichtingsring	" 50	Complete kop met kleppen
" 31	Gummiplaat	"	F 49 en F 27
" 33	Cilinder	" 51	Pakkingring
" 34	Moer	" 52	Indicateurstop
" 35	Nippel	" 53	Sluitschroef
" 35a	Oliebuis voorzijde cil.	" 54	F 51 t/m F 53 Compleet
" 35b	Oliebuis achterzijde cil.	" 55	Gummiring
" 36	Gummiring	" 56	Complete cilinder met kop
" 37	Geleider	"	F 30, F 31, F 43, F 50, F 57
" 38	Pakking	"	en 58
" 39	Slikdeksel	" 57	Moer
" 40	Pakking	" 58	Verende drukring op F 45
" 41	Aftapkraan		



G

Verstuiver.

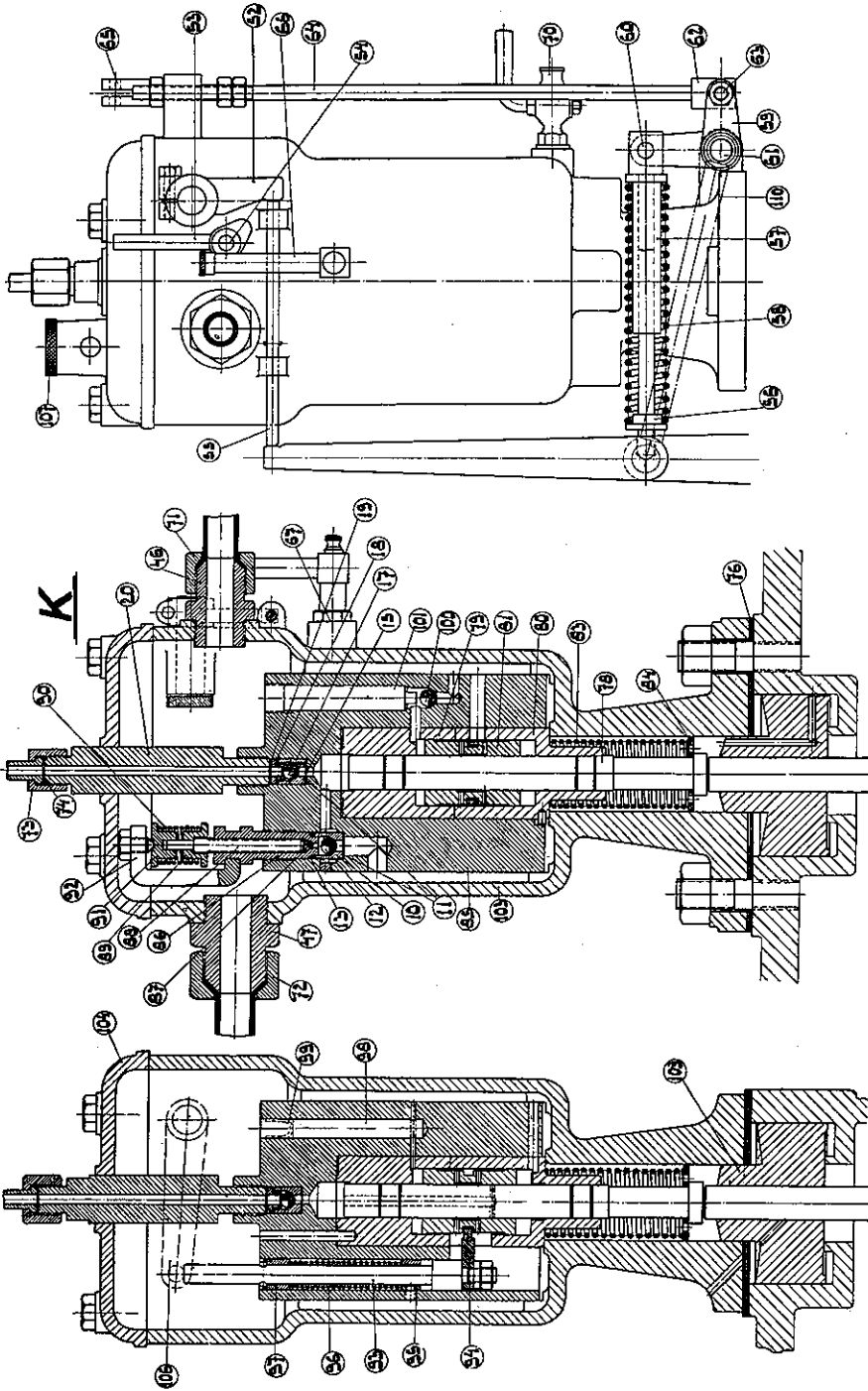
G 6	Moer	G 60	Brandstofnaald
" 16	Kogel	" 61	Cilinder
" 17	Ontluchtingsschroef	" 62	Brandstofnaald met cil. G 60 en G 61
" 18	Afdichtingsring	" 64	Brandstofnaaldzitting
" 19	Afdichtingsmoer	" 66	Terugslagklep
" 20	Aansluitstuk lekolieleiding	" 67	Terugslagklepzitting
" 22	Aansluitmoer persleiding	" 68	Veer
" 24	Koperen afdichtingsring in de cilinder	" 69	Tussenstuk
" 53	Verstuiverlichaam	" 70	Verstuiverplaatje
" 54	Geleider	" 71	Spanhuls
" 55	Borgmoer	" 72	Bus
" 56	Contrôlenippel	" 90	Terugslagklep en tussenstuk compleet G 66 t/m G 69
" 57	Contrôlestempel	" 91	Complete verstuiver
" 58	Veer		
" 59	Stempel		



G

Verstuiver.

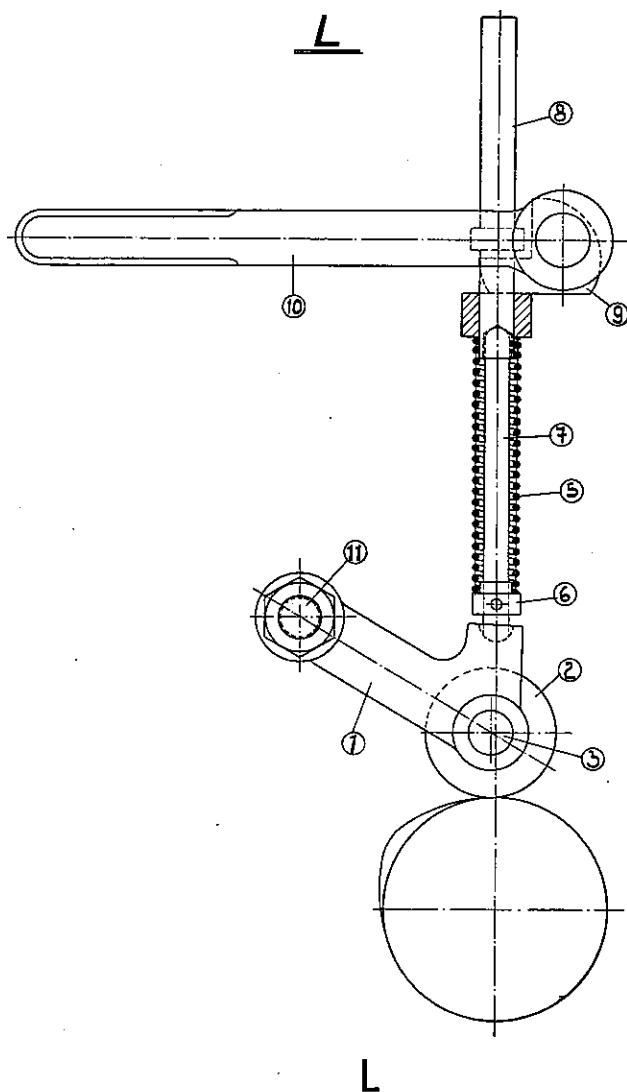
G 22	Aansluitmoer persleiding	G 82	Inspuitstuk
" 54	Geleider	" 83	Spanhuls
" 55	Borgmoer	" 85	Moer
" 56	Contrôlenippel	" 86	Koperen afdichtingsring in de cilinder
" 57	Contrôlestempel	" 88	Brandstofnaaldzitting
" 58	Veer	" 89	Terugslagklepzitting
" 59	Stempel	" 90	Terugslagklep
" 60	Brandstofnaald	" 91	Terugslagklepveer
" 61	Cilinder	" 92	Terugslagklepaanslag
" 62	Brandstofnaald met cil. G 60 en G 61	" 93	Terugslagklephuis
" 72	Bus in G 74	" 94	Compleet G 89 t/m 93
" 74	Verstuiverlichaam met bus G 72	" 95	Compleet G 75, 82, 83, 86, 88 en 91
" 75	Ring	" 96	Complete verstuiver



K

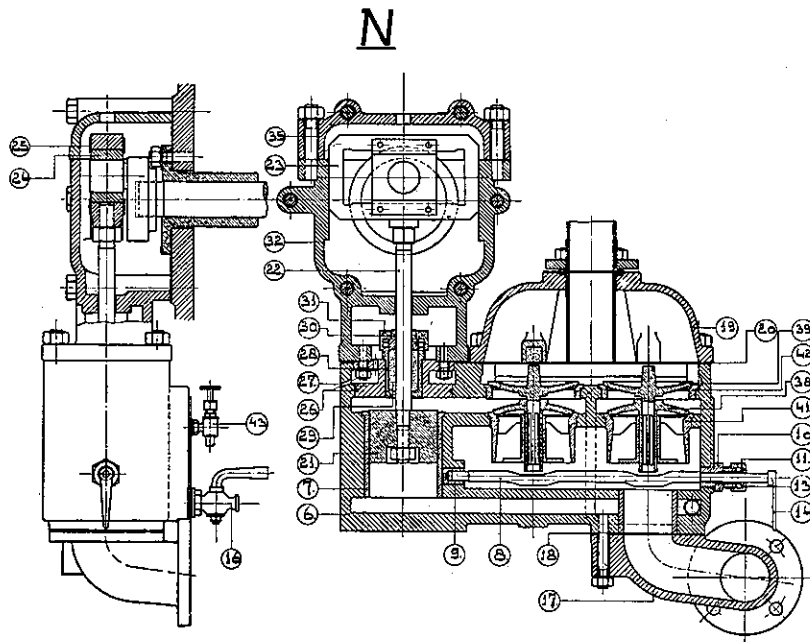
Hogedruk brandstofpomp.

K 10	Zuigklepzitting	K 53	Afzethefboom
" 11	Dichtingsring	" 54	As
" 12	Kogel	" 55	Stift met pen
" 13	Afdichtingsring	" 56	Veerstang
" 15	Persklepzitting	" 57	Veerhuls
" 17	Kogel	" 58	Veer
" 18	Aanslagring	" 59	Hefboom
" 19	Afdichtingsring	" 60	Bout
" 20	Persbuis	" 61	Bout
" 78	Plunjer	" 62	Scharnier
" 79	Cilinder (bovenhelft)	" 63	Bout
" 80	Cilinder (onderhelft)	" 64	Stang
" 81	Regelschuif	" 65	Gaffel
" 82	K 78 t/m 81 compleet	" 66	Peilglas
" 83	Veer	" 67	Pakkingring voor peilglas
" 84	Veerhouder	" 70	Aftapkraan
" 85	Pompblok	" 71	Moer op K 46
" 86	Veiligheidhouder	" 72	Moer op K 47
" 87	Kogel	" 73	Moer op K 20
" 88	Stift	" 74	Dichtingsring
" 89	Veerhouder	" 76	Vulling
" 90	Veer	" 103	Brandstofreservoir met tap- einden, aansluitingen enz.
" 91	Veerdekker	" 104	Deksel
" 92	Beugel met schroef	" 105	Pakking tussen K 103 en K 104
" 93	Regelstift	" 106	Regelhefboom (binnen)
" 94	Gaffel	" 107	Huls voor leleiding
" 95	Ring	" 108	Complete brandstofpomp K 102, K 103 t/m K 107 en K 110
" 96	Veer	" 109	Geleider
" 97	Ring	" 110	Trekveer
" 98	Regelstift	" 111	Veiligheid compl. K 86 t/m 92
" 99	Veer	" 112	Regelstift compl. K 93 t/m 96
" 100	Kogel		
" 101	Aanslagpen		
" 102	Binnenwerk brandstofpomp K 10 t/m 20 en K 82 t/m 101		
" 46	Aanvoeraansluitstuk		
" 47	Overvloeiaansluitstuk		
" 52	Regelhefboom (buiten)		



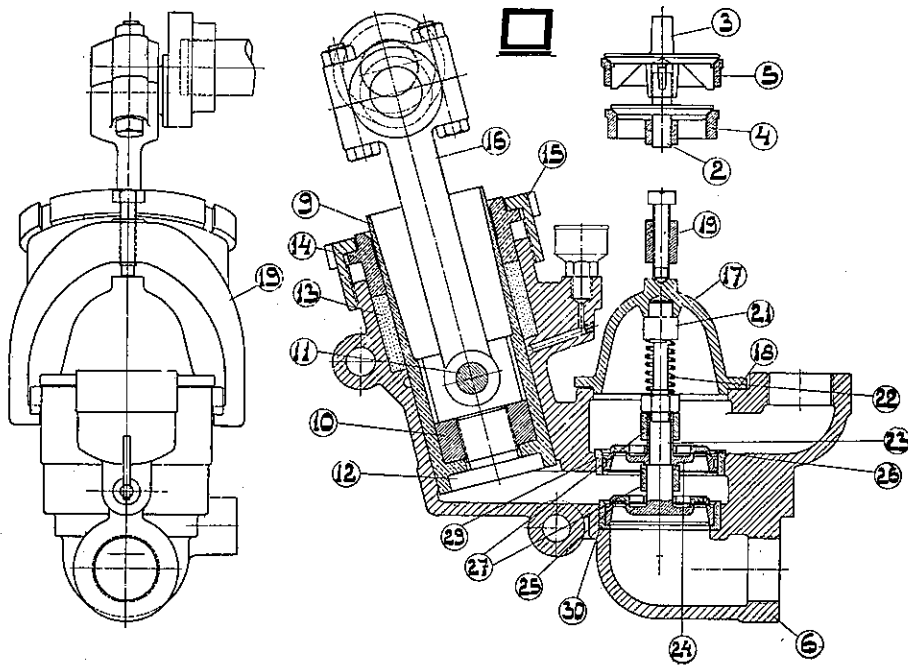
Aandrijving hogedruk brandstofpomp.

- | | | | |
|-----|---------------------|------|----------------------|
| L 1 | Hefboom | L 7 | Drijfstang |
| " 2 | Rol | " 8 | Stootstang |
| " 3 | As | " 9 | Klauwas |
| " 4 | Hefboom L 1 t/m L 3 | " 10 | Voorpompehefboom |
| " 5 | Veer | " 11 | Hefboombout met moer |
| " 6 | Ring | " 12 | Brik in no. 1. |



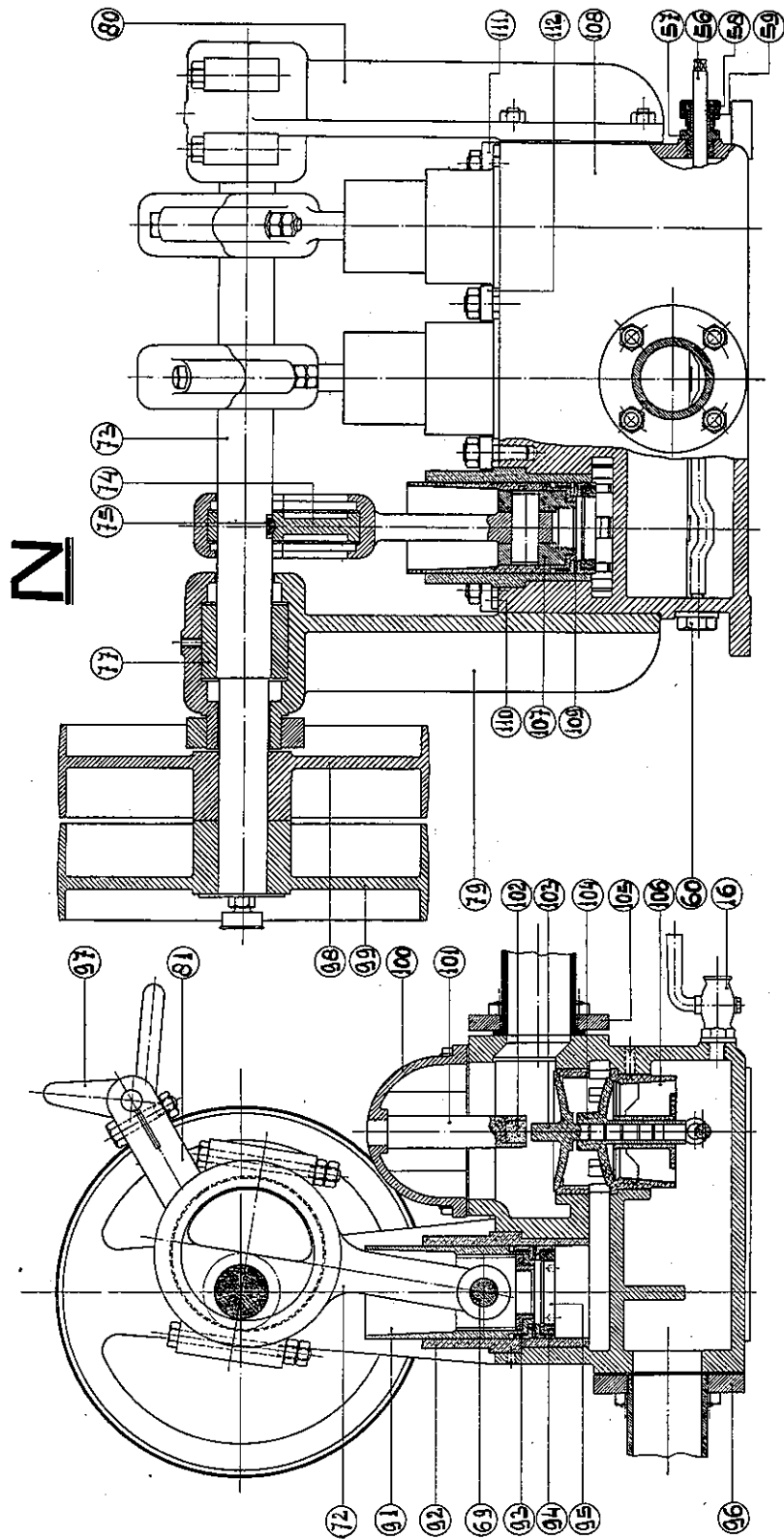
Waterpomp.

N 6	Pomphuis	N 27	Afsluitstuk
" 7	Cilindervoering	" 28	Pakkingkamer
" 8	Kleplichter	" 29	Pakking
" 9	Bus	" 30	Gland
" 10	Nippel	" 31	Moer
" 11	Gland	" 32	Leibaankast
" 13	Moer	" 35	Bovenstuk leibaankast
" 14	Sleutel	" 36	Leibaankast met toebehoren N 22 t/m N 35
" 16	Aftapkraan	" 37	Waterpomp geheel compleet
" 17	Zuigbocht	" 38	Zuigklep
" 18	Pakking tussen N 17 en N 6	" 39	Persklep
" 19	Perswindketel	" 40	Een stel kleppen (4 stuks)
" 20	Pakking	" 41	Zitting voor N 38
" 21	Zuiger	" 42	Zitting voor N 39
" 22	Zuigerstang	" 43	Snuifklep
" 23	Kruiskop	" 44	Pomphuis compleet N 6 t/m N 13, 2 stel N 41 en N 42
" 24	Glijstuk		
" 25	Plaat		
" 26	Gummiring		



Waterpomp.

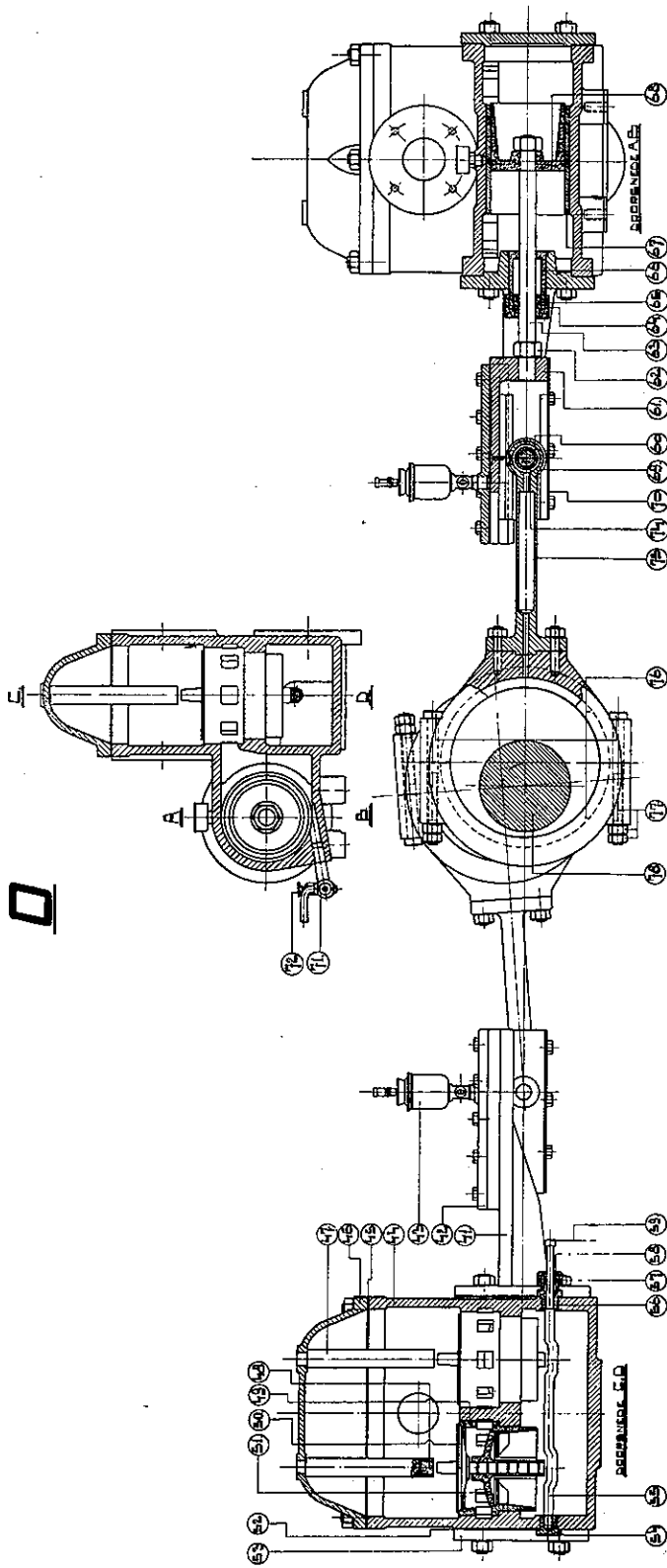
- | | | |
|---------------------------------|------------|-------------------------------------|
| ○ 1 Een stel kleppen | ○ 2 en ○ 3 | ○ 21 Aanslagprop |
| " 2 Zuigklep | | " 22 Veer |
| " 3 Persklep | | " 23 Zuigklepzitting met moer |
| " 4 Zitting voor ○ 2 | | " 24 Persklepzitting |
| " 5 Zitting voor ○ 3 | | " 25 Zuigklep |
| " 6 Pomphuis | | " 26 Persklep |
| " 9 Zuiger | | " 27 Aanslagring |
| " 10 Scharnier | | " 28 Een stel kleppen met zittingen |
| " 11 Scharnierbout | | ○ 23 t/m ○ 27 |
| " 12 Trekbout | | " 29 Koperen bus |
| " 13 Pakking | | " 30 Koperen bus |
| " 14 Stopbus | | " 31 Pomphuis met zitting compl. |
| " 15 Stopbusmoer | | ○ 4 t/m 6 |
| " 16 Drijfstang | | " 32 Pomphuis met zitting compl. |
| " 17 Perswindketel | | ○ 6, 29 en 30 |
| " 18 Pakking tussen ○ 6 en ○ 17 | | " 33 Zuiger compl. ○ 9 t/m 12 |
| " 19 Knevel | | " 34 Zuiger met drijfstang compl. |
| " 20 Waterpomp geheel compleet | | ○ 33 en ○ 16 |



N

Waterpomp (3-slag).

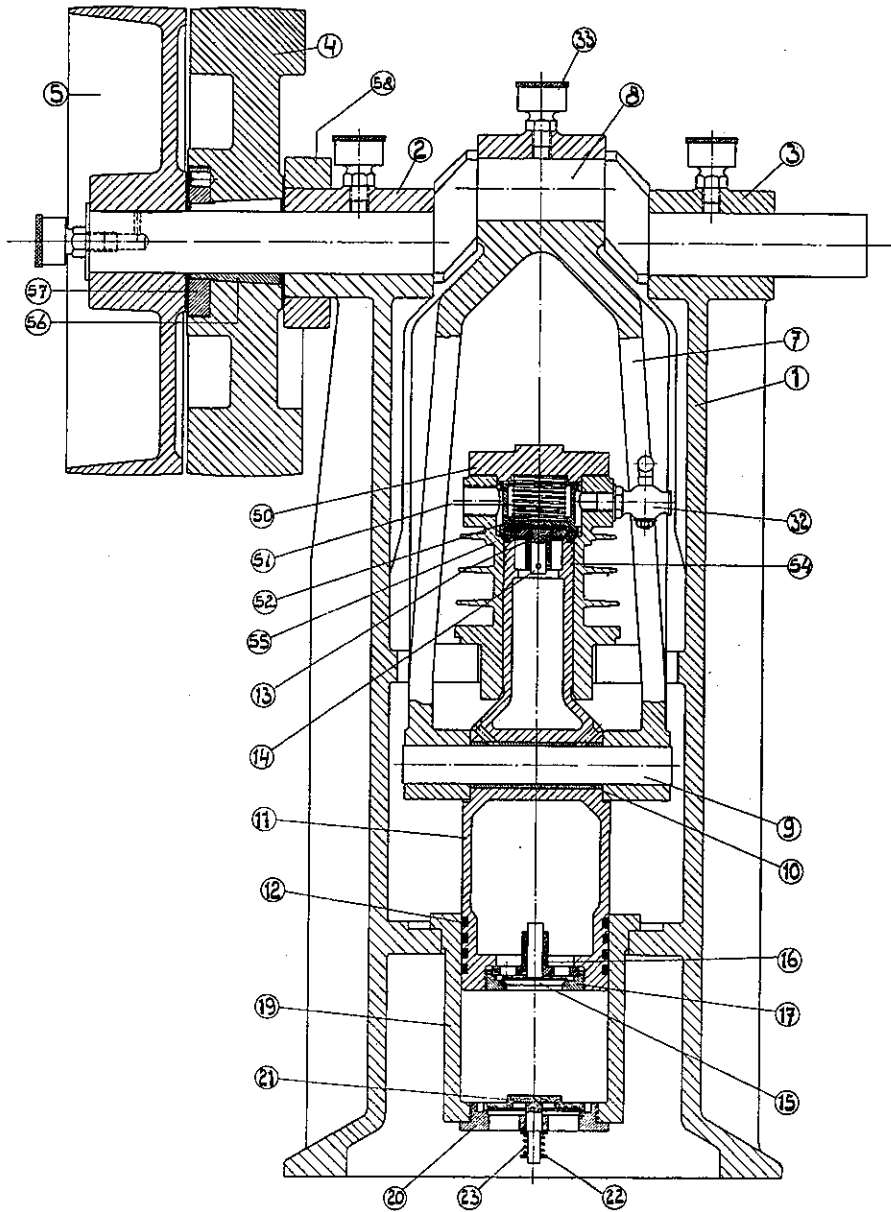
N 16	Aftapkraan	N 98	Riemschijf (vast)
" 56	Kleplichter	" 99	Riemschijf (los)
" 57	Nippel	" 100	Windketel
" 58	Stopbus	" 101	Aanslaghouder
" 59	Stopbusmoer	" 102	Gummiprop
" 60	Steunschroef	" 103	Persklep
" 69	Scharnierbout	" 104	Zuigklep
" 72	Excentriekstang met dekker	" 105	Flens
" 73	As	" 106	Klepzitting voor N 103 en N 104
" 74	Excentriekring	" 107	Scharnier
" 75	Spie	" 108	Pomphuis
" 76	Borgschroef op N 75	" 109	Ring
" 77	Lagerring	" 110	Knevel
" 78	As met ringen (N 73 t/m N 77)	" 111	Knevel
" 79	Lagerstoel	" 112	Knevel
" 80	Lagerstoel	" 113	Pomp geheel compleet
" 80	Complete riemleider	" 114	Zuiger compleet N 69, 91, 93 t/m 95, 107 en 109
" 91	Zuiger	" 115	Zuiger met drijfstang compl. N 114 en 72
" 92	Cilinder	" 116	Pomphuis met cilinder en zittingen N 56 t/m 60, 92, 106, 108, 110, 111 en 112
" 93	Manchet		
" 94	Moer		
" 95	Trekbout		
" 96	Flens		
" 97	Riemleider		





Waterpomp.

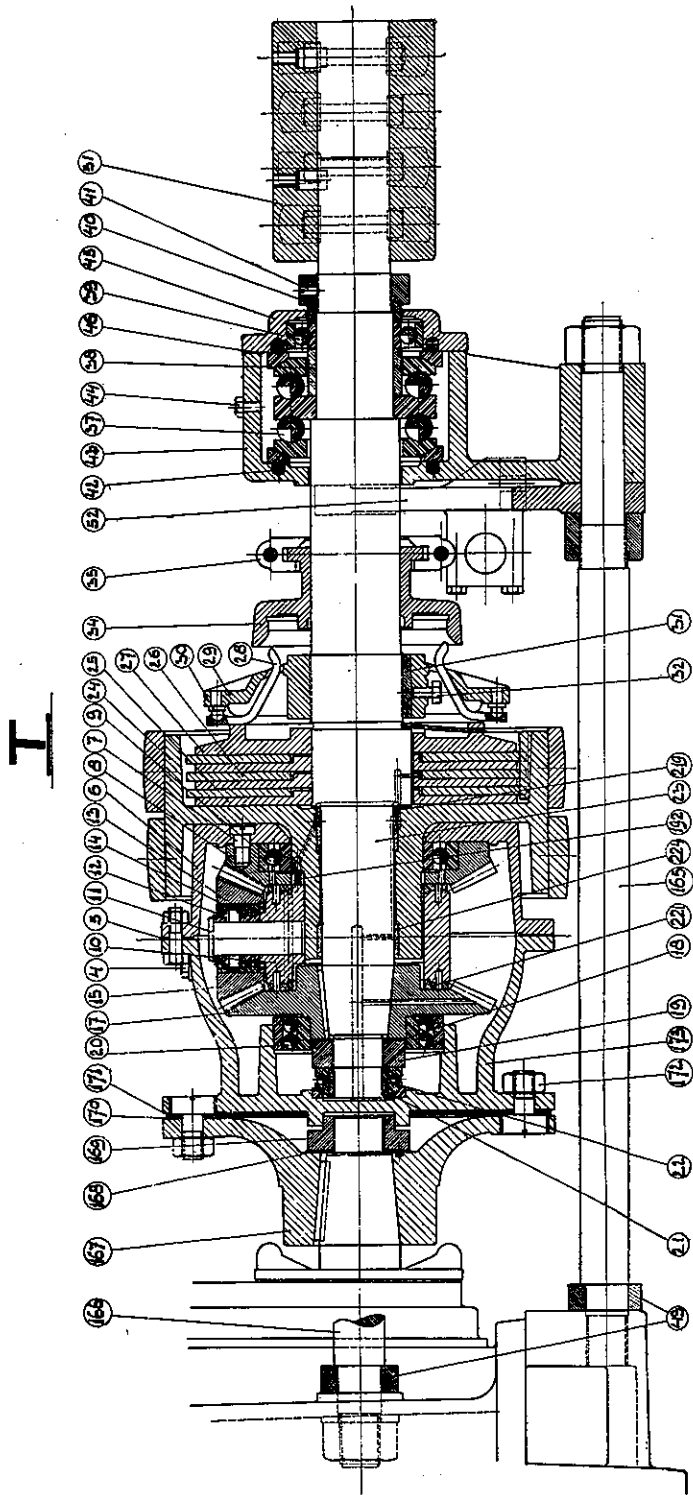
○ 41	Leibaan	○ 60	Pen
" 42	Leibaandeksel	" 61	Kruiskop met No. 60 en 69
" 43	Smeeroliepot	" 62	Moer
" 44	Pomphuis met tapeinden, cilindervoering No. 67 en zittingen No. 49	" 63	Zuigerstang met moeren No. 62
" 45	Pakking	" 64	Stopbusmoer
" 46	Deksel met No. 47 en 48	" 65	Drukkring
" 47	Aanslagpen	" 66	Pakkingbus
" 48	Aanslagprop	" 67	Cilindervoering
" 49	Klepzitting	" 68	Zuiger
" 50	Persklep	" 69	Rol
" 51	Zuigklep	" 70	Rolplaat
" 52	Pakking	" 71	Aftapkraan
" 53	Deksel	" 72	Snuifklep
" 54	Lagermoer	" 73	Pomp compleet No. 41 t/m 72
" 55	Kleplichter	" 74	Bus
" 56	Pakkingbus	" 75	Drijfstang met bus 74
" 57	Stopbusmoer	" 76	Excentriekbeugel compleet met bouten
" 58	Drukkring	" 77	Bout met moeren
" 59	Sleutel	" 78	Excentriekstuk

5

S

Luchtpomp.

S 1	Voetstuk met dekkers	S 21	L.D. Zuigklep
" 2	Dekker	" 22	Ring
" 3	Dekker	" 23	Veer
" 4	Vliegwielschijf (vast)	" 24	L.D. Cilinder compleet S 19
" 5	Riemschijf (los)		t/m S 23
" 7	Drijfstaaf met dekker	" 32	Kraan
" 8	Krukas	" 33	Vetpot
" 9	Zuigerbout	" 35	Handwiel
" 10	Bus	" 50	Deksel
" 11	Zuiger	" 51	Veer
" 12	Zuigerveer L.D.	" 52	H.D. Persklep
" 13	Kruis	" 53	Cilinder compleet S 50 t/m
" 14	H.D. Zuigklep		52 en 55
" 15	L.D. Persklep	" 54	Zuigerveer H.D.
" 16	Klepleider	" 55	H.D. Cilinder
" 17	Moer	" 56	Klembus
" 18	Zuiger compleet S 10 t/m	" 57	Klembusmoer
	S 17	" 58	Riemsleider met as en arm
" 19	L.D. cilinder		(tek. no. 6)
" 20	Moer	" 60	Luchtpomp compleet

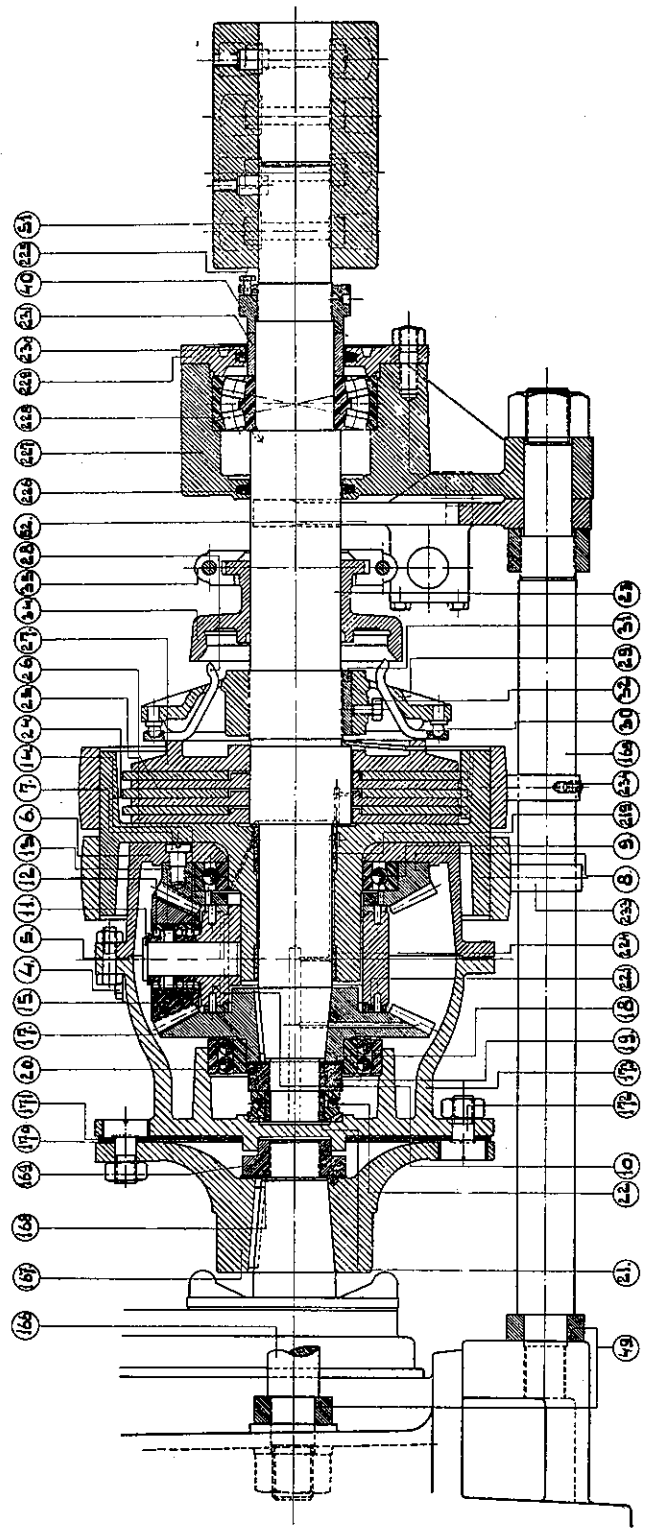


T

Keerkoppeling met druklager (20 t.m. 70 P.K.)

T 4	Oliestop	T 35	Kambeugel
" 5	Pakking	" 36	Keerkoppeling compleet T 4
" 6	Tandwielkamer		t/m 9, T 16 t/m 28, T 33 t/m
" 7	Sleufschroef		35, T 40, T 41 en T 167 t/m
" 8	Tandwiel		173
" 9	Kogellager	" 37	Kogellager
" 10	Rondselkruis met slijtplaat T 221	" 38	Ring
" 11	Rondselprop	" 39	Kogellager
" 12	Kogellager	" 40	Moer
" 13	Ring	" 41	Borgschroef
" 14	Kogellager	" 42	Veer
" 15	Rondsel	" 43	Kogellagerhuis
" 16	Kruis met rondsels en slijt- platen compl. T 10 t/m 15	" 44	Oliestop
" 17	Tandwiel	" 45	Deksel
" 18	Borgplaat	" 46	Pakking
" 19	Moer	" 47	Drukager compleet T 37
" 20	Kogellager		t/m 39 en T 42 t/m 46
" 21	Bus	" 49	Schijf
" 22	Kogellager	" 51	Klemkoppeling
" 23	Keerkoppelingas	" 52	Stoel
" 24	Keerschijf met T 219 en 224	" 165	Stuwlagerbout
" 25	Wrijvingsplaat op T 23	" 166	Stuwlagerbout
" 26	Wrijvingsplaat in T 24	" 167	Flensnaaf
" 27	Eindplaat met veren T 238	" 168	Borgplaat
" 28	Veerhefboom	" 169	Moer
" 29	Hefboomplaat	" 170	Onderlegplaat
" 30	Hefboomprop	" 171	Koppelplaat
" 31	Spie	" 172	Koppelbout
" 32	Borgschroef	" 173	Flenstrommel
" 33	Hefboomplaat compleet T 29	" 192	Stel veertjes
	t/m 32	" 219	Bus in T 24
" 34	Schuifbus	" 221	Slijtplaat
		" 224	Bus in T 24
		" 238	Veer in T 27

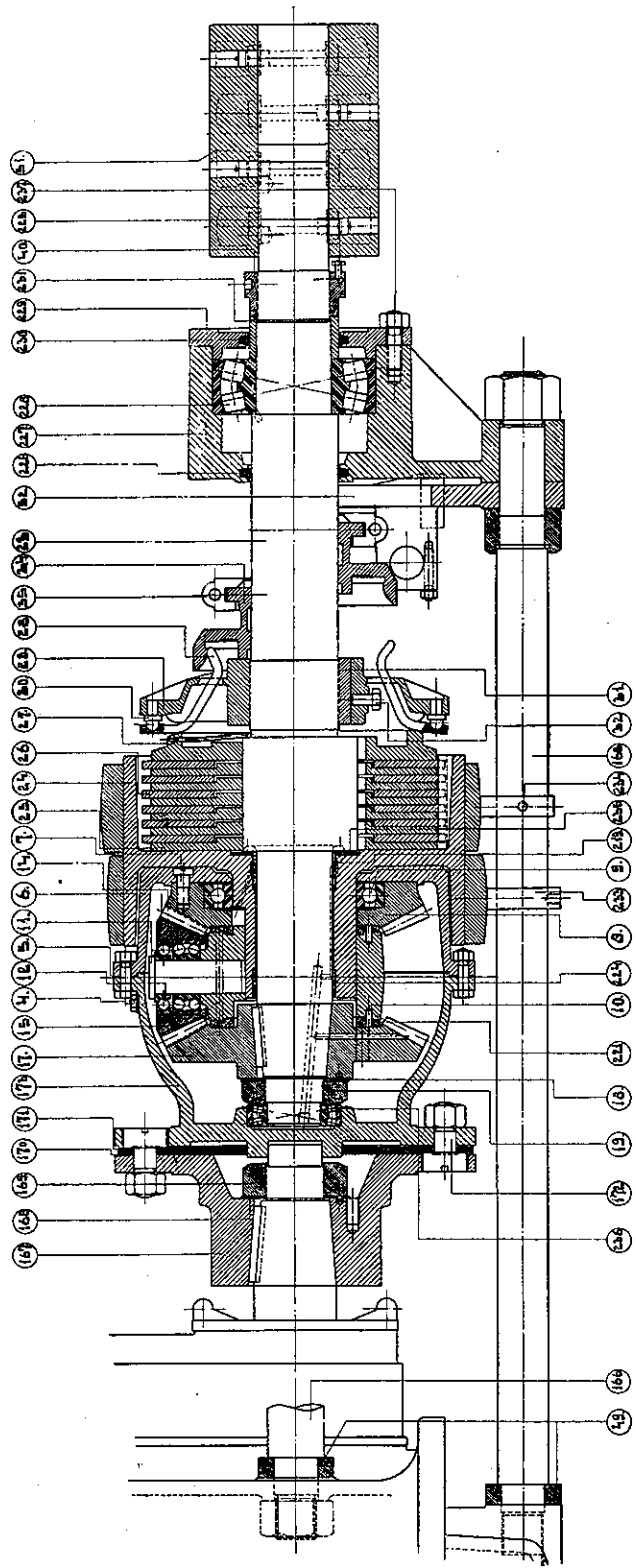
I



T

Keerkoppeling met druklager (20 t.m. 70 P.K.)

T 4	Oliestop	T 35	Kambeugel
" 5	Pakking	" 36	Keerkoppeling compleet
" 6	Tandwielkamer		T 4 t/m 9, T 16 t/m 28,
" 7	Sleufschroef		T 33 t/m 35, T 40, T 167 t/m
" 8	Tandwiel		173 en T 225
" 9	Kogellager	" 40	Moer
" 10	Rondselkruis met slijtplaat T 221	" 49	Schijf
" 11	Rondselprop	" 51	Klemkoppeling
" 12	Kogellager	" 52	Stoel
" 13	Ring	" 165	Stuwlagerbout
" 14	Kogellager	" 166	Stuwlagerbout
" 15	Rondsel	" 167	Flensnaaf
" 16	Kruis met rondsels en slijt- platen compl. T 10 t/m 15	" 168	Borgplaat
" 17	Tandwiel	" 169	Moer
" 18	Borgplaat	" 170	Onderlegplaat
" 19	Moer	" 171	Koppelplaat
" 20	Kogellager	" 172	Koppelbout
" 21	Bus	" 173	Flenstrommel
" 22	Kogellager	" 219	Bus in T 24
" 23	Keerkoppelingas	" 221	Slijtplaat
" 24	Keerschijf met T 219 en 224	" 224	Bus in T 24
" 25	Wrijvingsplaat op T 23	" 225	Borgschroef in T 40
" 26	Wrijvingsplaat in T 24	" 226	Viltring
" 27	Eindplaat met veren T 238	" 227	Drukklagerhuis
" 28	Veerhefboom	" 228	Rollager
" 29	Hefboomplaat	" 229	Deksel
" 30	Hefboomprop	" 230	Viltring
" 31	Spie	" 231	Ring
" 32	Borgschroef	" 232	Drukklager compleet
" 33	Hefboomplaat compleet T 29 t/m 32	" 233	T 226 t/m T 231
" 34	Schuifbus	" 234	Steunring is U 30
		" 238	Stelschroef is U 31
			Veer in T 27



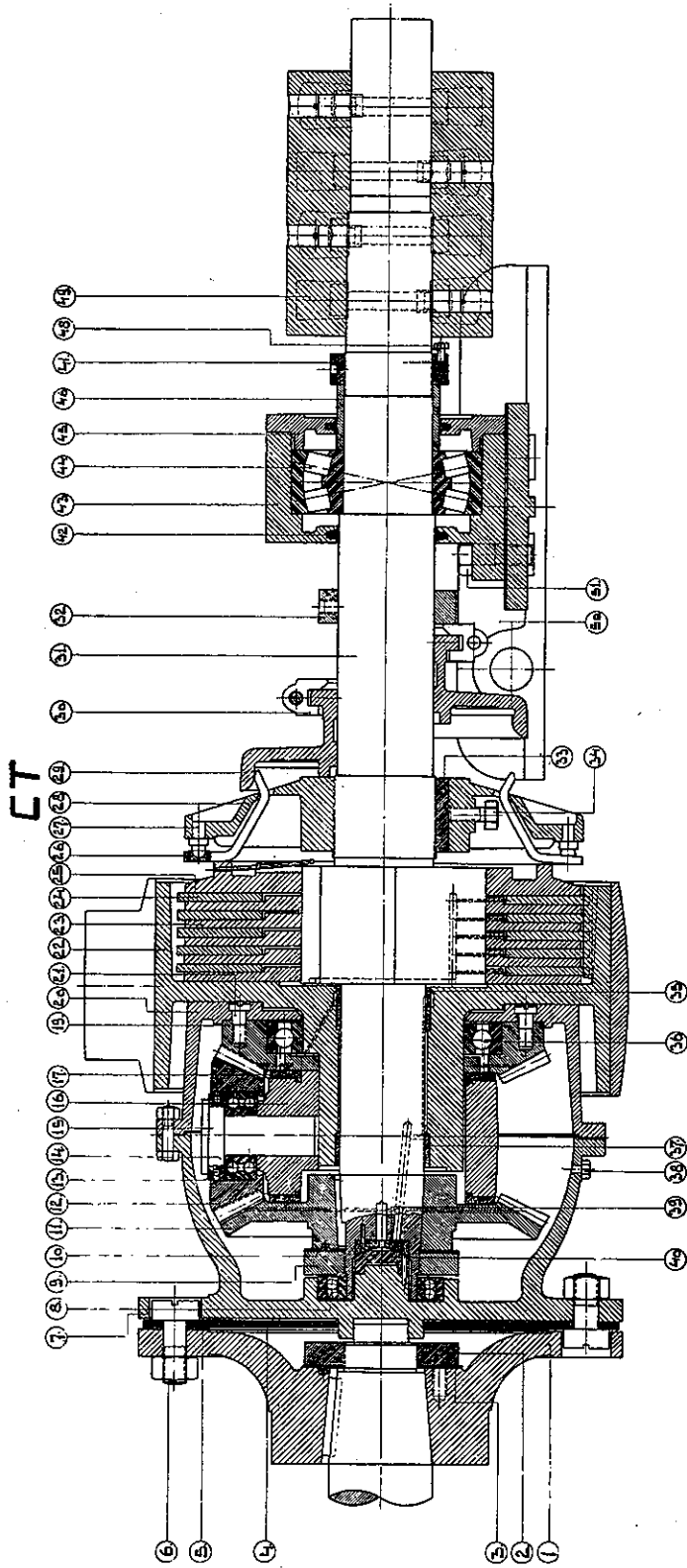
T

Keerkoppeling met druklager (100, 150 en 240 P.K.)

T 4	Oliestop	T 40	Moer
" 5	Pakking	" 49	Schijf
" 6	Tandwielkamer	" 51	Klemkoppeling
" 7	Sleufschroef	" 52	Stoel
" 8	Tandwiel	" 165	Stuwlagerbout
" 9	Kogellager	" 166	Stuwlagerbout
" 10	Rondselkruis met slijtplaten T 221	" 167	Flensnaaf
" 11	Rondselprop	" 168	Borgplaat
" 12	Kogellager	" 169	Moer
" 14	Kogellager	" 170	Onderlegplaat
" 15	Rondsel	" 171	Koppelplaat
" 16	Kruis met rondsels en slijt- platen compleet T 10 t/m 15	" 172	Koppelbout
" 17	Tandwiel	" 173	Flenstrommel
" 18	Borgplaat	" 219	Bus in T 24
" 19	Moer	" 221	Slijtplaat
" 23	Keerkoppelingas	" 224	Bus in T 24
" 24	Keerschijf met T 219 en 224	" 225	Borgschroef in T 40
" 25	Wrijvingsplaat op T 23	" 226	Viltring
" 26	Wrijvingsplaat in T 24	" 227	Drukklagerhuis
" 27	Eindplaat met veren T 238	" 228	Rollager
" 28	Veerhefboom	" 229	Deksel
" 29	Hefboomplaat	" 230	Viltring
" 30	Hefboomprop	" 231	Ring
" 31	Spie	" 232	Drukklager compleet T 226 t/m T 231
" 32	Borgschroef	" 233	Steurring is U 30
" 33	Hefboomplaat compleet T 29 t/m 32	" 234	Stelschroef is U 31
" 34	Schuifbus	" 235	Slijtplaat
" 35	Kambeugel	" 236	Kogellager
" 36	Keerkoppeling compleet T 4 t/m 9, T 16 t/m 28, T 33 t/m 35, T 40, T 167 t/m 173 en T 225	" 237	Tapeind
		" 238	Veer in T 27

Voor 240 P.K. motor vervallen de stuwlagerbouten met toebehoren.

Voor drukklageruitvoering met kogelkraaglager bestellen volgens nummering blz. 34 en 35.

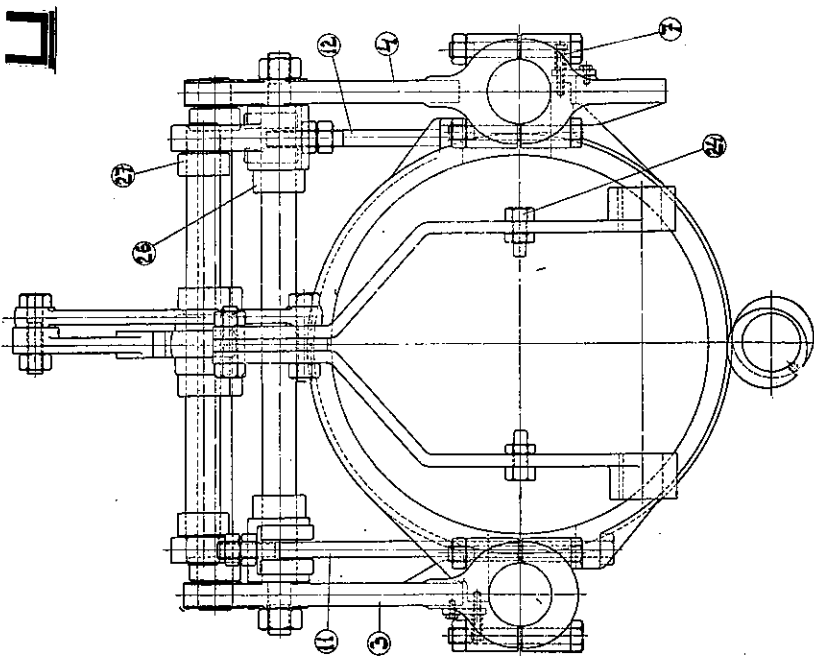
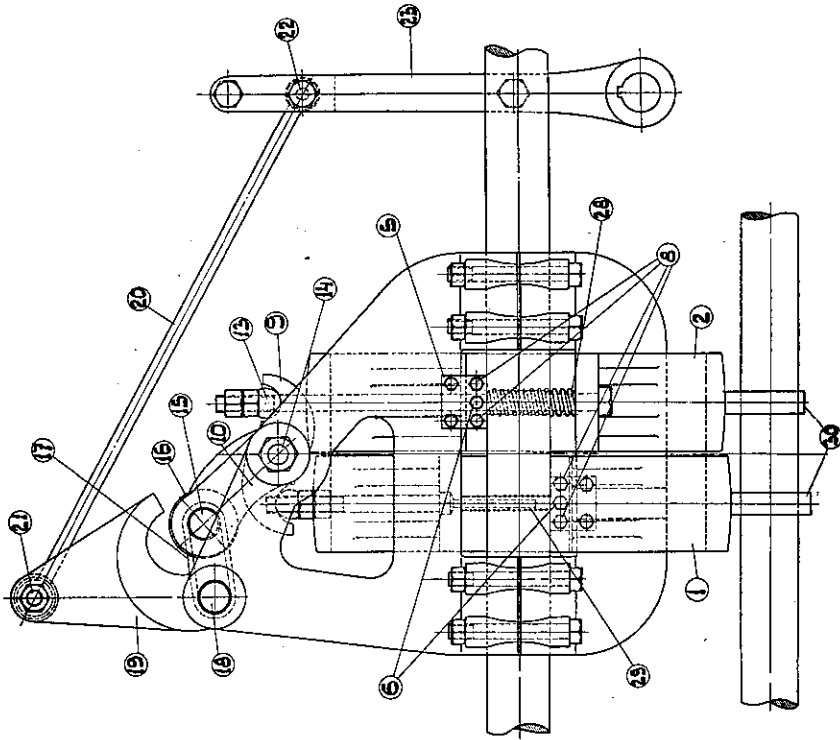


CT

Keerkoppeling met druklager (voor 200 P.K.)

CT 1	Flensnaaf	CT 33	Spie
" 2	Moer	" 34	Kopschroef
" 3	Borgplaat	" 35	Bus in CT 22
" 4	Koppelplaat	" 36	Kogellager
" 5	Onderlegplaat	" 37	Bus in CT 22
" 6	Koppelbout	" 38	Oliestop
" 7	Flenstrommel	" 39	Taats
" 8	Kogellager	" 40	Brik
" 9	Moer	" 41	Moer
" 10	Borgplaat	" 42	Viltring
" 11	Tandwiel	" 43	Drukagerhuis
" 12	Rondsel	" 44	Rollager
" 13	Drukager	" 45	Deksel
" 14	Kogellager	" 46	Ring
" 15	Rondselprop	" 47	Drukager compleet CT 42 t/m CT 46
" 16	Rondselkruis	" 48	Borgschroef
" 17	Slijtplaat	" 49	Klemkoppeling
" 19	Tandwiel	" 50	Voetplaat
" 20	Tandwielkamer	" 51	Kopschroef
" 21	Cil. kopschroef	" 52	Keerkoppeling compleet CT 7 t/m CT 41 en CT 48
" 22	Keerschijf met CT 35 en 37	" 53	Veer in CT 25
" 23	Wrijvingsplaat (binnen)	" 54	Rondselkruis compl. met rondsels en slijtplaten CT 12 t/m 17
" 24	Wrijvingsplaat (buiten)	" 55	Hefboomplaat compleet CT 26, 27, 28, 33 en 34
" 25	Eindplaat met veer CT 53	" 56	Stel tandwielen compleet CT 11, 12 en 19
" 26	Veerhefboom	" 57	Stel wrijvingsplaten CT 23 en 24
" 27	Hefboomprop		
" 28	Hefboomplaat		
" 29	Schuifbus		
" 30	Kambeugel		
" 31	Meenemer		
" 32	Aanslagring		

Voor drukageruitvoering met kogelkraaglager bestellen volgens nummering blz. 34 en 35.

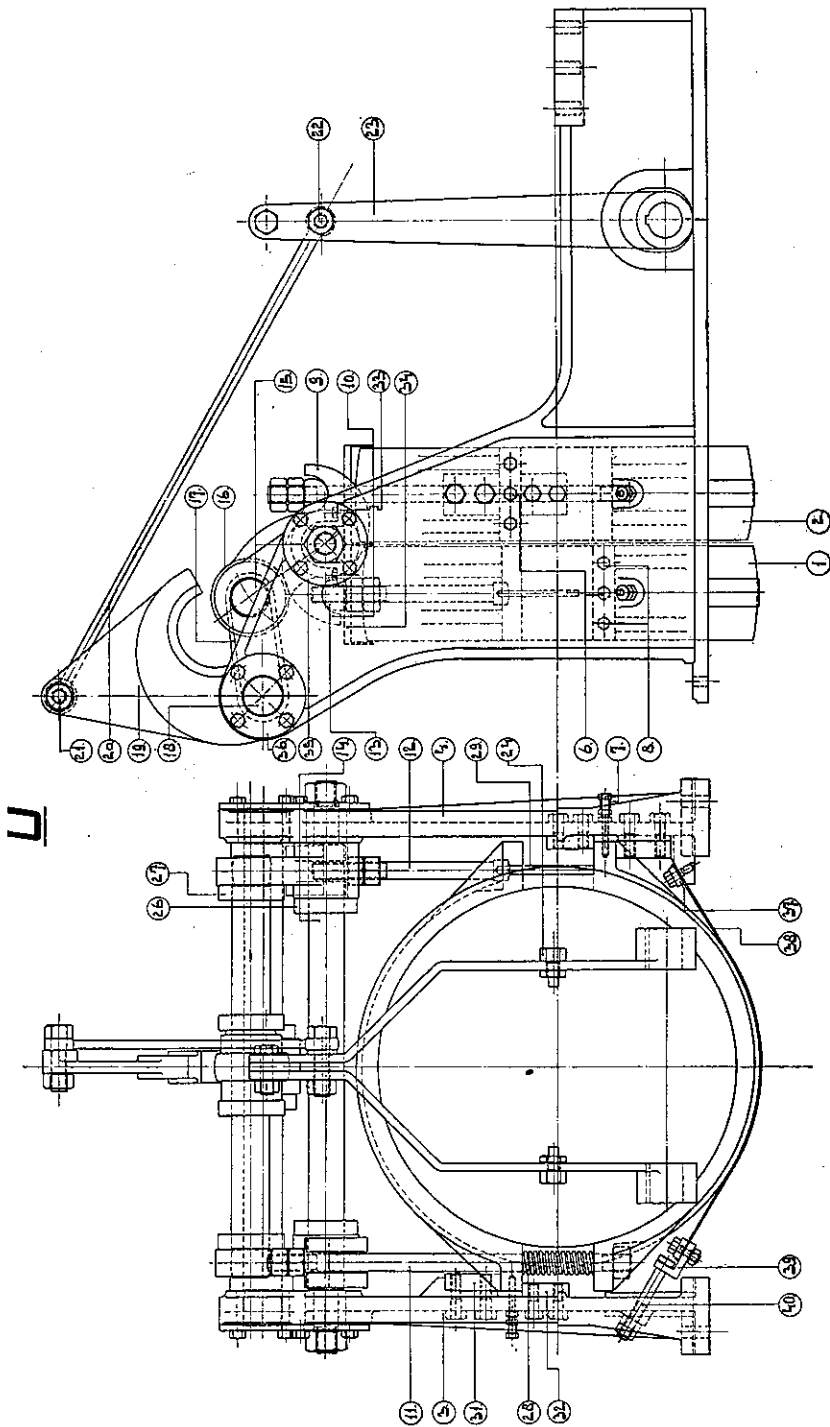


U

U

Rembandbeweging voor Keerkoppeling (20 t.m. 150 P.K.)

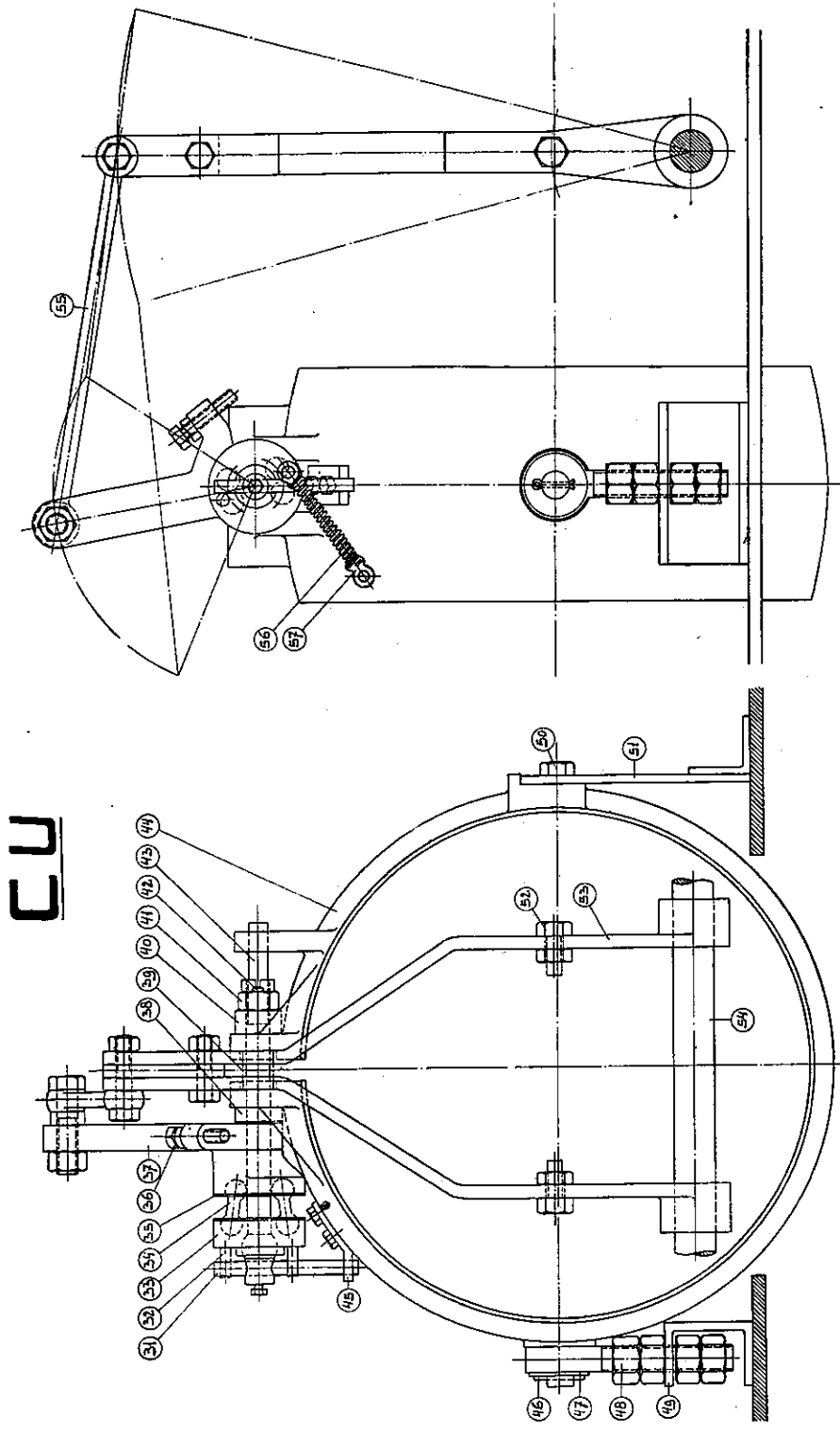
U 1	Remband (motorzijde)	U 16	Balansrol
" 2	Remband (schroefzijde)	" 17	Vang
" 3	Stoel (B.B. zijde)	" 18	As
" 4	Stoel (S.B. zijde)	" 19	Hefboom
" 5	Plaat	" 20	Trekstang
" 6	Bout	" 21	Bout
" 7	Veer	" 22	Bout
" 8	Stelbouten	" 23	Beugelhefboom
" 9	Hefboom (trekken)	" 24	Bout met moeren
" 10	Hefboom (drukken)	" 26	Stelring
" 11	Trekstang met moeren	" 27	Stelring
" 12	Drukstang met moeren	" 28	Veer
" 13	Schommelstuk	" 29	Veer
" 14	As met moeren	" 30	Stelring
" 15	Balansas	" 31	Stelschroef in U 30



U

Rembandbeweging voor Keerkoppeling (240 P.K.)

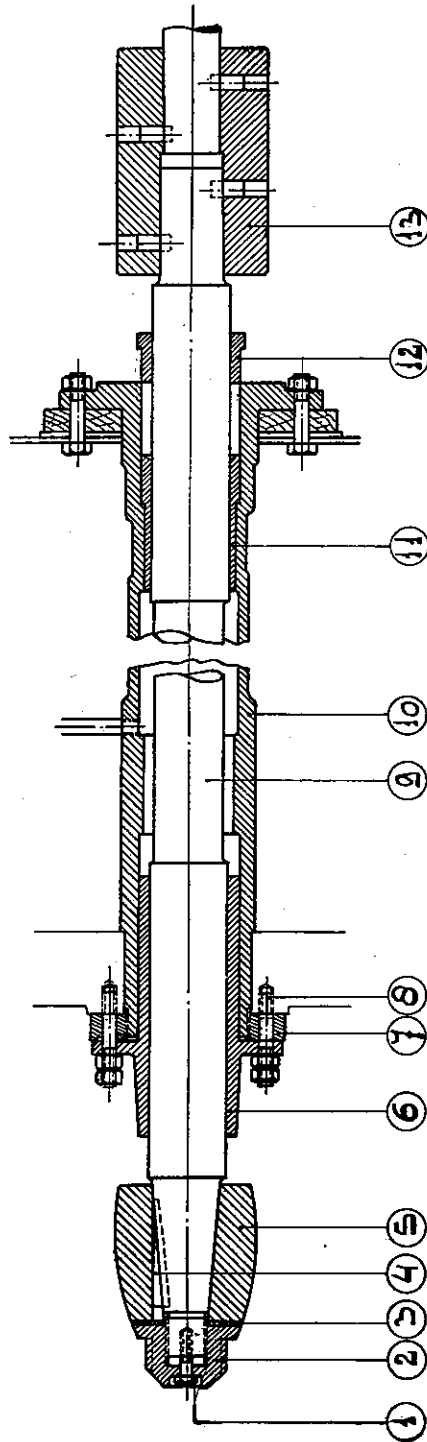
U 1	Remband (motorzijde)	U 21	Bout
" 2	Remband (schroefzijde)	" 22	Bout
" 3	Stoel (B.B. zijde)	" 23	Beugelhefboom
" 4	Stoel (S.B. zijde)	" 24	Bout met moeren
" 6	Bout	" 26	Stelring
" 7	Veer	" 27	Stelring
" 8	Stelbouten	" 28	Veer
" 9	Hefboom (trekken)	" 29	Veer
" 10	Hefboom (drukken)	" 31	Steunplaat
" 11	Trekstang met moeren	" 32	Steunplaat
" 12	Drukstang met moeren	" 33	Beugel
" 13	Schommelstuk	" 34	Beugel
" 14	As met moeren	" 35	Flenslager
" 15	Balansas	" 36	Flenslager
" 16	Balansrol	" 37	Klemplaat
" 17	Vang	" 38	Draagband
" 18	As	" 39	Verbindingsstuk
" 19	Hefboom	" 40	Trekbout met moeren
" 20	Trekstang		



CU

Rembeweging voor Keerkoppeling (200 P.K.)

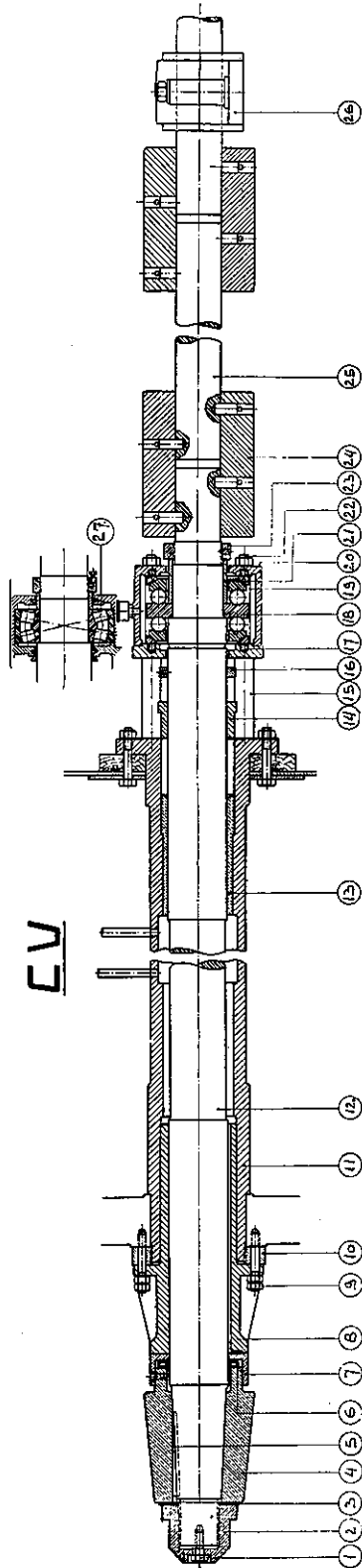
CU 31	Aanslagpen
" 32	Aanslagpen
" 33	Taatsblok
" 34	Tuimelaar
" 35	Dekplaat
" 36	Stelschroef
" 37	Hefboom
" 38	Brik
" 39	Drukveer
" 40	Brik
" 41	Kroonmoer
" 42	Splitpen
" 43	Trekbout
" 44	Remband
" 45	Gaffel
" 46	Splitpen
" 47	Onderlegschiif
" 48	Steunbout
" 49	Steunbalk
" 50	Kopschroef
" 51	Stoel
" 52	Kopschroef
" 53	Hefboom
" 54	Hefboomas
" 55	Trekstang
" 56	Trekveer
" 57	Veerhouder
" 58	Remband compleet met klembeweging
	CU 31 t/m 45, 56 en 57



V

Schroefasopstelling.

- V 1 Borgschroef
 " 2 Moer
 " 3 Borgplaat
 " 4 Spie
 " 5 Schroef
 " 6 Loopbus
 " 7 Moer
 " 8 Tapeind
 " 9 Schroefas
 " 10 Schroefaskoker
 " 11 Voering
 " 12 Stopbus
 " 13 Koppelbus



CV

Schroefasopstelling (met dichting)

- | | | |
|----|----|-----------------|
| CV | 1 | Borgschroef |
| " | 2 | Moer |
| " | 3 | Borgplaat |
| " | 4 | Schroef |
| " | 5 | Spie |
| " | 6 | Gummiring |
| " | 7 | Bus |
| " | 8 | Loopbus |
| " | 9 | Tapeind |
| " | 10 | Moer |
| " | 11 | Schroefaskoker |
| " | 12 | Schroefas |
| " | 13 | Voering |
| " | 14 | Stopbus |
| " | 15 | Voetstuk |
| " | 16 | Spatring |
| " | 17 | Stel veertjes |
| " | 18 | Kogeldruklager |
| " | 19 | Kooi |
| " | 20 | Druklagerhuis |
| " | 21 | Drukkring |
| " | 22 | Tapeind |
| " | 23 | Moer |
| " | 24 | Koppelbus |
| " | 25 | Tussenas |
| " | 26 | Steunlager |
| " | 27 | Rollendruklager |

