

N.V. Appingedammer Bronsmotorenfabriek

APPINGEDAM (Holland)

TELEFOON No. 18

Telegram-Adres: „MOTORENFABRIEK”



LIJST VAN ONDERDELEN

BRONS-VIERTACT INJECTIE-MOTOR

„D”

BEHOORT BIJ
MOTOR Nr.
OMWENTELINGEN:
DIAMETER:
SLAG:
E. P. K.:

Bij bestelling van onderdelen motornummer opgeven!

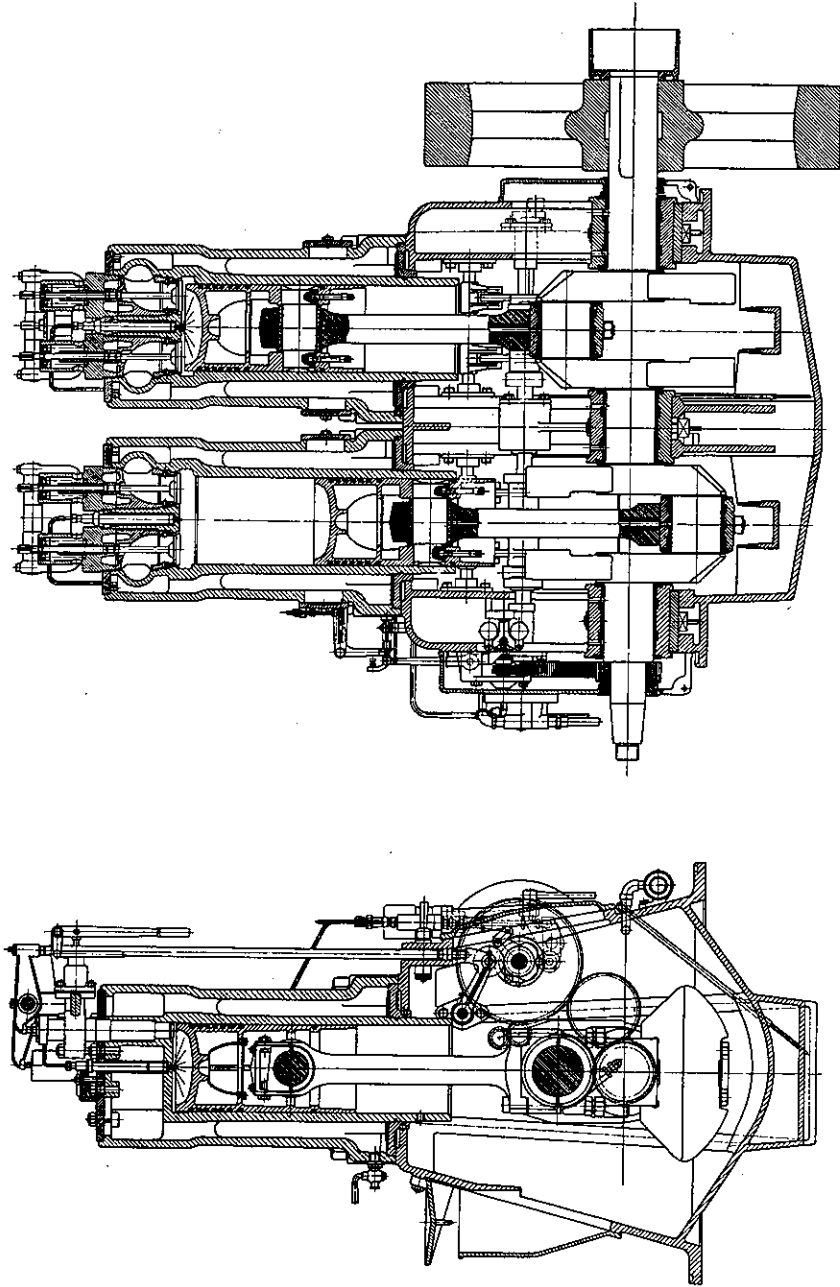
Voorbeeld van telegrafische bestelling:

Men wenst voor Motor No. 2943 nokbus DC 6 en uitlaatklep DF 6.

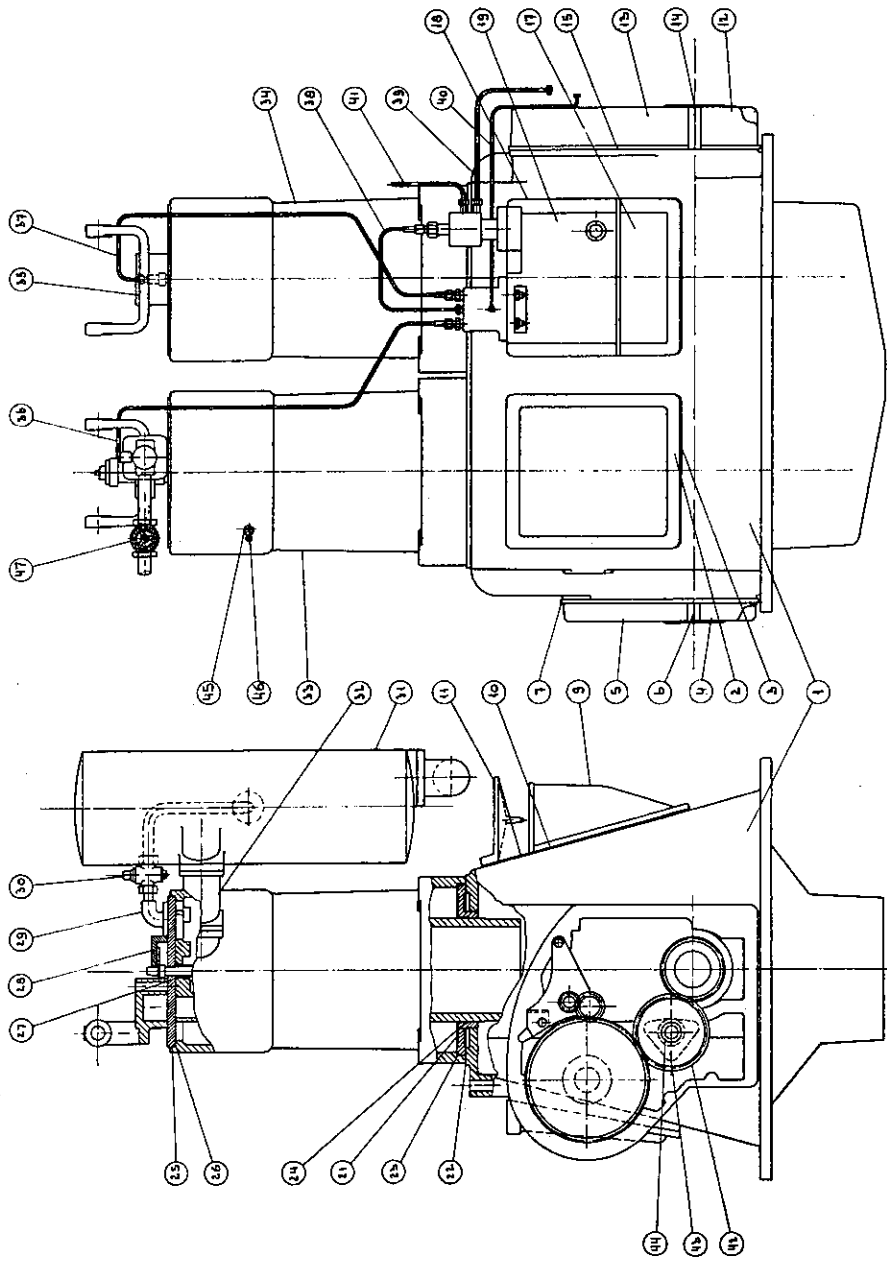
Men telegrafeert: 2943 wenst DC 6 en DF 6.

Vraagt men 2 stuks DC 6 en 4 stuks van DF 6,
dan wordt getelegrafeerd: 2943 wenst 2 DC 6 en 4 DF 6.

De afbeeldingen zijn, wat uitvoering betreft niet bindend.



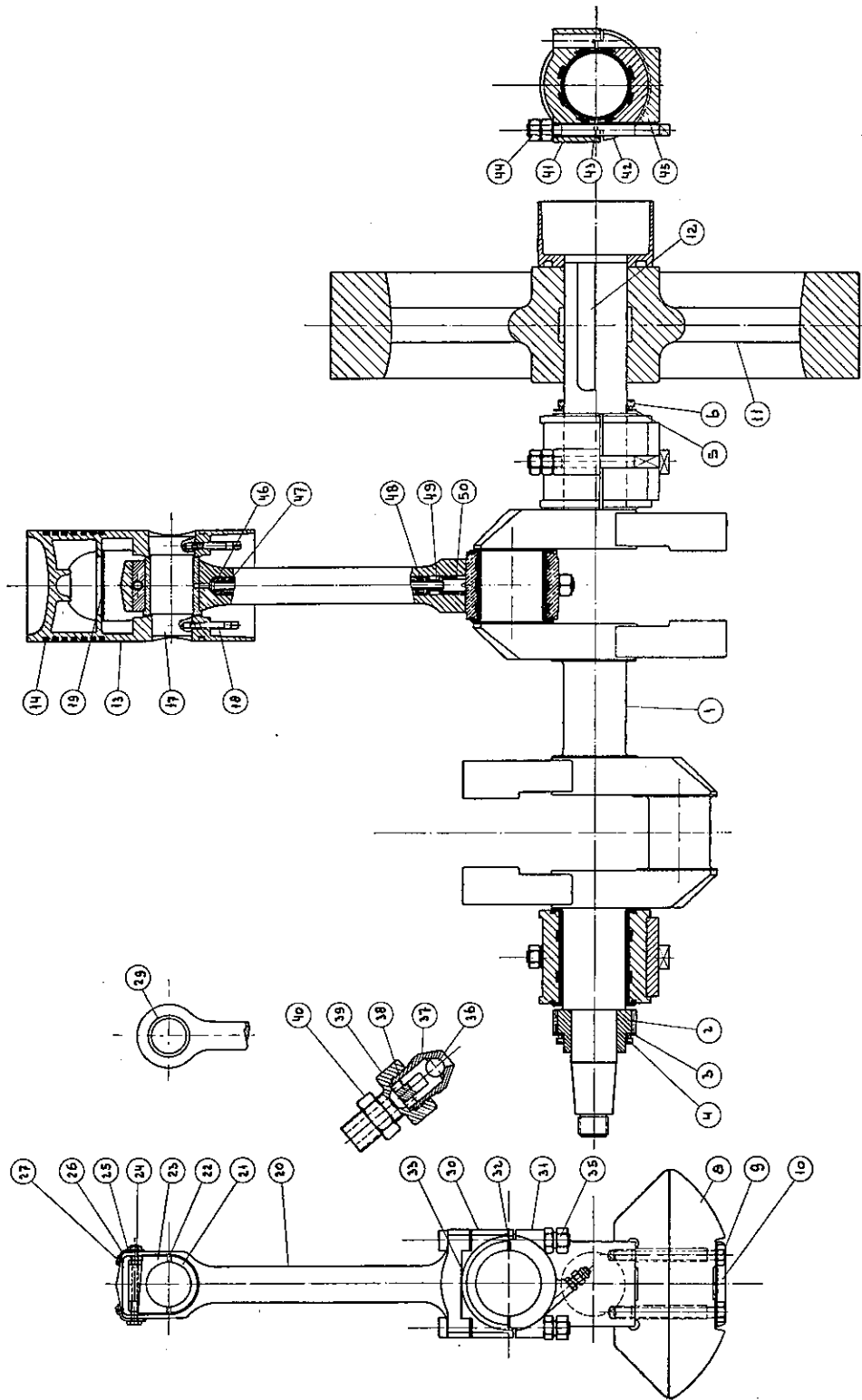
DOORSNEDE V. BRONS-VERTACT-HOGEDEUKMOTOR



DA

Motorvoet, Cilinder enz.

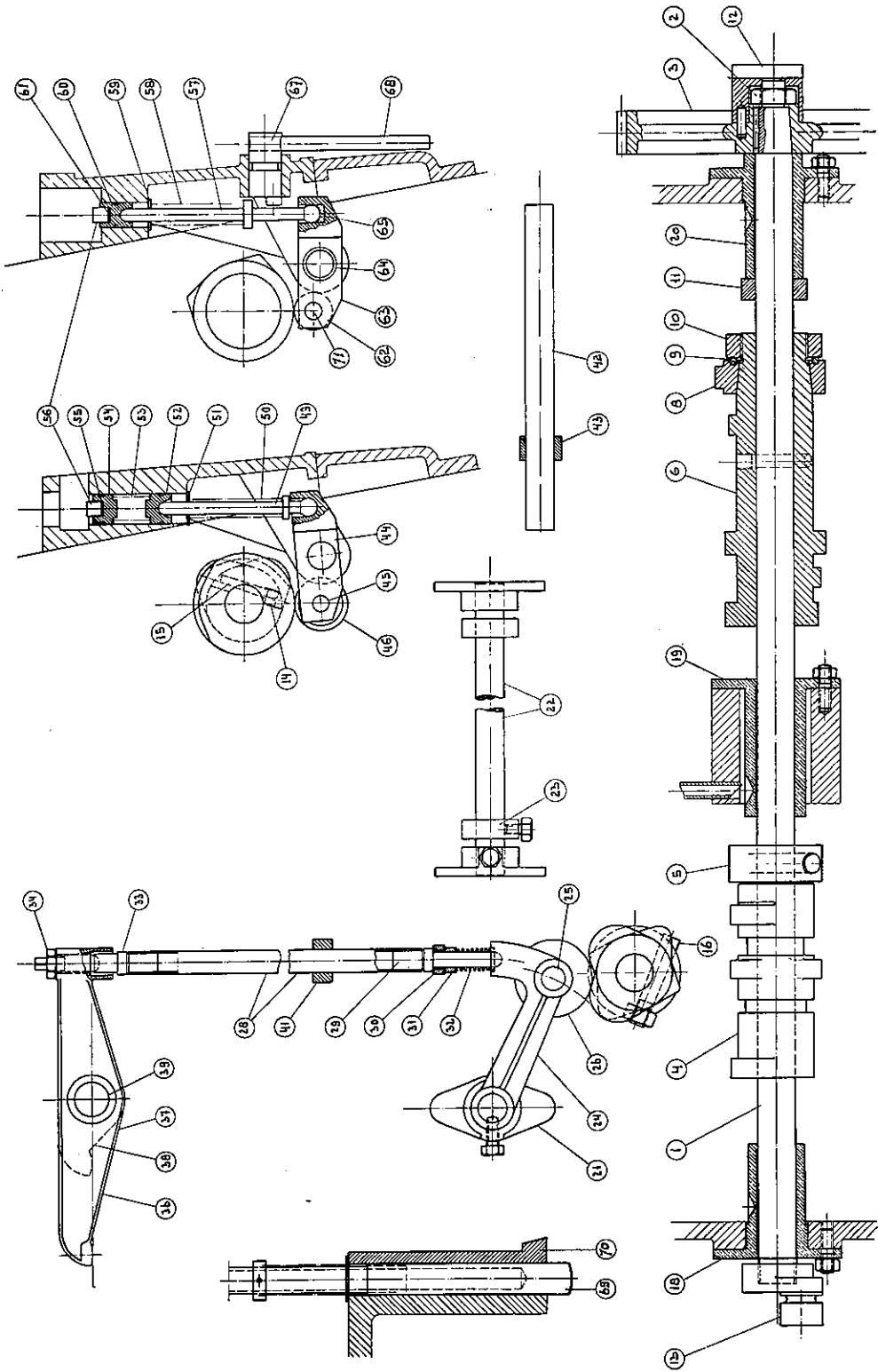
DA 1	Motorvoet met tapeinden en moeren	DA 27	Verstuiverbus
" 2	Voordeksel (links)	" 28	Knevel
" 3	Pakking tussen 1 en 2	" 29	Koelwateruitlaat
" 4	Zijdeksel (links onder)	" 30	Koelwaterregelkraan
" 5	Zijdeksel (links boven)	" 31	Knalketel
" 6	Pakking tussen 4 en 5	" 32	Tussenstuk
" 7	Pakking tussen 4—5 en 1	" 33	Cilinder met luchtaanzet
" 8	Linker zijdeksel compleet 4 t/m 7	" 34	Cilinder
" 9	Achterdeksel	" 35	Hefboomstoel
" 10	Pakking tussen 9 en 1	" 36	Brandstofpersleiding) <small>Tussen</small>
" 11	Achterdekselkap	" 37	Brandstofpersleiding) <small>verdelers</small>
" 12	Zijdeksel (rechts onder)	" 38	Brandstofpersleiding <small>en verstuiver</small>
" 13	Zijdeksel (rechts boven)	" 39	(tussen pomp en verdeler)
" 14	Pakking tussen 12 en 13	" 39	Brandstofpersleiding
" 15	Pakking tussen 12—13 en 1	" 40	(tussen LD en HD br.st.p.)
" 16	Rechter zijdeksel compleet 12 t/m 15	" 40	Overvloeibrandstofleiding
" 17	Voordeksel (rechts onder)	" 41	(verdeler)
" 18	Pakking tussen 17—19 en 1	" 41	Overvloeibrandstofleiding
" 19	Voordeksel (rechts boven)	" 42	(HD brandstofpomp)
" 20	Voordeksel rechts compleet 17 t/m 19	" 42	Tussentandwiel
" 21	Geleider	" 43	Flensas
" 22	Pakking tussen cil. en motorv.	" 44	Stelring op 43
" 23	Gummikoord	" 45	Indicateurstop
" 24	Gummikoord	" 46	Sluitschroef
" 25	Cilinderdeksel	" 47	Afsluiter
" 26	Pakking tussen cil.deksel en cilinder	" 48	Cilinder compleet
		" 48	DA 21 t/m 27, 33, 45, 46
		" 49	Cilinder compleet
		" 49	DA 21 t/m 27, 34, 45, 46



DB

Krukas, Zuiger enz.

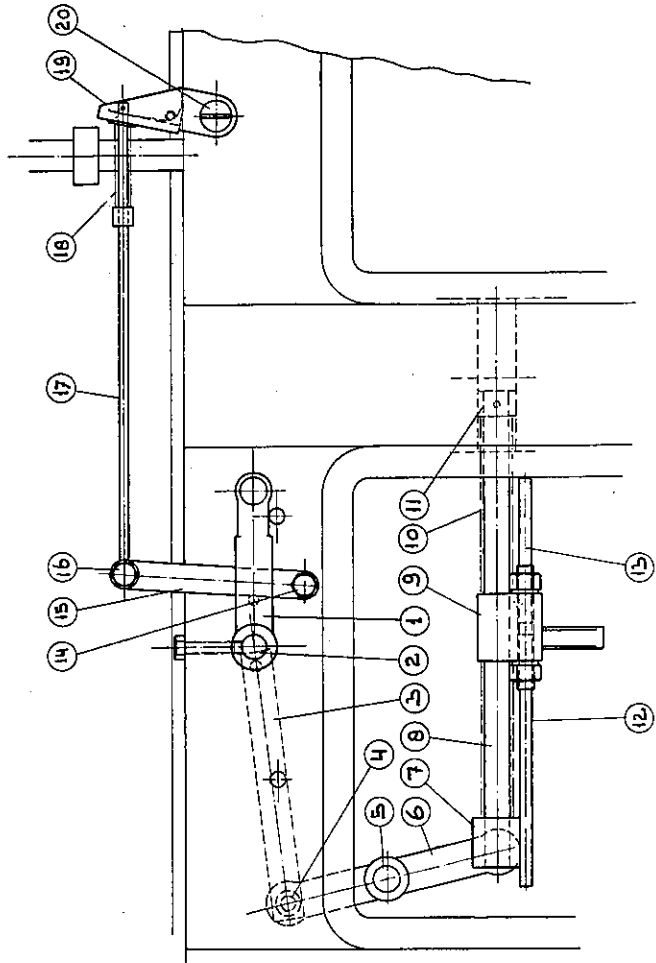
DB 1	Krukas	DB 28	Zuigerpenmetalen compleet 21 en 23
" 2	Tandwiel op krukas	" 29	Zuigerpenmetaal (alleen bij 9 en 15 P.K.)
" 3	Smeerring	" 30	Drijfstangkopmetaal (boven)
" 4	Oliering	" 31	Drijfstangkopmetaal (onder)
" 5	Smeerring	" 32	Vullingen tussen 30 en 31
" 6	Oliering	" 33	Vulling tussen 20 en 30
" 7	Een stel veertjes voor olieringen	" 34	Drijfstangkop enz. compleet 30 en 31
" 8	Tegenwicht	" 35	Drijfstangbout
" 9	Tegenwichtbout	" 36	Kogel in olieklepkast
" 10	Borgplaat	" 37	Klepkast
" 11	Vliegwiel	" 38	Stuitpen
" 12	Tangentiaalspicen voor vlieg- wiel	" 39	Tussenstuk
" 13	Zuiger	" 40	Moer
" 14	Zuigerveer (aangeven soort van veer)	" 41	Hoofdlagermetaal (boven)
" 15	Een stel zuigerveren	" 42	Hoofdlagermetaal (onder)
" 16	Zuiger compleet met veren 13 t/m 15, 17, 18, 19	" 43	Vulling tussen 41 en 42
" 17	Zuigerpen	" 44	Hoofdlagerbout
" 18	Borgschroef	" 45	Hoofdlagerblok
" 19	Dichtplaat	" 46	Moer
" 20	Drijfstang	" 47	Houtvulling
" 21	Zuigerpenmetaal (onder)	" 48	Buis
" 22	Vulling tussen 21 en 23	" 49	Oliekamer
" 23	Zuigerpenmetaal (boven)	" 50	Moer
" 24	Spiebout	" 51	Olieklepkast compleet DB 36 t/m 39
" 25	Spie	" 52	Hoofdlager compleet DB 41 en 42
" 26	Borgplaat		
" 27	Kopschroef		



DC

Hefbomen, Nokas enz.

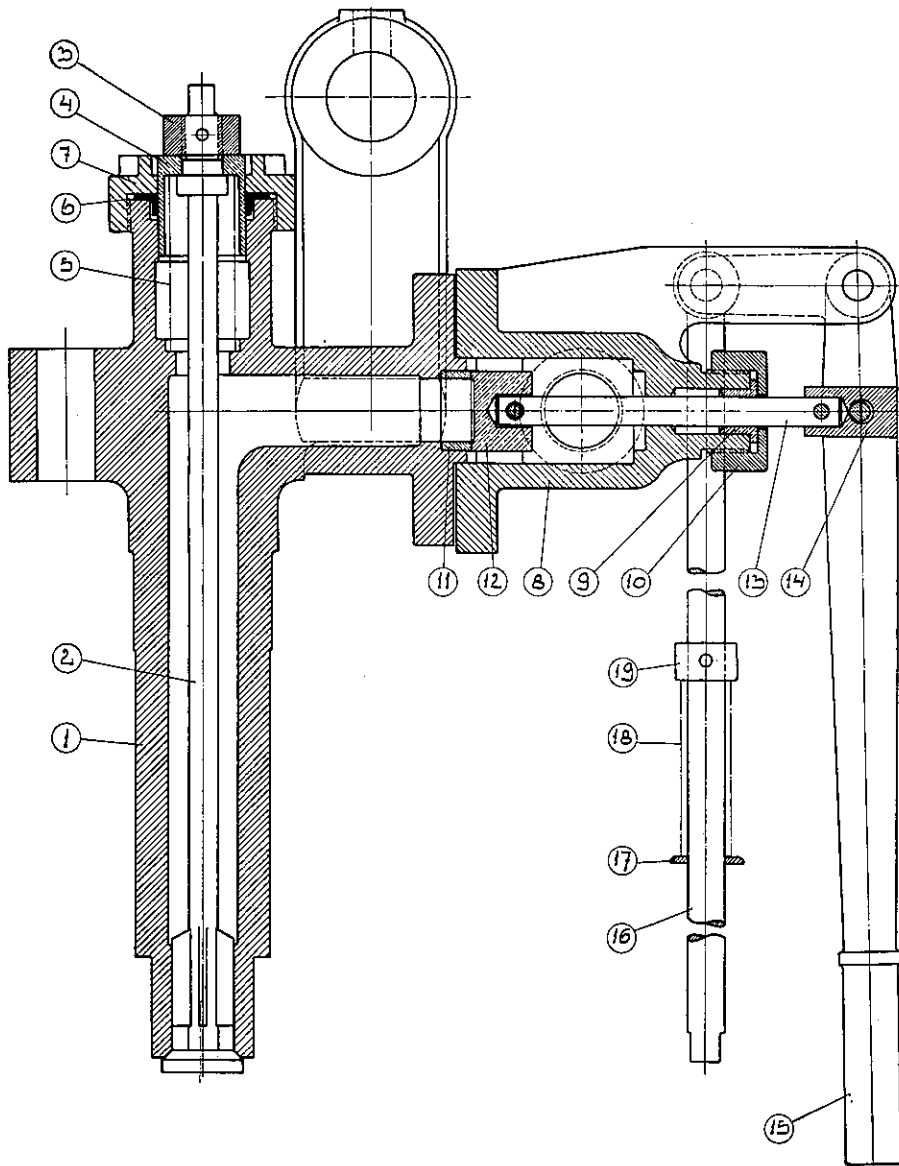
DC 1	Nokas	DC 37	Bovenhefboom (uitl.) + 34
" 2	Nokasmoer	" 38	Bovenhefboom
" 3	Tandwiel op nokas	" 39	(luchtaanzet) + 34
" 4	Nokbus 1e cil.	" 41	Bovenhefboomas
" 5	Meenemer voor Nokbus 4	" 42	Ring op lichterstang
" 6	Nokbus 2e cil.	" 43	Hefboomas (voor brandstof-
" 7	Nokbus 3e en 4e cil.	" 44	pomp en verdeler)
" 8	Brandstofnok	" 45	Stelring op 42
" 9	Borgveer	" 46	Benedenhefboom (voor
" 10	Moer op nokbus 6	" 47	verdeler)
" 11	Stelring tegen 20	" 48	As in 44
" 12	Excentriekring (voor smeer-	" 49	Rol (voor verdeler)
" 13	oliepompaandrijving)	" 50	Bened. hefb. compl. 44 t/m 46
" 14	Waterpompkruk	" 51	Drukstift voor verdeler
" 15	Borging) in 6	" 52	Veer (voor 49)
" 16	Spie) in 6	" 53	Ring
" 17	Spiebout in 5	" 54	Veerdekker
" 18	Nokas compleet 1 t/m 16	" 55	Veer (voor 52)
" 19	Nokasmetaal (links)	" 56	Veerdekker
" 20	Nokasmetaal (tussen 2 cil.)	" 57	Vulplaat
" 21	Nokasmetaal (rechts)	" 58	Drukstuk
" 22	Flenslager voor ben. hefb. as	" 59	Drukstift (brandstofpomp)
" 23	Benedenhefboomas	" 60	Veer (voor 57)
" 24	Stelring op 22	" 61	Ring
" 25	Benedenhefboom	" 62	Geleider
" 26	As voor rol ben. hefboom	" 63	Vulplaat
" 27	Rol ben. hefboom	" 64	Rol (voor brandstofpomp)
" 28	Benedenhefboom	" 65	Benedenhefboom (voor
" 29	compleet 24 t/m 26	" 66	brandstofpomp)
" 30	Lichterstang	" 67	Bus
" 31	Onderstuk lichterstang	" 68	Brik
" 32	Ring	" 69	Ben. hefb. compl. 62 t/m 65
" 33	Ring	" 70	+ 71
" 34	Veer	" 71	Exentriekas
" 35	Bovenstuk lichterstang	" 72	Pompstang
" 36	Moer met stelbout	" 73	Onderstuk lichterstang)
" 37	(lichterstang)	" 74	Afleen voor 15 en 20 PK
" 38	Lichterstang compleet 28 t/m 33	" 75	Lichterstang dekker)
" 39	Bovenhefboom (inl.) + 34	" 76	As in 63



DD

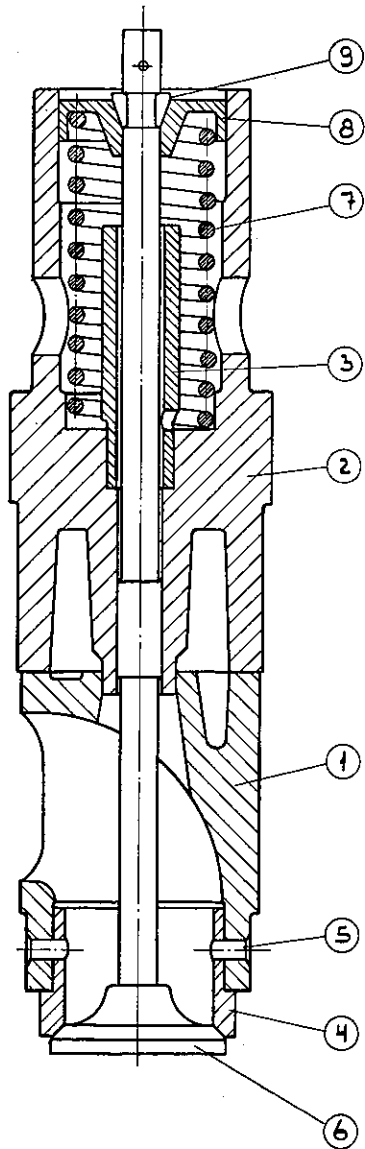
Overzetbeweging.

DD 1	Hefboom	DD 11	Stelring
” 2	Kruk	” 12	Aanslagpen
” 3	Drijfstang	” 13	Aanslagpen
” 4	Drijfstangbout	” 14	Bout
” 5	Hefboomas	” 15	Hefboom
” 6	Hefboom	” 16	Bout
” 7	Meenemer	” 17	Trekstang
” 8	Veerstang	” 18	Veer
” 9	Klauw	” 19	Pal
” 10	Veer	” 20	Bout



DE Luchtklep kast.

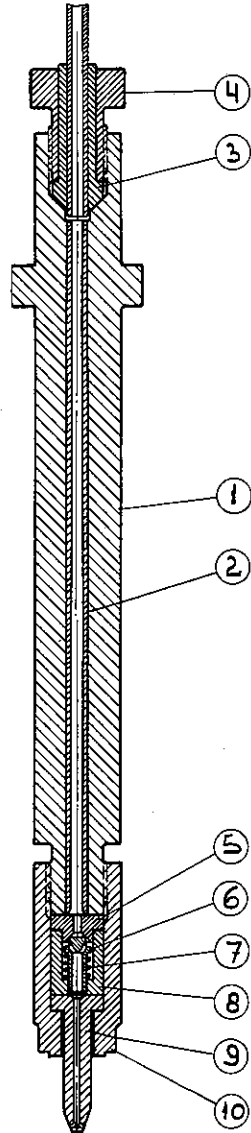
DE 1	Huis luchtklep kast	DE 11	Klepzitting
" 2	Klep	" 12	Klep
" 3	Moer	" 13	Klepstift
" 4	Geleider	" 14	Scharnier
" 5	Veer	" 15	Hefboom
" 6	Manchet	" 16	Grendel
" 7	Moer	" 17	Ring
" 8	Klephuis	" 18	Veer
" 9	Stopbus	" 19	Stelring op 16
" 10	Wartelmoer	" 20	Luchtklep kast compleet
			DE 1 t/m 19



DF

In- en uitlaatklep.

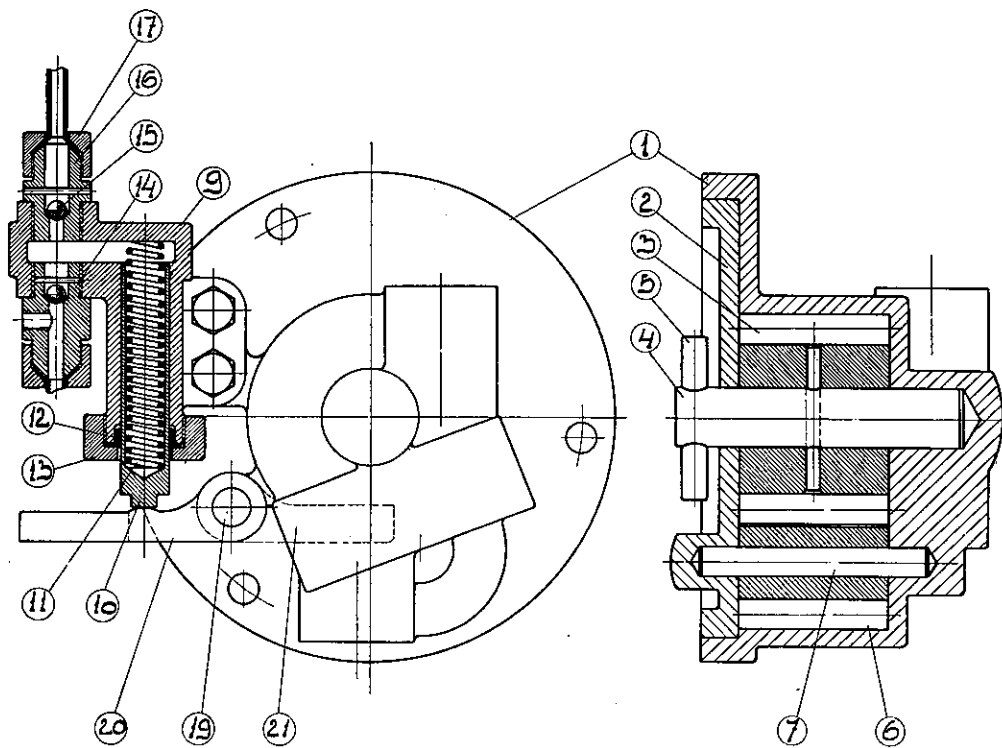
- DF 1 Klephuis
- ” 2 Klepleider
- ” 3 Gasbuis
- ” 4 Klepzitting (uitlaatklep)
- ” 5 Pen
- ” 6 Uitlaatklep
- ” 7 Veer
- ” 8 Veerdekker
- ” 9 Stuitring
- ” 10 Inlaatklep
- ” 11 Klepzitting (inlaatklep)
- ” 12 Inlaatklep compleet
- DF 1, 2, 3, 5, 7 t/m 11
- ” 13 Uitlaatklep compleet
- DF 1 t/m 9



DG

Verstuiver.

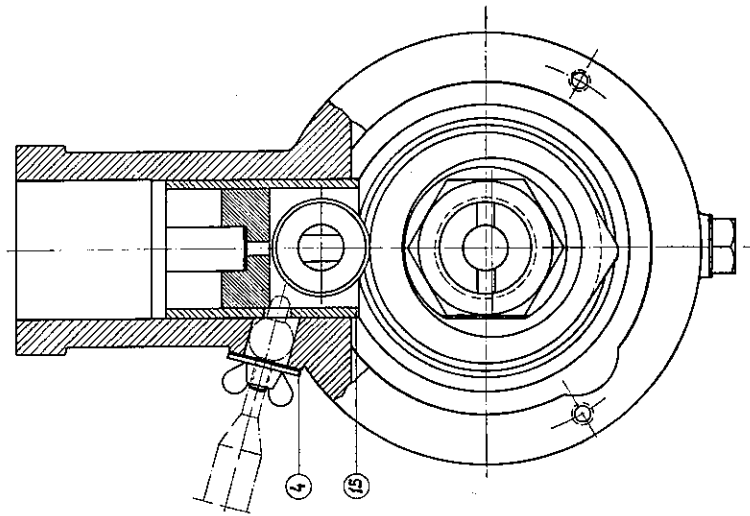
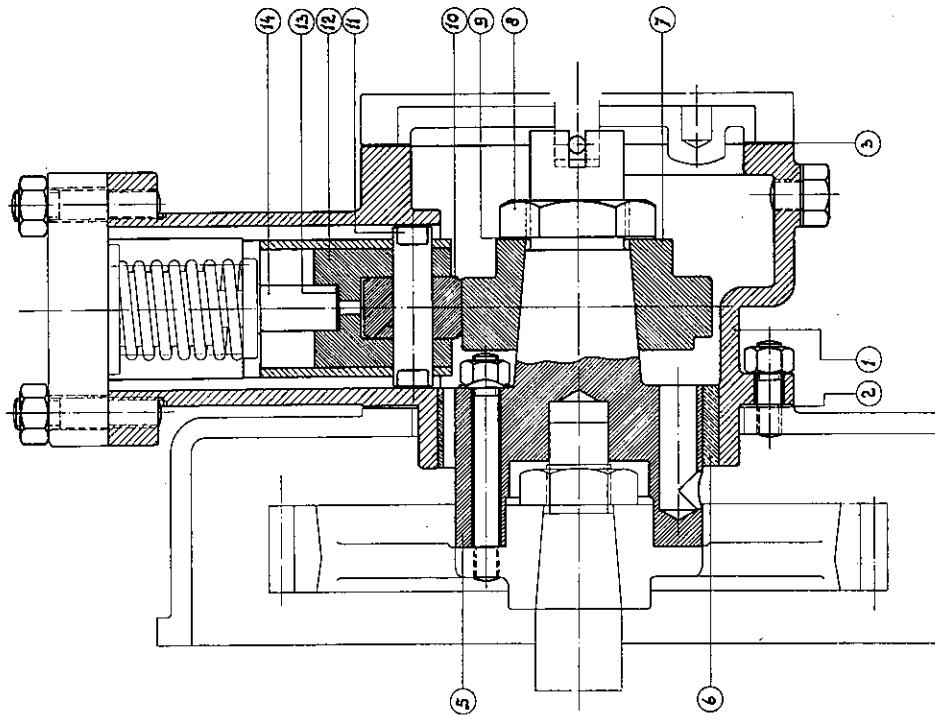
- DG 1 Verstuiverlichaam
- " 2 Buis
- " 3 Laseind
- " 4 Aansluitmoer
- " 5 Klepzitting
- " 6 Klep
- " 7 Veer
- " 8 Tussenstuk
- " 9 Spuitstuk
- " 10 Sluitmoer
- " 11 Klep compleet DG 5 t/m 8
- " 12 Verstuiver DG 1 t/m 10



DH

Lagedruk Brandstofpomp en
Smeeroliecirculatiepomp.

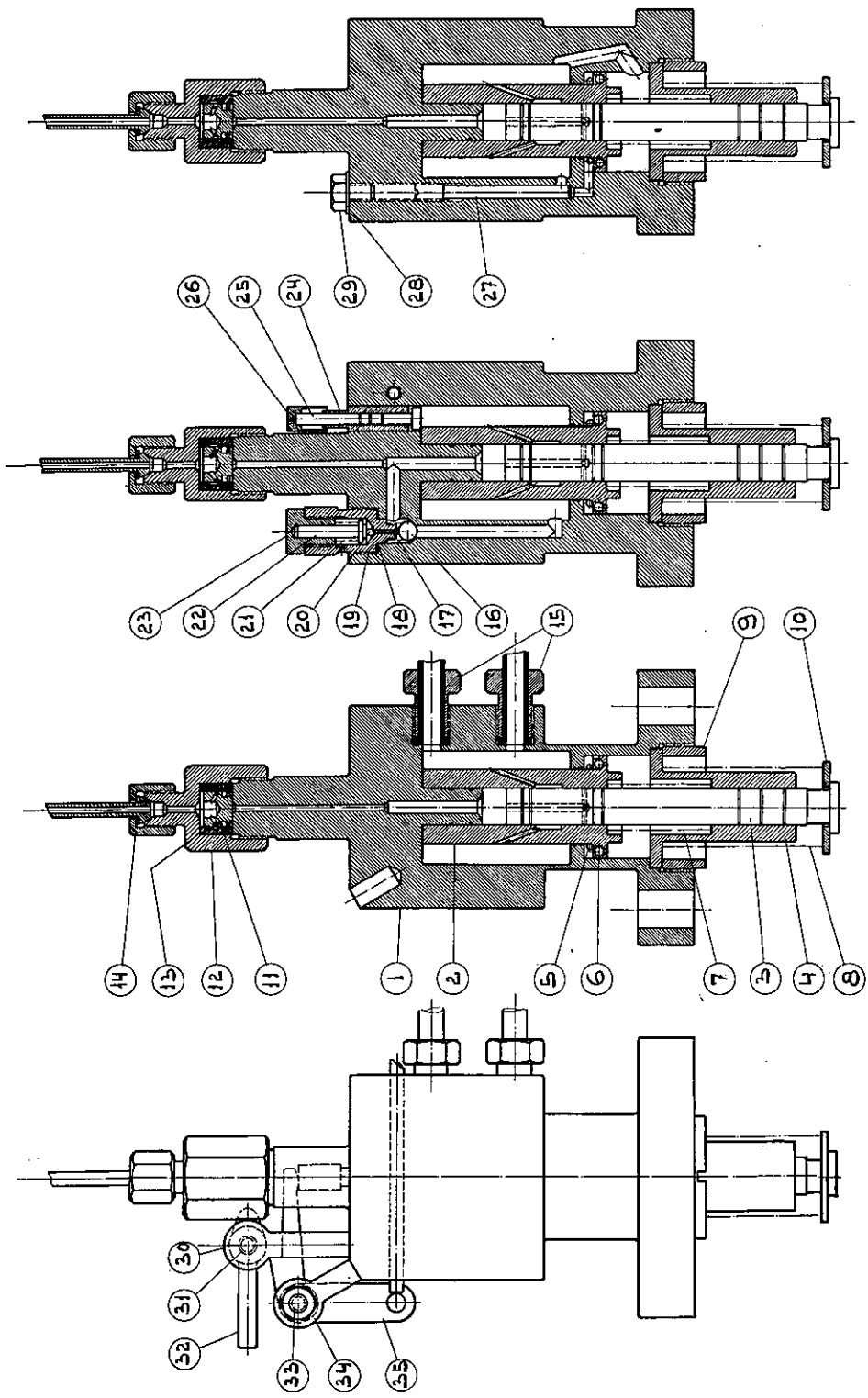
DH 1	Huis smeeroliecirculatiepomp	DH 12	Manchet
" 2	Deksel op 1	" 13	Manchetmoer
" 3	Tandwiel op 4	" 14	Aansluitstuk
" 4	Aandrijfas	" 15	Kogel
" 5	Pen in 4	" 16	Aansluitstuk
" 6	Tandwiel op 7	" 17	Aansluitmoer
" 7	Gedreven as	" 18	Lagedruk-brandstofpomp compleet 9 t/m 17
" 8	Smeeroliepomp compl. 1 t/m 7	" 19	As voor 20 en 21
" 9	Huis brandstofpomp	" 20	Handhefboom
" 10	Zuiger	" 21	Binnenhefboom
" 11	Veer		



DJ

Pompdeksel voor 20 P.K.

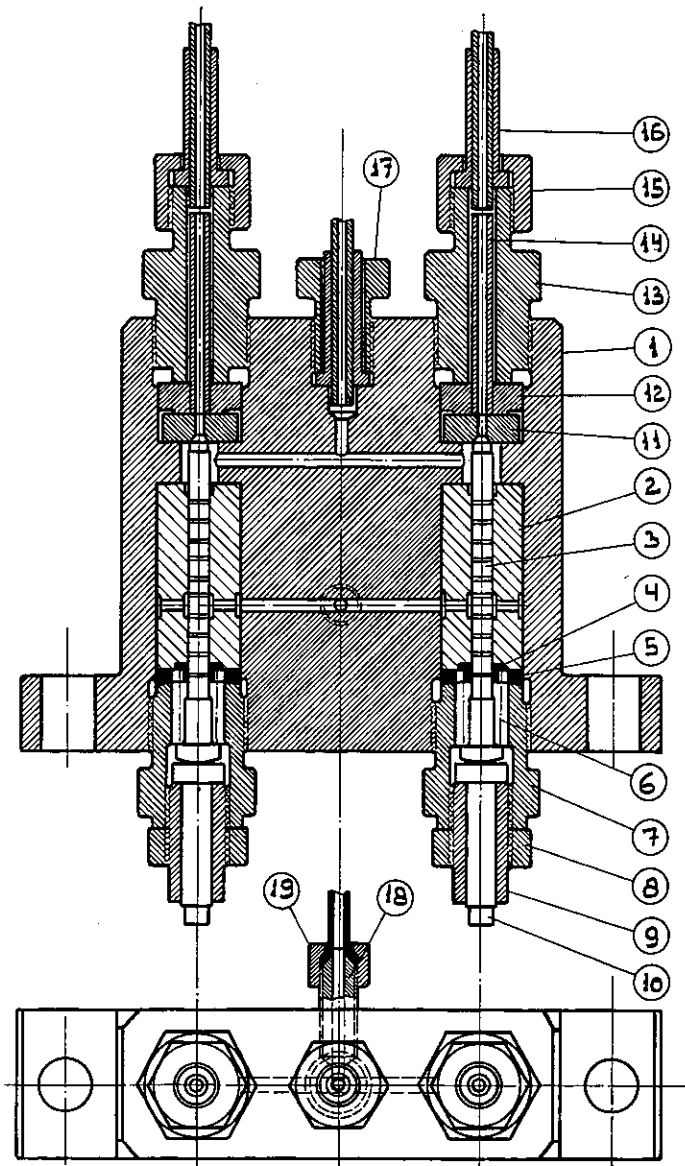
DJ 1	Pompdeksel	DJ 11	Rolas
” 2	Pakking tussen DJ 1 en DA 13	” 12	Rollhouder
” 3	Pakking tussen DJ 1 en DH 1	” 13	Vulplaat
” 4	Dekplaat	” 14	Drukstuk
” 5	Koppelstuk	” 15	Loopbus
” 6	Bus	” 16	Pompdeksel compleet DJ 1 t/m 4
” 7	Brandstofnokbus	” 17	Brandstofnokbus compleet DJ 5 t/m 9
” 8	Moer	” 18	Schuifstuk compleet DJ 10 t/m 15
” 9	Borgplaat		
” 10	Rol		



DK

Hogedruk Brandstofpomp.

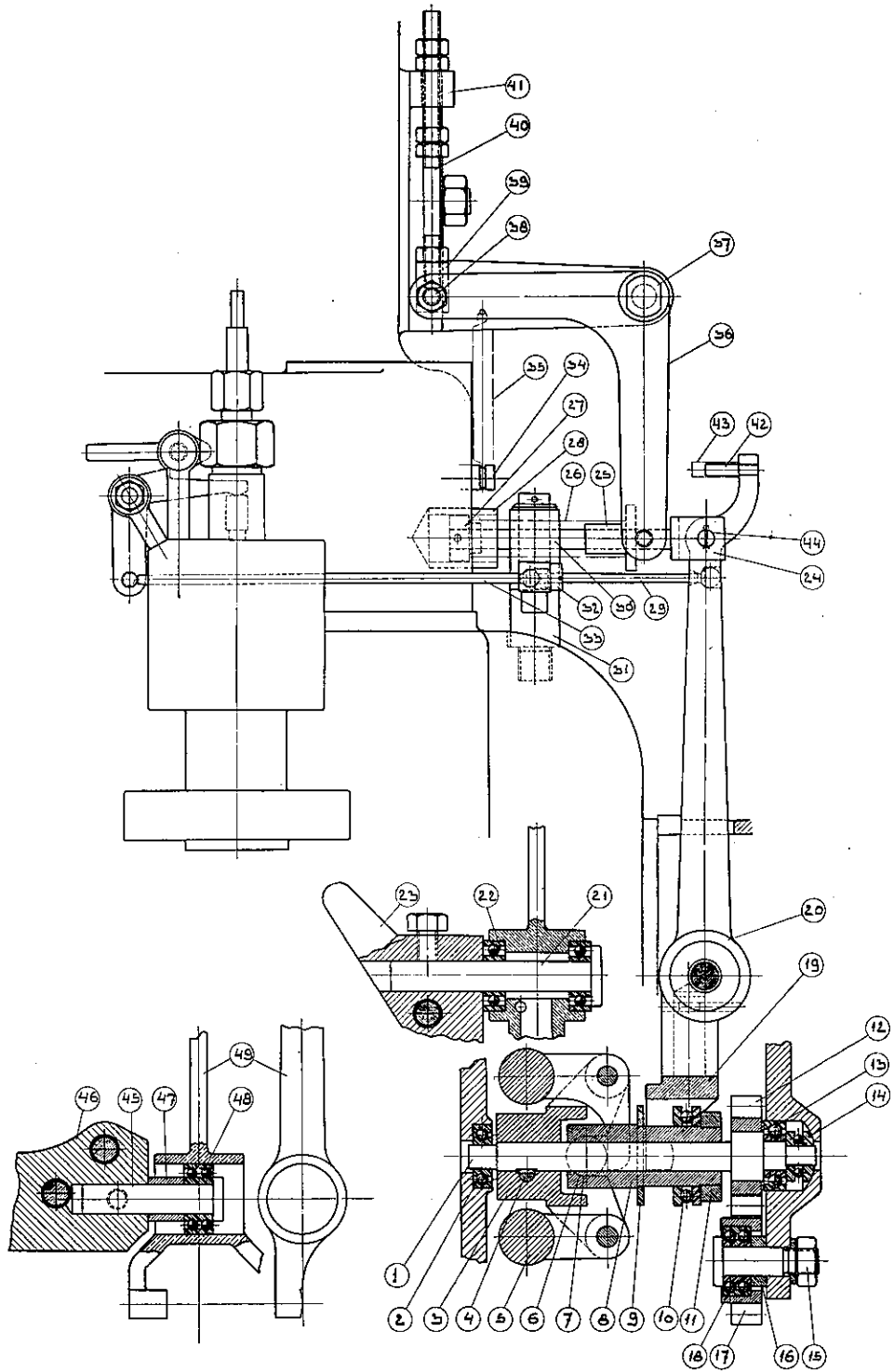
DK 1	Pomphuis	DK 20	Kogel
" 2	Cilinder	" 21	Veer
" 3	Zuiger	" 22	Drukstift
" 4	Geleider	" 23	Geleider
" 5	Veer	" 24	Geleider
" 6	Kogel	" 25	Regelpen
" 7	Veer	" 26	Dop
" 8	Veer	" 27	Regelpen
" 9	Moer	" 28	Pakking
" 10	Veerdrager	" 29	Kopschroef
" 11	Schuif-keerklep	" 30	Stoel
" 12	Wartelmoer	" 31	As
" 13	Klepleider	" 32	Hefboom
" 14	Wartelmoer	" 33	As met moer
" 15	Aansluitschroef	" 34	Stoel
" 16	Kogel	" 35	Hefboom
" 17	Veer	" 36	Cilinder met zuiger DK 2 en 3
" 18	Pakking	" 37	Veiligheid compleet
" 19	Huis veiligheid		DK 19 t/m 23



DL

Verdeler.

DL	1	Klepkast	DL	11	Naaldzitting
"	2	Cilinder	"	12	Drukkring
"	3	Naaldventiel	"	13	Nippel
"	4	Veerdekker	"	14	Buis
"	5	Ring	"	15	Wartelmoer
"	6	Veer	"	16	Laseind
"	7	Nippel	"	17	Aansluitschroef
"	8	Moer	"	18	Smeerbuis
"	9	Nippel	"	19	Wartelmoer
"	10	Stempel	"	20	Cilinder met naaldventiel DL 2 en 3

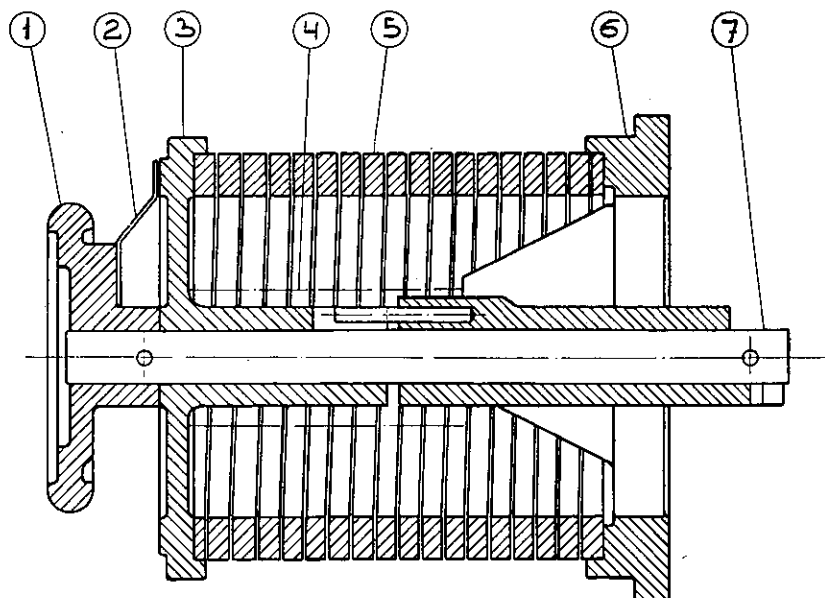


DM

Regulateur.

DM 1	Regulateuras met 12	DM 26	Veer
" 2	Kogellager	" 27	Veersteun
" 3	Regulateurhanger	" 28	Geleider
" 4	Borging met spie	" 29	Drukstang
" 5	Regulateurbal	" 30	Hefboom
" 6	Rol (buiten)	" 31	Hefboomas
" 7	Rol (binnen)	" 32	Opsluit Schroef
" 8	Schuifbus	" 33	Drukstang
" 9	Ring	" 34	Veerpen
" 10	Kogellager	" 35	Veer
" 11	Moer	" 36	Winkelhefboom
" 12	Regulateurwiel met 1	" 37	Bout
" 13	Kogellager	" 38	Kopschroef
" 14	Kogellager	" 39	Scharnier
" 15	As met moer en Borgplaat	" 40	Trekstang
" 16	Ring	" 41	Slikdeksel
" 17	Tussenwiel	" 42	Veergeleider
" 18	Kogellager	" 43	Veer
" 19	Gaffel	" 44	As
" 20	Hefboom	" 45	As
" 21	As	" 46	Regulateursteun
" 22	Kogellager	" 47	Bus
" 23	Regulateursteun	" 48	Kogellager
" 24	Veerstang	" 49	Hefboom
" 25	Veerdrukker	" 50	Regulateur compleet
			DM 1, 3 t/m 12

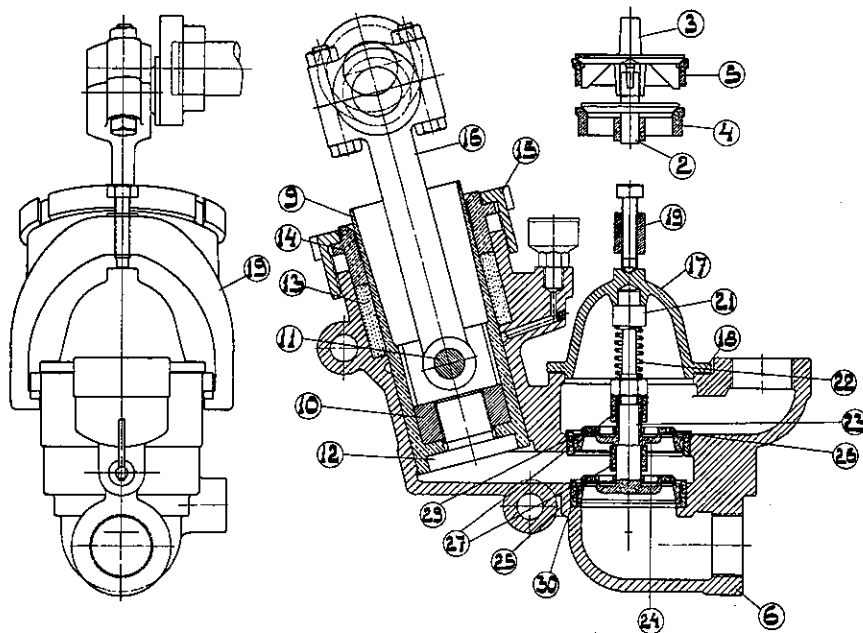
DM 45 t/m
49 alleen
voor 15 en
20 P.K.



DN

Zuigbuis.

- | | | |
|----|---|------------------------------|
| DN | 1 | Hand wiel |
| " | 2 | Veer |
| " | 3 | Bodem |
| " | 4 | Veer |
| " | 5 | Veer |
| " | 6 | Flens |
| " | 7 | As |
| " | 8 | Zuigbuis compleet DN 1 t/m 7 |

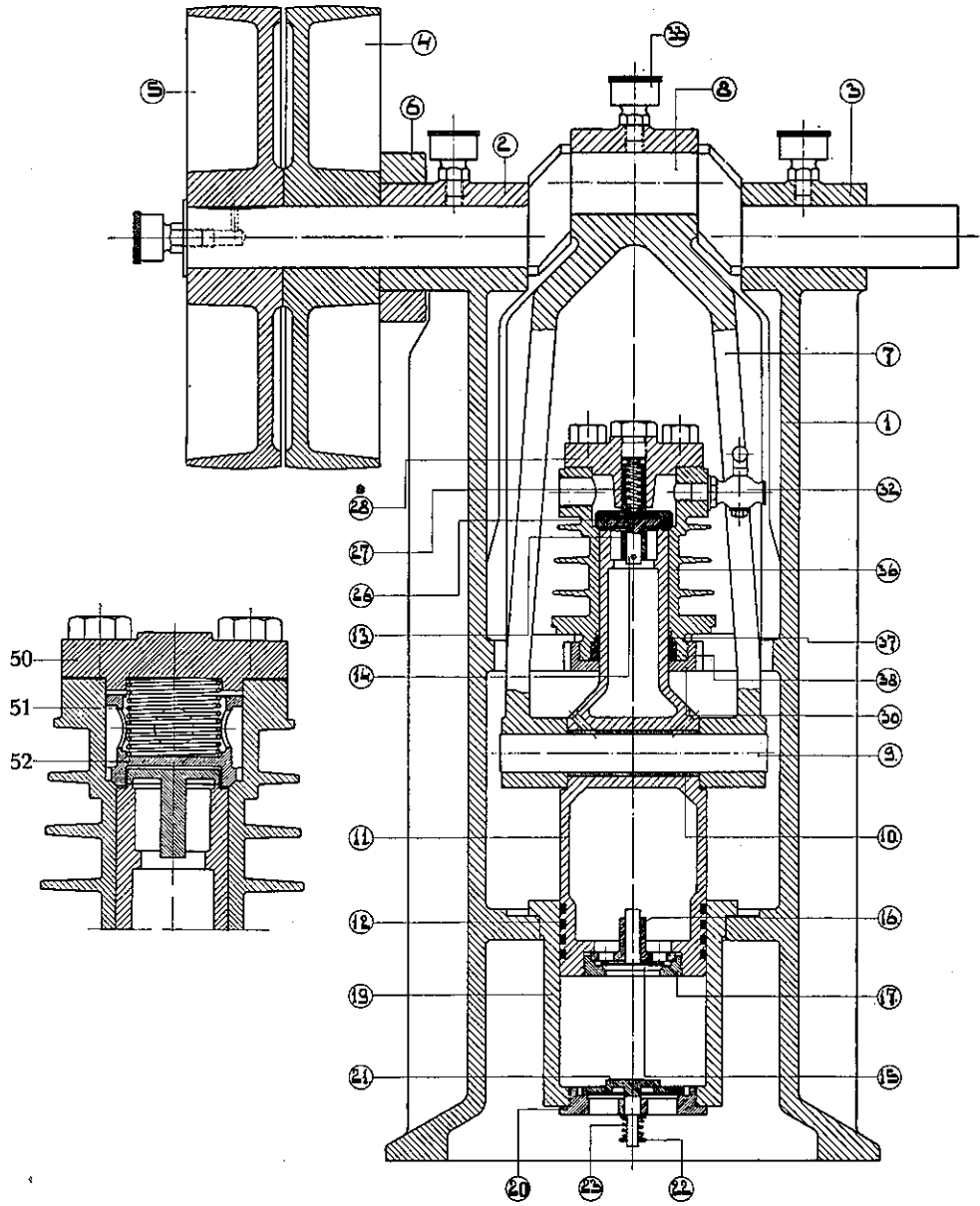


DO

Waterpomp.

- | | | | |
|------|----------------------------|-------|--|
| DO 1 | Een stel kleppen DO 2 en 3 | DO 21 | Aanslagprop |
| " 2 | Zuigklep | " 22 | Veer |
| " 3 | Persklep | " 23 | Zuigklepzitting met moer |
| " 4 | Zitting | " 24 | Persklepzitting |
| " 5 | Zitting | " 25 | Zuigklep |
| " 6 | Pomphuis | " 26 | Persklep |
| " 9 | Zuiger | " 27 | Aanslagring |
| " 10 | Scharnier | " 28 | Een stel kleppen met zittingen
DO 23 t/m 27 |
| " 11 | Scharnierbout | " 29 | Koperen bus |
| " 12 | Trekbout | " 30 | Koperen bus |
| " 13 | Pakking | " 31 | Pomphuis met zitting
compleet DO 4 t/m 6 |
| " 14 | Stopbus | " 32 | Pomphuis met zitting
compleet DO 6, 29, 30 |
| " 15 | Stopbusmoer | " 33 | Zuiger compleet DO 9 t/m 12 |
| " 16 | Drijfstang | " 34 | Zuiger met drijfstang
DO 9 t/m 12 en 16 |
| " 17 | Perswindketel | | |
| " 18 | Pakking | | |
| " 19 | Knevel | | |
| " 20 | Waterpomp geheel compleet | | |

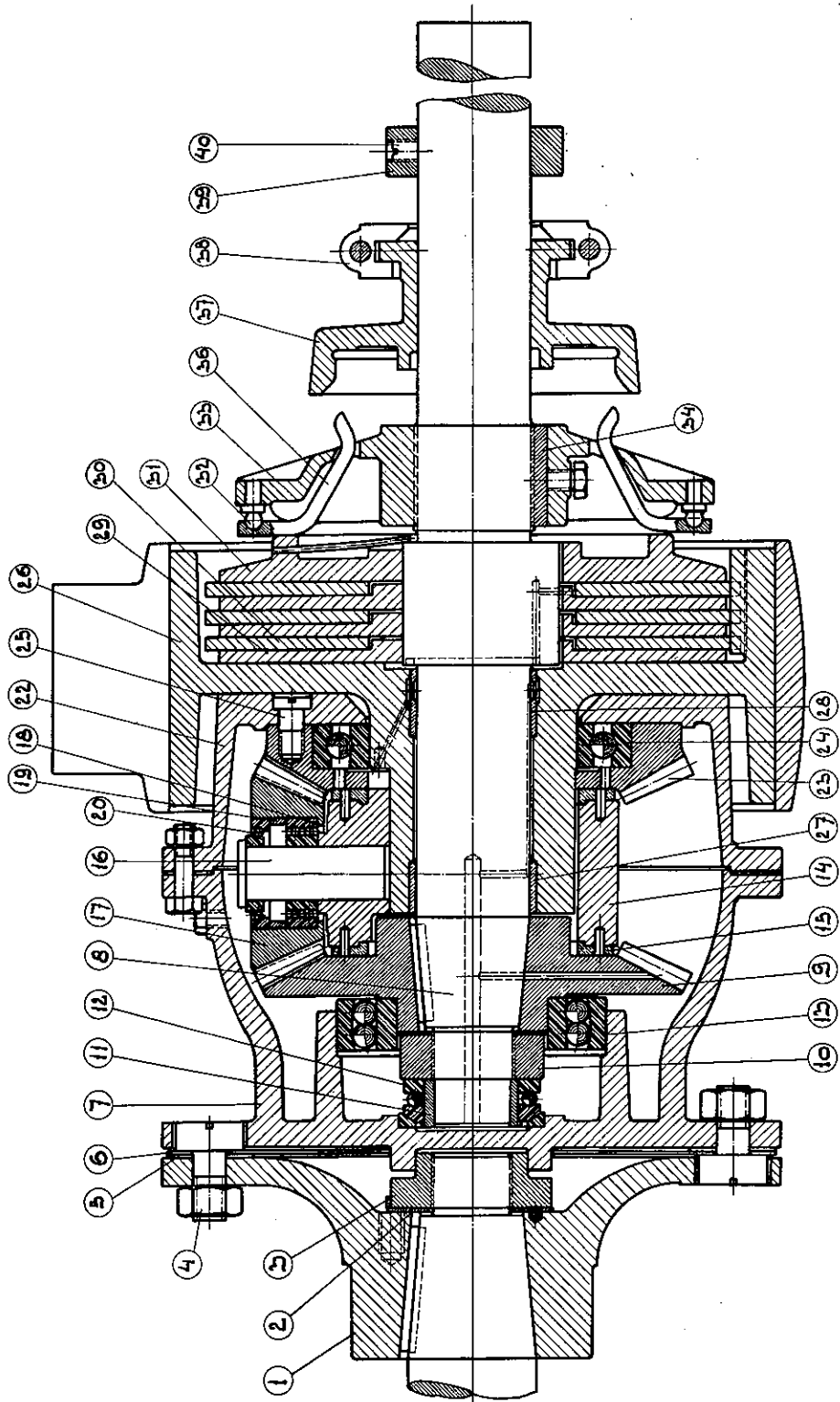
S



S

Luchtpomp.

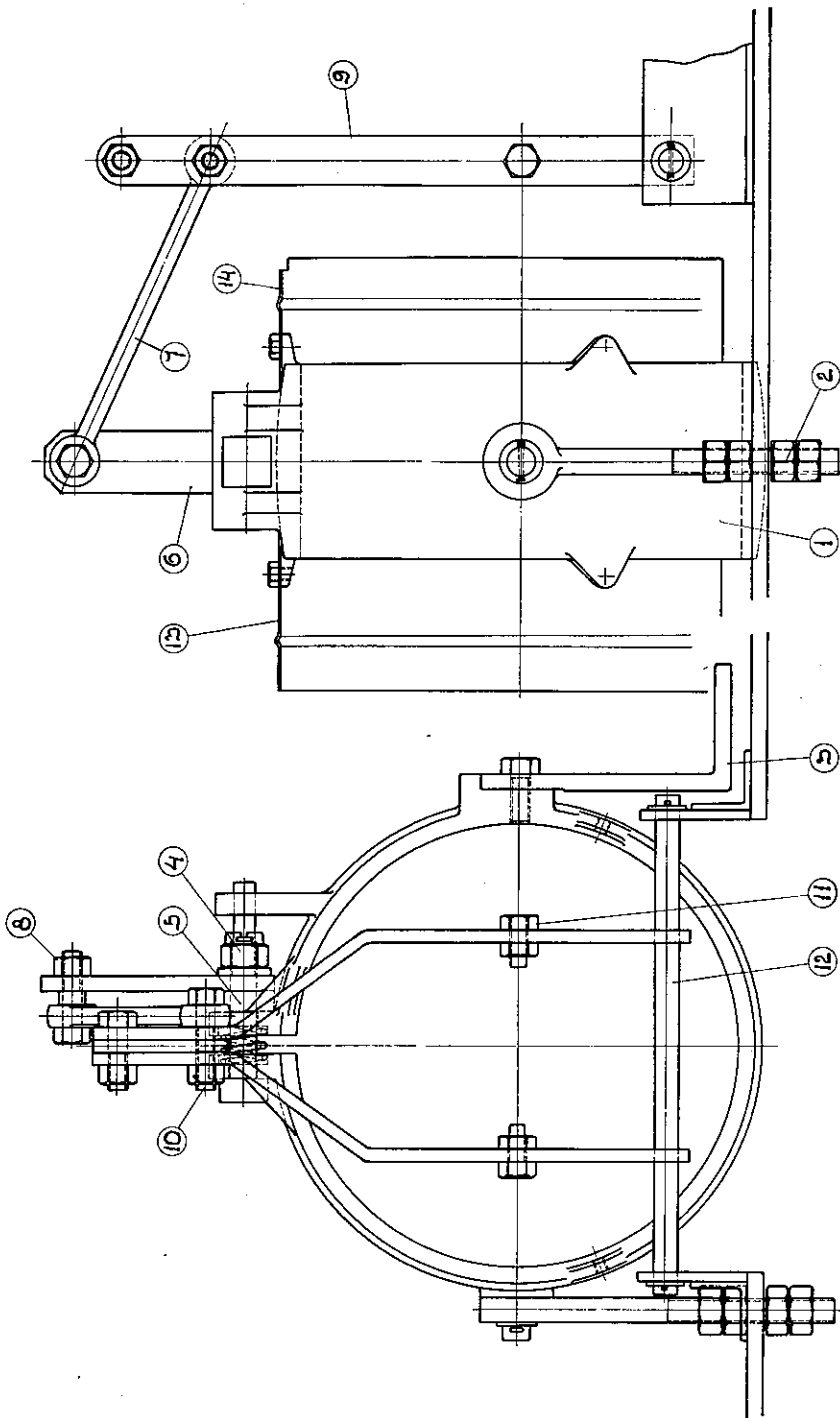
S 1	Voetstuk met dekkers	S 24	LD Cilinder compleet
„ 2	Dekker	S 19 t/m S 23	
„ 3	Dekker	„ 26	H.D. persklep
„ 4	Riemschijf (vast)	„ 27	Veer
„ 5	Riemschijf (los)	„ 28	Deksel
„ 6	Riemsleider met as en arm	„ 30	Moer
„ 7	Drijfstang met dekker	„ 32	Kraan
„ 8	Krukas	„ 33	Vetpot
„ 9	Zuigerbout	„ 35	Handwiel
„ 10	Bus	„ 36	H.D. cilinder
„ 11	Zuiger	„ 37	Veer
„ 12	Zuigerveer	„ 38	Ring
„ 13	Kruis	„ 39	Cilinder compleet
„ 14	H.D. zuigklep	S 26, 27, 28, 36, 37 en 38	
„ 15	L.D. persklep	„ 40	Luchtpomp compleet S 1 t/m 39
„ 16	Klepleider	„ 29	Manchet (voor vroegere uitvoering met manchet inplaats van S 37 en 38)
„ 17	Moer	„ 50	Deksel
„ 18	Zuiger compleet S 10 t/m S 17	„ 51	Veer
„ 19	L.D. cilinder	„ 52	H.D. persklep
„ 20	Moer	„ 53	Cilinder compleet
„ 21	L.D. zuigklep	S 30, 36, 37, 38, 50 t/m 52	
„ 22	Ring		
„ 23	Veer		



DT

Keerkoppeling.

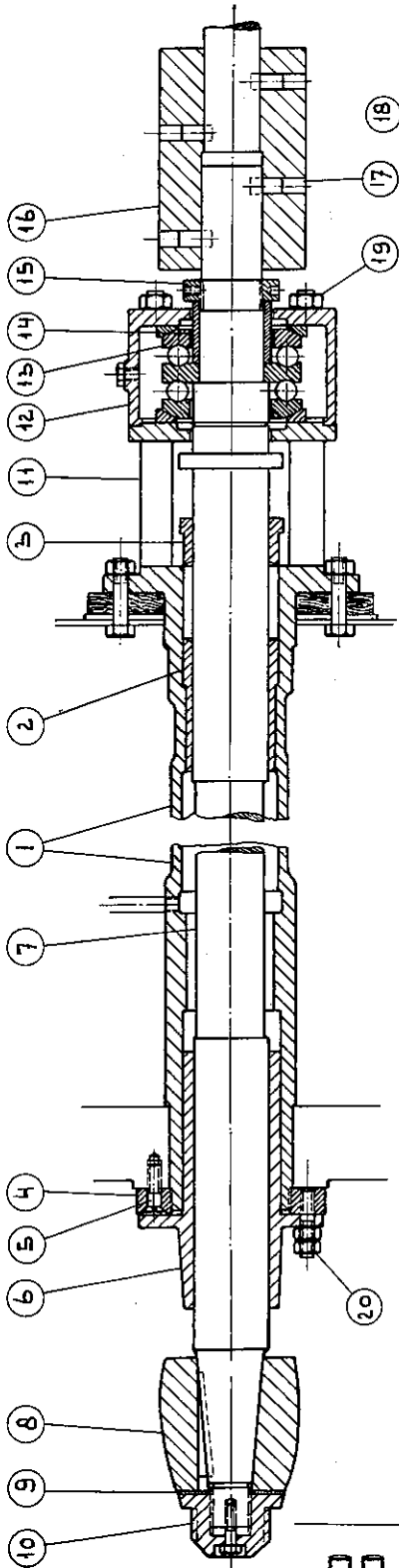
DT 1	Flensnaaf	DT 25	Cil. sleufschroef
„ 2	Borgplaat	„ 26	Keerschijf
„ 3	Moer	„ 27	Bus
„ 4	Koppelbout	„ 28	Bus
„ 5	Onderlegschiif	„ 29	Wrijvingsplaat (binnen)
„ 6	Koppelplaat	„ 30	Wrijvingsplaat (buiten)
„ 7	Fienstrommel	„ 31	Eindplaat
„ 8	Meenemeras	„ 32	Hefboomprop
„ 9	Tandwiel	„ 33	Hefboomplaat
„ 10	Moer	„ 34	Spie
„ 11	Ring	„ 35	Hefboomplaat compleet
„ 12	Kogellager		32 t/m 34 en 42
„ 13	Kogellager	„ 36	Veerhefboom
„ 14	Rondselkruis	„ 37	Schuiibus
„ 15	Slijtplaat	„ 38	Kambeugel
„ 16	Rondselprop	„ 39	Stelring
„ 17	Rondsel	„ 40	Borgschroef
„ 18	Kogellager	„ 41	Rechte veer in eindplaat
„ 19	Ring	„ 42	Kopschroef in hefboomplaat
„ 20	Kogellager	„ 43	Borgplaat onder moer 10
„ 21	Kruis met rondsels compleet	„ 44	Stel tandwielen compleet
	14 t/m 20		DT 9, 17 en 23
„ 22	Tandwielkamer	„ 45	Stel wrijvingsplaten compleet
„ 23	Tandwiel		DT 29 en 30
„ 24	Kogellager		



DU

Rembeweging voor Keerkoppeling.

DU	1	Remband
„	2	Bout
„	3	Stoel
„	4	Bout
„	5	Nokplaat
„	6	Nokhefboom
„	7	Trekstang
„	8	Schroefbout
„	9	Beugelhefboom
„	10	Schroefbout
„	11	Schroefbout
„	12	As
„	13	Schermpaat
„	14	Schermpaat



DV

Schroefas enz.

- DV 1 Schroefaskoker
- ” 2 Grondring
- ” 3 Stopbus
- ” 4 Stevenmoer
- ” 5 Sleufschroef
- ” 6 Loopbus
- ” 7 Schroefas
- ” 8 Schroef
- ” 9 Borgplaat
- ” 10 Schroefmoer
- ” 11 Druklagervoetstuk
- ” 12 Druklagerhuis
- ” 13 Druklager
- ” 14 Drukkring
- ” 15 Moer
- ” 16 Koppelbus
- ” 17 Pen
- ” 18 Bout (voor koppelbus)
- ” 19 Bout (voor druklagerhuis)
- ” 20 Tapeind
- ” 21 Borgschroef in 10